

Strategie

Správce investuje do kvalitních společností, které těží z dlouhodobých strukturálních faktorů růstu v oblasti zdravotnictví, konkrétně stárnutí populace a zvýšené potřeby zdravotní péče. Tato investiční filozofie je založena na hledání a vlastnictví zdravých a vysoce kvalitních společností, které mohou časem generovat zisk. Zaměřuje se zejména na tři klíčové vlastnosti: kvalita, viditelnost a udržitelnost. Správce se snaží rozpoznat podniky s vysokou a udržitelnou návratností investovaného kapitálu (ROIC). Stejně tak se zaměřuje na společnosti, které by mohly významně zlepšit svoje výnosy. V oblasti zdravotnictví existuje spousta příležitostí ke koupi společností se strukturálním růstem, které jsou dále podporovány inovacemi. Správce se zaměřuje na držení zdravotnických firem čítající farmacie, biotechnologii, zdravotnické prostředky a zdravotní pojišťovny. Tyto společnosti mají tendenci být defenzivní povahy, protože poptávka po lécích a lékařských procedurách se nezmění ani v dobách volatilitu a nejistoty. Pokud se správce zaměřuje na kvalitu, dokáže defenzivní povaha oboru, podněcená obrovskými dlouhodobými strukturálními trendy, klientům přinést atraktivní výnosy.

Investiční cíl a politika

Cíl: Cílem fondu je v dlouhodobém horizontu zajistit růst kapitálu.

Investiční politika: Fond investuje minimálně 70 % (obvykle 75 %) svých aktiv do akcií společností, které se zabývají návrhem, výrobou nebo prodejem produktů a služeb souvisejících se zdravotní péčí, lékařstvím nebo biotechnologiemi kdekoli na světě. Fond může jako doplněk svých aktivit také investovat do ziskových tržních nástrojů. Fond investuje nejméně 70 % svých aktiv do cenných papírů emitentů s příznivými charakteristikami ochrany životního prostředí, sociálních věcí a správy (ESG) a až 30 % do cenných papírů emitentů se zlepšujícími se charakteristikami ESG.

Investiční proces: Během aktivní správy fondu bere investiční manažer v úvahu metriky růstu a valuace, finance společnosti, návratnost kapitálu, cash flow a další parametry, stejně jako vedení společnosti, odvětví, ekonomické podmínky a další faktory. Investiční manažer zároveň při posuzování investičních rizik a příležitostí zohledňuje charakteristiky ESG. Při zvažování pozitivních charakteristik ESG bere investiční manažer v úvahu hodnocení ESG určené společností Fidelity nebo externími organizacemi. Procesem správy investic se investiční manažer snaží zajistit, aby společnosti, do nichž se investuje, dodržovaly postupy správného řízení a správy.

Fond posuzuje charakteristiky ESG u nejméně 90 % svých aktiv. Při výběru investic se investiční prostor fondu snižuje minimálně o 20 % z důvodu vyloučení emitentů na základě jejich charakteristik ESG.

Fond dodržuje standardy skupiny udržitelných fondů Fidelity. Další informace naleznete v části „Udržitelné investování a integrace ESG“.

Deriváty a techniky: Fond může deriváty využívat k zajištění a k řízení efektivního portfolia.

Referenční hodnota: MSCI AC World Health Care Index, tj. index, který nezohledňuje charakteristiky ESG. Využití: určení vhodných investic, sledování rizik a srovnání výkonnosti.

Fakta o fondu

Datum založení: 01.09.00

Manažer fondu: Alex Gold

Jmenovaný do fondu: 01.07.17

Roky ve Fidelity: 13

Velikost fondu: \$ 1.568m

Počet pozic ve fondu: 37

Referenční měna fondu: Euro (EUR)

Domicil fondu: Lucembursko

Právní struktura fondu: SICAV

Správcovská společnost: FIL Investment Management (Luxembourg) S.A.

Kapitálová záruka: Ne

*Definici pozic naleznete na straně 3 tohoto informačního listu v části nazvané „Jak jsou data počítána a představována“.

Fakta o třídě akcií

K dispozici mohou být další třídy akcií. Více informací naleznete v prospektu.

Datum založení: 27.03.13

Čistá hodnota aktiv v měně třídy akcií: 22,56

ISIN: LU0882574055

SEDOL: B8HQGG4

Číslo WK: A1WZLZ

Bloomberg: FFGHCAA LX

Typ distribuce: Akumulační

Poplatky hrazené z majetku fondu (OCF) za rok: 1,89% (30.04.23)

Poplatky hrazené z majetku fondu (OCF) zahrnují roční manažerské poplatky: 1,50%

Nezávislé hodnocení

Poslední dostupné informace jsou k datu zveřejnění. Další podrobnosti naleznete v glosáři. Vzhledem k tomu, že některé ratingové agentury mohou k vypracování svých hodnocení využít předchozích výsledků, ty nejsou spolehlivým ukazatelem výsledků budoucích.

Morningstar Rating: ****

Rating měří vyváženost rizika a zisků fondu vzhledem ke srovnatelným fondům. Star ratingy jsou vyloučně založeny na minulých výkonnosti a společnost Morningstar doporučuje investorům používat je k identifikaci fondů, u kterých má další zkoumání budoucnost. Top 10 % fondů v kategorii obdrží 5hvězdičkové hodnocení a dalších 22,5 % obdrží 4hvězdičkové hodnocení. V informačním listu jsou uvedeny pouze 4 a 5hvězdičková hodnocení.

Ukazatel rizik



Indikátor rizika předpokládá, že produkt bude ve vašem držení 4 roky. Skutečné riziko se může výrazně lišit v případě, že si necháte investici vyplatit již v počáteční fázi, a tedy i návratnost bude nižší. Souhrnný indikátor rizika představuje vodičku pro úroveň rizika tohoto produktu ve srovnání s ostatními produkty. Definuje pravděpodobnost toho, že produkt bude finančně ztrátový kvůli nečekaným pohybům na trzích nebo z toho důvodu, že vám nebudeme schopni vyplatit investovanou částku. Tento produkt jsme klasifikovali jako 4 ze 7, což představuje třídu se středním rizikem. Znamená to střední úroveň potenciální ztráty v reakci na budoucí výkonnost, kde by mohly mít nepříznivé tržní podmínky dopad na schopnost vyplatit vám investovanou částku. Návratnost se může zvýšit nebo snížit v důsledku pohybů měnových kurzů. Součástí tohoto produktu není žádná ochrana před budoucí změnou výkonnosti trhu a existuje proto riziko ztráty části nebo celé vaší investice. Pokud vám společnost FIL Investment Management (Luxembourg) S.A. nebude schopna vyplatit vaši investovanou částku, můžete o ni přijít.

Důležité informace

Hodnota vaší investice může klesnout stejně jako vzrůst a nakonec můžete získat méně, než jste původně investovali. Použití finančních derivátů může vést ke zvýšení zisků nebo ztrát fondu. Tento fond se zaměřuje na specifická odvětví. To způsobuje vyšší volatilitu v porovnání s fondy, které investují do diverzifikovanějších portfolií. Zaměření investičního manažera na cenné papíry emitentů, které vykazují příznivé charakteristiky ESG nebo udržitelnosti investic, může příznivě či nepříznivě ovlivnit investiční výkonnost fondu v porovnání s podobnými fondy bez tohoto zaměření. Finanční prostředky podléhají poplatkům a výdajům. Poplatky a výdaje snižují potenciální růst investice. To znamená, že zpět můžete dostat méně, než jste investovali. Náklady se mohou zvýšit nebo snížit v důsledku pohybů měny a směnných kurzů. Před provedením jakýchkoli konečných investičních rozhodnutí si přečtěte prospekt fondu a také klíčové informace pro investory (KID). Při zahrnování aspektů podporovaného fondu souvisejících s udržitelností by měly být při rozhodování o investicích brány v úvahu všechny charakteristiky nebo cíle podporovaného fondu, jak je podrobně uvedeno v prospektu.

Dosavadní výkonnost nepředpovídá budoucí návratnost. Návratnost fondu se může zvýšit nebo snížit v důsledku pohybů měnových kurzů. Podporovaná investice se týká nabytí jednotek nebo akcií ve fondu, nikoli v podkladovém aktivu vlastněném fondem.

Srovnávač(e) výkonnosti

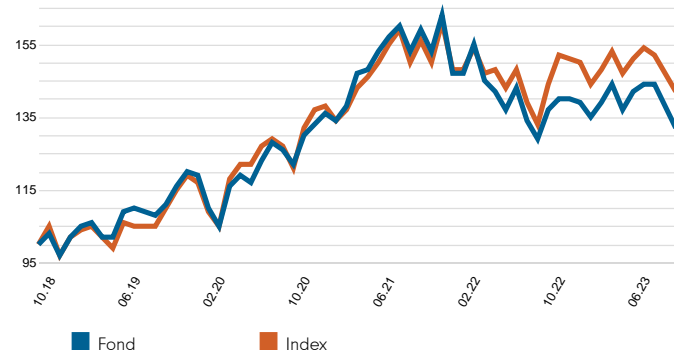
Peer Group Universe
Tržní index od 31.08.99

Morningstar EAA Fund Sector Equity Healthcare
 MSCI ACWI Health Care Index (Net)

Tržní index je uveden pouze pro účely srovnání, jen pokud není určeno jinak v části „Cíle a investiční zásady“ na straně 1. Stejný index je použit v tabulce určování pozic v informačním listu.

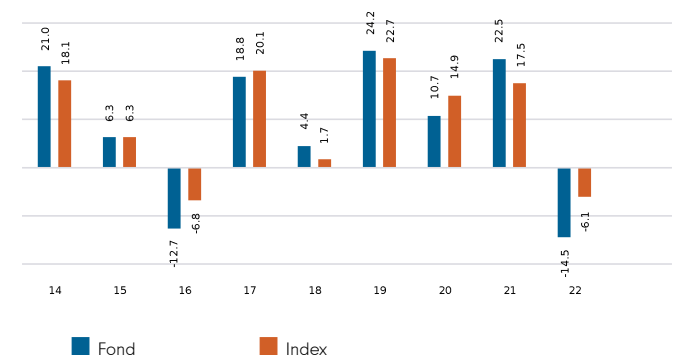
V případě, že datum účinnosti současného tržního indexu následuje po datu vzniku tříd akcií, je celá historie k dispozici ve společnosti Fidelity.

Kumulativní výkonnost v USD (změna základu na 100)

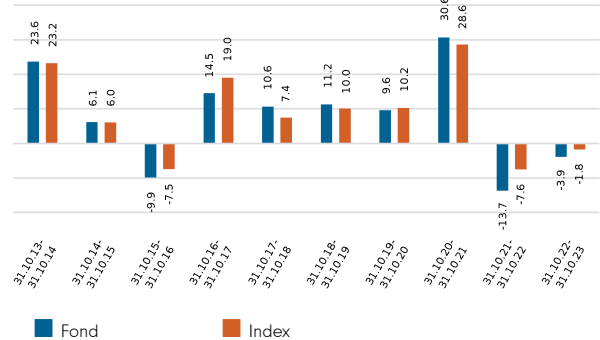


Výkonnost je uvedena za posledních pět let (nebo od založení fondů založených během tohoto období).

Výkonnost pro kalendářní roky v USD (%)



Výkonnost pro období 12 měsíců v USD (%)



Volatilita a riziko

Anualizovaná volatilita: fond (v %)	14,85	Anualizovaná alfa	-2,26
Relativní volatilita	1,03	Beta	0,98
Sharpeho poměr: fond	0,05	Anualizovaná chyba sledování (v %)	4,52
		Informační poměr	-0,57
		R²	0,91

Vypočteno podle údajů ke konci měsíce. Definice těchto pojmů naleznete v Glosáři v tomto informačním listu.

Výkonnost k 31.10.23 v USD (%)

	1 měsíc	3 měsíce	Letošní rok	1 rok	3 roky	5 let	Od 27.03.13*
Kumulativní růst fondu	-4,0	-8,4	-5,4	-3,9	8,4	32,1	125,6
Kumulativní růst indexu	-3,9	-7,9	-6,1	-1,8	16,7	41,5	151,1
Anualizovaný růst fondu	-	-	-	-3,9	2,7	5,7	8,0
Anualizovaný růst indexu	-	-	-	-1,8	5,3	7,2	9,1
Pořadí v rámci Peer Group Universe							
Y-Euro	33	30	16	53	22	19	
Celkový počet fondů	129	128	116	115	75	61	
Kvartilní pořadí**	2	1	1	2	2	2	

Zdrojem výkonnosti a volatilitu fondu a opatření proti riziku je společnost Fidelity. Výkonnost je uvedena bez vstupního poplatku. Základ: nav-nav s reinvestovaným ziskem v USD, po odečtení poplatků. Pokud od investice odečtete vstupní poplatek 5,25 %, odpovídá to snížení roční míry růstu 6 % po dobu 5 let na 4,9 %. Jedná se o nejvyšší vstupní poplatek, který může být odečten. Pokud je vstupní poplatek nižší než 5,25 %, dopad na celkovou výkonnost bude menší. Zdrojem tržních indexů je společnost RIMES, ostatní údaje pocházejí od třetích stran - poskytovatelů informací, jako je např. Morningstar.

*Datum počátku výkonnosti.

**Kvartilové pořadí se vztahuje k primární třídě podílů fondu podle společnosti Morningstar, která se může lišit od třídy podílů popsané v tomto přehledu a vztahuje se na dlouhodobý výkon ohodnocený na škále 1-4. Hodnocení 1 znamená, že se hodnocená položka umístila v prvních 25 % vzorku, a tak dále. Hodnocení jsou založená na údajích o výkonu v Peer Group Universe. V souladu s metodikou Investment Association mohou tyto údaje zahrnovat navázání na údaje o dřívější třídě podílů, a nemusí tedy jít o stejnou třídu jako v tomto přehledu. Kvartilové pořadí je interní výpočet společnosti Fidelity International. Pořadí se může u jednotlivých tříd podílů lišit.

Úvod

Tento informační list obsahuje informace o složení fondu v určitém čase. Jeho cílem je pomoci vám pochopit stanoviska manažera fondu ve vztahu k dosahování cílů fondu.

Níže uvedená tabulka „Akciová expozice“ poskytuje celkový přehled o fondu. Vyjadřuje (v %), jak velký podíl fondu je investován na trhu. Čím je toto číslo vyšší, tím více fond ovlivní jakékoli tržní růsty (či poklesy).

Část „Definice“ poskytuje podrobnější vysvětlení jednotlivých prvků tabulky.

Tabulky expozice a pozic na straně 4 poskytují náhled na fond z mnoha různých úhlů, z nichž každý umožňuje jiný pohled na investice fondu.

Jak jsou data počítána a představována

Údaje o složení portfolia byly vypočítány a uvedeny podle několika obecných zásad uvedených níže.

- **Úhrn** : všechny investice (včetně derivátů) spojené s určitou emitující společností byly spojeny, aby vytvořily celkový procentní podíl v každé společnosti. Souhrnný podíl je uveden v tomto informačním listu jako pozice. V případě, že je společnost kótována ve dvou různých zemích, každá kotace může být považována za samostatnou emitující společnost. Fondy obchodovatelné na burze (ETF) a deriváty ETF jsou obchodovány jako jednotlivé cenné papíry tj. nejsou agregovány.
- **Kategorizace** : u investic, které mají podkladové cenné papíry, používáme ke stanovení odpovídajícího sektoru, pásma kapitalizace trhu a zeměpisné oblasti atributy vydávající společnosti nebo společný podíl.
- **Deriváty** : všechny deriváty se zařazují na základě expozice a pokud je to nutné, upraví se podle delta rizika. Úpravou podle delta rizika se deriváty vyjadřují pomocí ekvivalentního počtu akcií, které by byly potřeba k vytvoření stejného výnosu.
- **Cenné papíry „v koši“** : Cenné papíry, které představují počet podílových listů společnosti (například index futures nebo opce), jsou rozděleny do kategorií (například podle sektoru), a to kdykoli je to možné. V opačném případě jsou zařazeny do kategorie „Ostatní index / neklasifikováno“.

Vystavení akcií (% TNA)

	Vystavení (% TNA)
Akcie	95,6
Jiné	0,0
Neinvestovaná hotovost	4,4

Definice termínů:

Majetek, jmění: procento finančních prostředků, které jsou aktuálně investovány do akciového trhu.

Jiné: hodnota všech nekapitálových investic (kromě hotovostních prostředků) vyjádřených jako procento TNA (celkových čistých aktiv) fondu.

Neinvestovaná hotovost: je to 100 % minus expozice majetku fondu minus položka Jiné. Zbytek představuje zbytkovou expozici hotovosti, která není investovaná do akcií ani prostřednictvím derivátů.

% TNA: Údaje jsou uvedeny jako procento TNA, což znamená celková čistá aktiva (hodnota aktiv všech aktiv fondu po odečtení závazků).

Vystavení sektoru/odvětví (% TNA)

Sektor GICS	Fond	Index	Relativní
Zdravotní péče	93,2	100,0	-6,8
Spotřební zboží	1,5	0,0	1,5
Spotřební sektor	0,9	0,0	0,9
Celkové vystavení sektoru	95,6	100,0	
Jiný index / neklasifikované	0,0	0,0	
Celkové vystavení akcií	95,6	100,0	

Geografická expozice (% čisté hodnoty aktiv)

	Fond	Index	Relativní
Spojené státy	60,8	69,6	-8,8
Švýcarsko	9,8	6,9	2,8
Spojené království	7,3	4,0	3,3
Dánsko	6,2	5,1	1,1
Irsko	4,7	0,0	4,7
Francie	4,0	2,6	1,5
Německo	2,5	1,6	0,9
Čína	0,3	1,6	-1,3
Japonsko	0,0	3,9	-3,9
Austrálie	0,0	1,4	-1,4
Ostatní	0,0	3,4	-3,4
Celková geografická expozice	95,6	100,0	
Jiný index / neklasifikované	0,0	0,0	
Celkové vystavení akcií	95,6	100,0	

Nejlepší pozice (% TNA)

	Sektor GICS	Geografická oblast	Fond	Index	Relativní
UNITEDHEALTH GROUP INC	Zdravotní péče	Spojené státy	9,8	7,2	2,6
ROCHE HOLDING AG	Zdravotní péče	Švýcarsko	6,1	2,7	3,4
THERMO FISHER SCIENTIFIC INC	Zdravotní péče	Spojené státy	5,5	2,5	3,0
NOVO-NORDISK AS	Zdravotní péče	Dánsko	5,3	4,5	0,8
ICON PLC	Zdravotní péče	Irsko	4,7	0,0	4,7
ELEVANCE HEALTH INC	Zdravotní péče	Spojené státy	4,6	1,5	3,0
ABBVIE INC	Zdravotní péče	Spojené státy	4,1	3,6	0,5
STRYKER CORP	Zdravotní péče	Spojené státy	4,0	1,3	2,7
ELI LILLY & CO	Zdravotní péče	Spojené státy	3,9	6,5	-2,5
ASTRAZENECA PLC	Zdravotní péče	Spojené království	3,9	2,8	1,1

Nejlepší pozice s váhou nad normálem (% TNA)

	Fond	Index	Relativní
ICON PLC	4,7	0,0	4,7
ROCHE HOLDING AG	6,1	2,7	3,4
THERMO FISHER SCIENTIFIC INC	5,5	2,5	3,0
ELEVANCE HEALTH INC	4,6	1,5	3,0
HUMANA INC	3,7	0,9	2,7
STRYKER CORP	4,0	1,3	2,7
UNITEDHEALTH GROUP INC	9,8	7,2	2,6
BOSTON SCIENTIFIC CORP	3,6	1,1	2,5
BECTON DICKINSON & CO	3,3	1,0	2,3
SONOVA HLDG AG	2,4	0,2	2,2

Koncentrace pozic (% TNA)

	Fond	Index
10 nejlepších	52,1	41,6
20 nejlepších	78,5	59,1
50 nejlepších	95,6	82,2

Definice termínů:

Index: použitý v tabulkách na této straně je indexem definovaným v sekci porovnávání výkonů na straně 2

Nejlepší pozice: společnosti, do kterých je efektivně investován největší počet procent celkových čistých aktiv fondu. V této tabulce se mohou objevit pozice v jiných fondech včetně burzovních obchodovaných fondů (ETF), ale indexové deriváty jsou v kategorii „Jiný index/nezařazeno“ a neobjeví se zde.

Nejlepší nadvážené a podvážené pozice: pozice, které mají největší aktivní váhu vzhledem k indexu. V této tabulce se mohou objevit pozice v jiných fondech včetně burzovních obchodovaných fondů (ETF), ale indexové deriváty jsou v kategorii „Jiný index/nezařazeno“ a neobjeví se zde.

Koncentrace pozic: ilustruje váhu prvních 10, 20 a 50 pozic ve fondu a váhu prvních 10, 20 a 50 pozic v indexu. Účelem není uvedení shody vlastnictví cenných papírů mezi fondem a indexem.

Použítá **klasifikace sektoru/odvětví** (tj. GICS, ICB, TOPIX nebo IPD) se liší podle fondů. Úplné popisy GICS, ICB, TOPIX a IPD jsou uvedeny v glosáři.

Údaje vždy nemusí odpovídat součtu kvůli zaokrouhlení.

Vystavení tržní kapitalizace (% TNA)

USD	Fond	Index	Relativní
>10 mld.	87,9	94,9	-7,0
5-10 mld.	4,0	4,0	0,0
1-5 mld.	3,7	1,1	2,7
0-1 mld.	0,0	0,0	0,0
Celkové vystavení uzavření trhu	95,6	99,9	
Index/klasifikovaný	0,0	0,1	
Celkové vystavení akcií	95,6	100,0	

Vystavení regionu (% TNA)

	Fond	Index	Relativní
Severní Amerika	60,8	69,6	-8,8
Evropa (mimo Spojené království)	27,2	17,3	9,9
VB	7,3	4,0	3,3
Rozvíjející se trhy	0,3	3,7	-3,3
Asijské Tichomoří (mimo Japonsko)	0,0	1,5	-1,5
Japonsko	0,0	3,9	-3,9
Celkové vystavení regionu	95,6	100,0	
Jiný index / neklasifikované	0,0	0,0	
Celkové vystavení akcií	95,6	100,0	

Nejlepší pozice s váhou pod normálem (% TNA)

	Fond	Index	Relativní
JOHNSON & JOHNSON	0,0	5,2	-5,2
NOVARTIS AG	0,0	2,8	-2,8
ELI LILLY & CO	3,9	6,5	-2,5
PFIZER INC	0,0	2,5	-2,5
ABBOTT LABORATORIES	0,0	2,4	-2,4
MERCK & CO INC	1,7	3,8	-2,0
AMGEN INC	0,0	2,0	-2,0
GILEAD SCIENCES INC	0,0	1,4	-1,4
MEDTRONIC PLC	0,0	1,4	-1,4
VERTEX PHARMACEUTICALS INC	0,0	1,4	-1,4

Faktory ESG

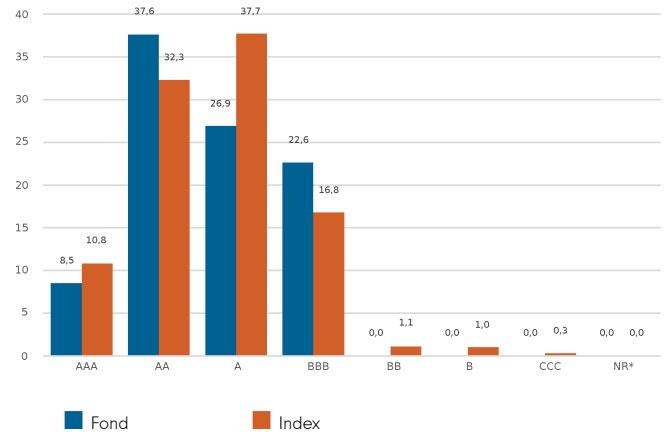
Tento informační přehled je založen na aktuálním stavu portfolia k výše uvedenému datu. Distribuce hodnocení ESG se může v průběhu času lišit. Tyto údaje slouží pouze pro informační účely. Je-li klasifikace SFDR níže uvedena jako 6, tento fond nepodporuje charakteristiky v oblasti životního prostředí nebo sociální odpovědnosti a nemá stanovený cíl udržitelných investic. Pokud je uvedena jako 8, pak fond podporuje charakteristiky v oblasti životního prostředí nebo sociální odpovědnosti. Pokud je uvedena jako 9, fond má stanovený cíl udržitelných investic. Informace o konkrétních produktech naleznete na našich webových stránkách www.fidelityinternational.com.

Charakteristiky udržitelnosti (31.10.2023)

	Fond	Index
Hodnocení ESG fondu dle MSCI (AAA-CCC)	AA	N/R
Vážený průměr uhlíkové intenzity (tCO ₂ e/\$M tržeb)	13,7	15,6
Klasifikace dle SFDR	8	N/A

N/A - Nelze použít
N/R - Nehodnoceno.

Distribuce hodnocení MSCI % (31.10.2023)



Hodnocení ESG fondu vychází ze stavu k 31.08.23 s 99,9% pokrytím cennými papíry. Údaje o uhlíkové intenzitě vychází ze stavu k 31.10.23 s 95,6% pokrytím cennými papíry.

Glosář

Hodnocení ESG fondu dle MSCI: Značí hodnocení fondů v oblasti ESG na základě skóre kvality, které fondu udělila společnost MSCI. Může nabývat hodnot AAA, AA (Špička), A, BBB, BB (Průměr) až po B, CCC (Zaostává). Má-li být fond zařazen do hodnocení fondu MSCI ESG Fund, musí 65 % jeho hrubé váhy pocházet z krytých cenných papírů (bez hotovosti), datum držby fondu musí být méně než jeden rok a fond musí disponovat alespoň deseti cennými papíry.

Vážený průměr uhlíkové intenzity: vypočítá se jako součet vah jednotlivých portfolií vynásobený emisemi CO₂e na 1 milion USD výnosů z každé držby. Tato metrika poskytuje přehled expozice fondu vůči společnostem s vysokými emisemi uhlíku a zahrnuje emise CO₂ Scope 1 a Scope 2. Aby se zobrazily údajů o uhlíku, musí být pokrytí podkladovými cennými papíry vyšší než 50 %.

Klasifikace dle SFDR: Uvádí hodnocení udělené jednotlivým fondům v rámci nařízení EU o zveřejňování informací o udržitelném financování (SFDR). Cílem fondů spadajících pod článek 9 je dosáhnout výsledku v oblasti ESG a jedná se o produkty s cíli v oblasti ESG. Fondy spadající pod článek 8 se zaměřují na podporu charakteristik ESG, což musí být hlavním zaměřením produktu. Fondy spadající pod článek 6 zohledňují rizika udržitelnosti při analýze investic a rozhodování, ale nepodporují charakteristiky v oblasti životního prostředí nebo sociální odpovědnosti a nemají za cíl udržitelné investice.

Distribuce hodnocení MSCI: Znárodně procentuální rozdělení hodnocení ESG ve fondu na základě čisté hodnoty aktiv investic s výjimkou peněžních prostředků, fondů likvidity, derivátů a ETF.

Informace o charakteristikách udržitelnosti naleznete dle znění nařízení SFDR na adrese <https://www.fidelity.lu/sfdr-entity-disclosures>

Prohlášení

Zdroj hodnocení ESG: ©2023 MSCI ESG Research LLC. Reprodukováno na základě povolení. Další distribuce není povolena. Společnost MSCI ESG Research LLC a její přidružené společnosti (dále jen „strany ESG“) získávají informace ze zdrojů, které považují za spolehlivé, žádná ze stran ESG však nezaručuje originalnost, přesnost ani úplnost zde uvedených údajů. Žádná ze stran ESG neposkytuje žádné výslovné nebo předpokládané záruky a strany ESG tímto také výslovně odmítají jakékoli záruky vztahující se k obchodovatelnosti aktiv a jejich vhodnosti k určitému účelu s ohledem na zde uvedené údaje. Žádná strana ESG nenese žádnou odpovědnost za jakékoli chyby či opomenutí související se zde uvedenými údaji. Dále, aniž by byla omezena některá z výše uvedených skutečností, žádná ze stran ESG nenese v žádném případě odpovědnost za jakékoli přímé, nepřímé, zvláštní, sankční, následné či jakékoli jiné škody (včetně ztráty zisků), a to ani v případě, že je o možnosti vzniku takovýchto škod informována. Informace jsou poskytovány k datu produkce na základě údajů poskytnutých MSCI. Mezi datem pořízení a oznámení údajů může být časový rozdíl. Více aktuálních informací najdete na <https://www.msci.com/esg-fund-ratings>

Zdroj dat o uhlíku: Údaje poskytl společnost ISS ESG. Veškerá práva k informacím poskytnutým společností Institutional Shareholder Services Inc. a jejími přidruženými společnostmi (dále jen ISS) vlastní ISS a/nebo její poskytovatelé licencí. ISS neuděluje žádné výslovné ani předpokládané záruky jakéhokoli druhu a nenese žádnou odpovědnost za jakékoli chyby, opomenutí nebo přerušení v jakýchkoli údajích poskytnutých ISS nebo v souvislosti s nimi. Informace jsou zveřejňovány k datu produkce na základě dat o uhlíku poskytnutých společností ISS. Mezi datem pořízení a oznámení údajů může být časový rozdíl.

Klasifikaci dle SFDR přiděluje Fidelity v souladu s nařízením EU o zveřejňování informací souvisejících s udržitelností.

Slovníček / dodatečné poznámky

Volatilita a riziko

Anualizovaná volatilita: míra pohybu proměnlivých výnosů fondu nebo porovnávacího tržního indexu okolo svého historického průměru (také známá jako standardní odchylka). Dva fondy mohou vykazovat v průběhu času stejný výnos. Fond, jehož měsíční výnosy se mění méně, bude mít nižší anualizovanou volatilitu a bude se mít za to, že dosahuje svých výnosů s nižším rizikem. Výpočet je standardní odchylkou 36 měsíčních výnosů vyjádřených jako anualizované číslo. Volatilita fondů a indexů jsou vypočteny nezávisle na sobě.

Relativní volatilita: koeficient vypočítaný srovnáním anualizované volatility fondu a anualizované volatility porovnávacího tržního indexu. Hodnota vyšší než 1 značí, že fond má vyšší volatilitu než index. Hodnota nižší než 1 značí, že fond má nižší volatilitu než index. Relativní volatilita s hodnotou 1,2 vyjadřuje, že fond je o 20 % více volatilní než index, zatímco koeficient s hodnotou 0,8 vyjadřuje, že fond je o 20 % méně volatilní než index.

Sharpeho poměr: míra rizikové upravené výnosnosti fondu, která zohledňuje výnosnost bezrizikové investice. Poměr umožňuje investorovi posoudit, zda fond generuje adekvátní výnosy při riziku, které podstupuje. Čím vyšší je poměr, tím lepší má fond rizikové upravenou výnosnost. Pokud je poměr záporný, fond vykazuje nižší výnosy v porovnání s bezrizikovou sazbou. Poměr je vypočítáván odečtením bezrizikového výnosu (jako je např. hotovost) v příslušné době z výnosu fondu a následným vydělením výsledku volatilitou fondu. Je vypočítán s použitím anualizovaných hodnot.

Anualizovaná alfa: rozdíl mezi očekávaným výnosem fondu (na základě své hodnoty beta) a skutečným výnosem fondu. Fond s kladnou hodnotou alfa vykázal vyšší výnos než výnos očekávaný na základě své hodnoty beta.

Beta: míra citlivosti fondu na výkyvy trhu (vyjádřené tržním indexem). Beta hodnota trhu je podle definice 1,00. Beta hodnota 1,10 vyjadřuje, že očekávaná výnosnost fondu měla být o 10 % vyšší než index v trzích vyšší třídy („up markets“) a o 10 % nižší než v trzích nižší třídy („down markets“), a to za předpokladu, že všechny ostatní faktory zůstávají neměnné. Naopak hodnota beta 0,85 vyjadřuje, že očekávaná výnosnost fondu měla být o 15 % nižší než výnosnost v trzích vyšší třídy („up markets“) a o 15 % vyšší než výnosnost v trzích nižší třídy („down markets“).

Anualizovaná odchylka ve výkonnosti fondu a indexu: míra, která vyjadřuje, jak fond kopíruje index, se kterým je porovnáván. Jde o standardní odchylku nadměrné výkonnosti fondu. Čím je odchylka výkonnosti vyšší, tím vyšší je odchylka výnosů fondu v porovnání s tržním indexem.

Informační poměr: poměr, který měří efektivitu fondu v dosahování nadměrných výnosů vzhledem k úrovni rizika. Informační poměr s hodnotou 0,5 vyjadřuje, že fond vykázal anualizovaný nadměrný výnos ekvivalentní k hodnotě odchylky výkonnosti fondu a indexu. Vyjadřuje poměr anualizovaného nadměrného výnosu fondu a odchylky výkonnosti fondu a indexu.

R²: ukazatel, který měří, nakolik mohou být výnosy fondu vysvětleny kolísáním porovnávacího tržního indexu. Hodnota 1 značí perfektní korelaci fondu se svým indexem. Hodnota 0,5 značí, že pouze 50 % výkonnosti fondu může být vysvětleno kolísáním indexu. Pokud má R² hodnotu 0,5 nebo nižší, beta hodnota fondu (a stejně tak jeho hodnota alfa) není spolehlivým ukazatelem (kvůli nízké korelaci fondu se svým indexem).

Průběžné poplatky

Průběžné poplatky představují poplatky hrazené z fondu v průběhu roku. Jsou počítány na konci fiskálního roku fondu a mohou se rok od roku měnit. U tříd fondů s fixními průběžnými poplatky se nemusí rok od roku měnit. U nových tříd fondů nebo tříd, které procházejí firemními změnami (např. úprava ročního správcovského poplatku), je hodnota průběžných poplatků odhadnuta až do doby, kdy se splní kritéria pro zveřejnění skutečné hodnoty průběžných poplatků.

Průběžné poplatky zahrnují manažerské poplatky, administrativní poplatky, poplatky správců a depozitářů a transakční poplatky, náklady na reporty akcionářům, regulační registrační poplatky, tantiémy (v případě potřeby) a bankovní poplatky. Nezahrnují: výkonnostní poplatky (v případě potřeby); náklady na transakce v portfoliu s výjimkou vstupního/výstupního poplatku hrazeného fondem při koupi nebo prodeji podílů dalšímu subjektu kolektivního investování.

Více informací o poplatcích (včetně podrobností o konci fiskálního roku fondu) naleznete v části „Poplatky“ aktuálního prospektu.

Historický výnos

Historický výnos fondu je založen na jeho dividendách vyplacených za předchozích 12 měsíců. Je vypočten jako součet dividendových sazeb vyhlášených za dané období vydělený cenou v den zveřejnění. Vyhlášené dividendy nemusí být potvrzeny a mohou být předmětem změn. Pokud neexistují data o vyhlášených dividendách za 12 měsíců, historický výnos nebude zveřejněn.

Klasifikace sektoru/odvětví

GICS: Global Industry Classification Standard je taxonomie používaná především v rámci indexů MSCI a S&P, kdy je každá společnost zařazena na základě své hlavní obchodní činnosti do jednoho z 11 sektorů, 24 odvětvových skupin, 69 odvětví a 158 pododvětví. Více informací je k dispozici na adrese <http://www.msci.com/gics>

ICB: Industry Classification Benchmark je taxonomie používaná především v rámci indexů FTSE Russell, kdy je každá společnost zařazena na základě své hlavní obchodní činnosti do jednoho z 11 odvětví, 20 supersektorů, 45 sektorů a 173 subsektorů. Více informací je k dispozici na adrese <https://www.ftserussell.com/data/industry-classification-benchmark-icb>

TOPIX: Index TOPIX je indexem tokijské burzy TSE v Japonsku sledujícím všechny domácí společnosti z první sekce burzy. Je vypočítáván a zveřejňován burzou TSE.

Organizace Investment Property Databank („IPD“) je poskytovatelem výkonnostních analýz a služeb benchmarkingu pro investory na trhu nemovitostí. IPD UK Pooled Property Funds Index - All Balanced Funds se skládá z indexů IPD Pooled Funds, které jsou zveřejňovány čtvrtletně organizací IPD.

Nezávislé hodnocení

Primární třída podílů je definována podle společnosti Morningstar, pokud analýza vyžaduje, aby ve srovnávané skupině byla pro každý fond jen jedna třída podílů. Jedná se o třídu podílů, kterou Morningstar doporučuje jako nejlepšího zástupce portfolia pro příslušnou kombinaci trhu a kategorie. Ve většině případů bude zvolena třída podílů ta, která je nejatraktivnější pro investory (na základě skutečného poplatku za správu, data vzniku, stavu distribuce, měny a dalších faktorů), pokud jiná třída nemá k dispozici údaje o výkonu za mnohem delší období. Liší se od nejstarší třídy podílů v tom, že je dostupná k prodeji, a ne všechny trhy mají v daném regionu k dispozici nejstarší třídu podílů k prodeji. Primární třída podílů je také založena na kategorii, takže každá kombinace dostupnosti/kategorie ve fondu bude mít svou vlastní primární třídu.

Důležité informace

Toto je propagační materiál. Tyto informace je zakázáno reprodukovat nebo šířit bez předchozího svolení.

Fidelity nabízí pouze informace o produktech a službách a neposkytuje investiční poradenství na základě individuální situace jinak než konkrétně řádně stanovené oprávněnou společností při formální komunikaci s klientem.

Jako Fidelity International je označována skupina společností, které tvoří globální organizaci správy investic poskytující informace o produktech a službách v určených jurisdikcích mimo Severní Ameriku. Toto sdělení není určeno osobám ve Spojených státech a tyto osoby by se jím neměly řídit. Je určeno výhradně osobám sídlícím v jurisdikcích, kde jsou příslušné fondy oprávněny k distribuci nebo kde takové oprávnění není vyžadováno. Není-li uvedeno jinak, všechny produkty jsou poskytovány společností Fidelity International a všechny názory zde vyjádřené jsou názory společnosti Fidelity International. Fidelity, Fidelity International, logo Fidelity International a symbol F jsou registrované ochranné známky společnosti FIL Limited. Aktiva a zdroje společnosti FIL Limited k 28. 2. 2023 – údaje bez auditu. Mezi výzkumné pracovníky patří analytici i spolupracovníci. Uvedené informace o výkonnosti nezohledňují vstupní poplatek pro fond. Pokud od investice odečtete vstupní poplatek 5,25 %, odpovídá to snížení roční míry růstu 6 % po dobu 5 let na 4,9 %. Jedná se o nejvyšší vstupní poplatek, který může být odečten. Pokud je vstupní poplatek nižší než 5,25 %, dopad na celkovou výkonnost bude menší.

Fidelity Funds (dále jen „FF“) je otevřená investiční společnost (UCITS) založená v Lucembursku a disponující různými třídami akcií a podílů. Společnost FIL Investment Management (Luxembourg) S.A. si vyhrazuje právo ukončit nabízení dílčího fondu a jeho podílových jednotek na trhu v souladu s článkem 93 písm. a) směrnice 2009/65/ES a článkem 32 písm. a) směrnice 2011/61/EU. Toto ukončení bude předem oznámeno v Lucembursku.

Společnost Morningstar analizovala sazby růstu, celkový výnos, medián výkonnosti sektoru a kategorie - Zdroj dat - © 2023 Morningstar, Inc. Všechna práva vyhrazena. Informace obsažené v tomto dokumentu: (1) jsou vlastnictvím společnosti Morningstar a/nebo jejich informačních zdrojů; (2) nesmějí být dále kopírovány nebo šířeny; a (3) není zde garance přesných, úplných a aktuálních informací. Společnost Morningstar ani její informační zdroje nenesou zodpovědnost za jakákoli poškození či ztráty vyplývající z použití těchto informací.

Tato třída akcií a podílů je registrována a distribuována v následujících oblastech: Bahrajn, Belgie, Chile, Chorvatsko, Dánsko, Finsko, Itálie, Jihoafrická republika, Katar, Lichtenštejnsko, Lucembursko, Malta, Maďarsko, Německo, Omán, Polsko, Portugalsko, Rumunsko, Slovensko, Spojené království, Česká republika, Španělsko, Švýcarsko.

Doporučujeme, abyste si opatřili všechny nezbytné informace před přijetím jakéhokoli investičního rozhodnutí na základě aktuálního prospektu a dokumentu KID (Key Information Document), který je spolu s aktuální výroční a pololetní zprávou bezplatně k dispozici na adrese <https://www.fidelityinternational.com>. Potřebné informace si můžete vyžádat u našich distributorů, od svého finančního poradce, na pobočce své banky a v našem evropském servisním středisku v Lucemburku: FIL (Luxembourg) S.A. 2a, rue Albert Borschette BP 2174 L-1021 Lucemburk, Lucembursko. Vydáno společností FIL (Luxembourg) S.A., která je pověřena a kontrolována Komisí pro dohled nad finančním sektorem (CSSF, Commission de Surveillance du Secteur Financier). Investoři a potenciální investoři mohou získat informace o svých právech týkajících se stížností a soudních sporů na místní webové stránce Fidelity dostupné prostřednictvím odkazu <https://www.fidelityinternational.com> (Produkty a služby), a to po zvolení země svého bydliště. Veškerá dokumentace a informace jsou dostupné v místním nebo schváleném evropském jazyce vybrané země.

Dokumentaci lze také získat u následujících platebních zprostředkovatelů / distributorů: **Chorvatsko** - Zagrebacka banka d.d., Trg bana Josipa Jelacica 10, 10000 Záhřeb., **Česká republika** - UniCredit Bank Czech Republic a.s., Želetavská 1525/1, 14092 Praha 4, Michle, Česká republika., **Maďarsko** - Raiffeisenbank Zentralbank Österreich AG, Akademia u. 6, 1054 Budapešť., **Lichtenštejnsko** - VP Bank AG, Aulestrasse 6, 9490 Vaduz., **Slovensko** - UniCredit Bank Slovakia, a.s., Šancova 1/A 81333, Slovensko., **Švýcarsko** - BNP Paribas, Paris, succursale de Zurich, Selnaustrasse 16, 8002 Curych.

Chile : Emitent ani cenné papíry nejsou registrovány u organizace Superintendencia de Valores y Seguros dle zákona č. 18,045, Ley de Mercado de Valores a souvisejících předpisů. Tento dokument nemá sloužit jako nabídka nebo výzva k úpisu nebo nákupu cenných papírů v Chile s výjimkou jednotlivě identifikovaných kupujících na základě soukromé nabídky ve smyslu článku č. 4 Ley de Mercado de Valores (nabídka neurčená široké veřejnosti nebo specifickému sektoru nebo části veřejnosti).

Německo : Vydavatelem pro německé velkoformátové investory je společnost FIL Investments Services GmbH, Kastanienhöhe 1, 61476 Kronberg im Taunus, Německo. Vydavatelem pro německé institucionální investory je společnost FIL (Luxembourg) S.A., 2a, rue Albert Borschette BP 2174 L-1021 Lucemburk, Lucembursko. Vydavatelem pro německé investory do penzijních fondů je společnost FIL Finance Services GmbH, Kastanienhöhe 1, 61476 Kronberg im Taunus.

Malta : Fondy Fidelity Funds jsou na Maltě podporovány společností Growth Investments Ltd v souladu se směrnicí EU o SKIPCP a právními upozorněními 207 a 309 z roku 2004. Regulaci fondů je v Lucembursku pověřena komise pro dohled nad finančním sektorem (Commission de Surveillance du Secteur Financier). Vydala společnost FIL (Luxembourg) S.A.

Polsko : Tento materiál nepředstavuje doporučení ve smyslu nařízení polského ministerstva financí z 19. října 2005 o informacích, které představují doporučení týkající se finančních instrumentů nebo jejich emitentů. Žádné z prohlášení obsažených v tomto dokumentu není právně závazné pro společnost Fidelity ani příjemce a nepředstavuje nabídku ve smyslu polského občanského zákoníku z 23. dubna 1964.

Portugalsko : Fondy Fidelity Funds jsou registrovány u organizace CMVM a právní dokumenty lze získat od místních autorizovaných distributorů.

Španělsko : Fidelity Funds a Fidelity Active Strategy (FAST) jsou otevřené programy pro kolektivní investování založené v Lucembursku. Distribuční a depozitní subjekty jsou FIL (Luxembourg) S.A. a Brown Brothers Harriman (Luxembourg) S.C.A. Fidelity Funds a FAST disponují registrací umožňující působení na trhu ve Španělsku, a to v rejstříku zahraničních subjektů kolektivního investování CNMV pod registračními čísly 124 a 649, ve kterém naleznete také podrobné informace o místních distributorech.

Švýcarsko : Společnost Fidelity poskytuje finanční služby při nákupu a/nebo prodeji finančních nástrojů ve smyslu zákona o finančních službách („FinSA“). Společnost Fidelity není povinna posuzovat přiměřenost a vhodnost podle FinSA. Vydáno společností FIL Investment Switzerland AG.

C504925 CL1305901/NA Czech 27231 T1b