

Goldman Sachs Emerging Markets Enhanced Index Sustainable Equity

Správcovská společnost: Goldman Sachs Asset Management B.V.



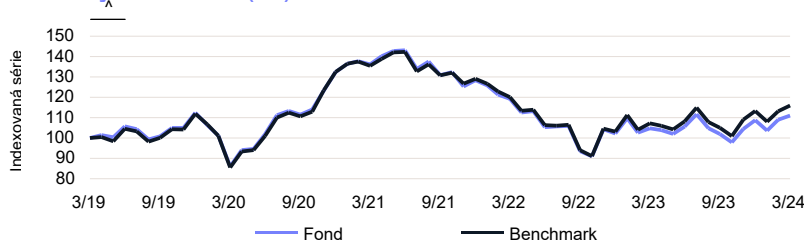
Ratingy Morningstar 29. 2. 2024. Více informací: viz dodatek Lexicon.

Investiční politika

Fond je klasifikován jako finanční produkt podle článku 8 nařízení EU o zveřejňování informací o udržitelném financování. Fond podporuje environmentální nebo sociální charakteristiky a má jako cíl stanoveny částečně udržitelné investice. Fond začleňuje do investičního procesu vedle tradičních faktorů také faktory a rizika ESG. Podrobné informace o zveřejňovaných informacích, které se týkají udržitelnosti fondu, naleznete v předmluvním dokumentu (příloha prospektu) na adrese <https://www.gsam.com/responsible-investing/en-INT/non-professional/funds/documents>. Fond používá aktivní správu a zaměřuje se na profil návratnosti rizika v souladu se svou referenční hodnotou, MSCI Emerging Markets (NR), přičemž současně používá kritéria screeningu ESG zaměřující se na pozitivní výběr na základě analýzy rizik aspektů souvisejících se životním prostředím a řízením společnosti, ke zlepšení profilu udržitelnosti fondu v porovnání s referenční hodnotou. Cílí na společnosti, které kombinují respekt k sociálním zásadám (např. lidská práva, zákaz diskriminace, otázka dětské práce) a zásadám ochrany životního prostředí s finančním výkonem. Tato referenční hodnota odráží prostředí našich investic. Fond nemusí zahrnovat investice do cenných papírů, které nejsou součástí prostředí referenční hodnoty. Neinvestujeme ani do společností zapojených například do vývoje, výroby, údržby či prodeje kontroverzních zbraní, výroby tabákových produktů nebo těžby topného uhlí či ropného písku. Dále platí přísnější omezení pro investice do společností, které se podílejí na činnostech souvisejících s hazardními hrami, zbraněmi, zábavou pro dospělé, kožšinami a speciální kůží, vrtnými operacemi v arktických oblastech a břidličnou ropou a plynem. Vzhledem k vyloučení společností, které se nequalifikují v důsledku naší politiky udržitelnosti, budou existovat rozdíly mezi skladbou portfolia fondu a skladbou referenční hodnoty. K sestavení portfolia se používá optimalizační metodika s cílem dosáhnout takového poměru rizika a výnosnosti, který bude v souladu s takovýmto poměrem indexu. Svůj podíl v tomto fondu můžete prodat každý (pracovní) den, kdy se také vypočítává jejich aktuální hodnota. Tento fond nemá za cíl vyplácet dividendy. Veškeré zisky znovu investuje.

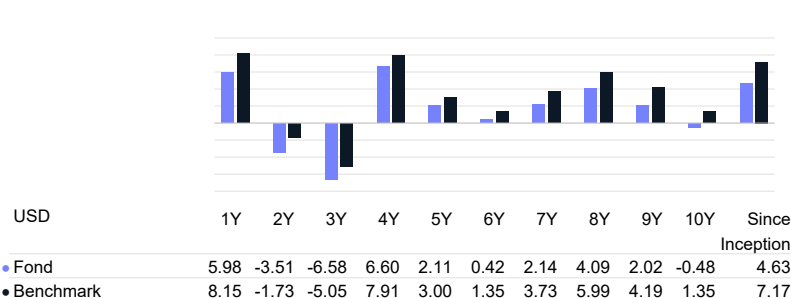
* Celková investiční politika byla převzata ze sdělení klíčových informací (KID). Kapitál a/nebo výnos nejsou garantované ani chráněné.

Čistá výkonnost (%) v minulosti *



^ Tento výkon byl dosažen v době, kdy měl fond jiné charakteristiky.

Čistá roční výkonnost (%) *



Základní údaje

Typ fondu	Akcie
Třída fondu	X kapitalizační
Měna třídy fondu	USD
ISIN Code	LU0113302664
Bloomberg Code	INGILAX LX
Reuters Code	LU0113302664.LUF
Telekurs Code	1102535
WKN Code	541053
Sedol Code	-
Klasifikace SFDR	Článek 8
Domicil	LUX
Benchmark	MSCI Emerging Markets (NR)
Frekvence výpočtu ceny (NAV)	Denně

Informace o fondu

Datum založení fondu	10/12/2001
Datum založení třídy fondu	10/12/2001
Doba splatnosti podfondu	Neurčeno
Minimum subscription	akcie 1
Čistá hodnota aktiv (NAV)	US 1,888.14
Čistá hodnota aktiv na konci minulého měsíce	US 1,853.30
Nejvyšší cena (NAV) za uplynulý rok (28/07/2023)	US 1,899.52
Nejnižší cena (NAV) za uplynulý rok (26/10/2023)	US 1,658.86
Celkový čistý objem aktiv fondu (Mln)	US 1,445.14
Celková čistá hodnota aktiv na třídu fondu (mln.)	US 5.91
Celková čistá hodnota investic (Mln)	US 1,444.99
Počet vydaných podílových listů	3,132

Poplatky

Průběžné náklady účtované každý rok:	
Poplatky za vedení a jiné správní nebo provozní náklady	1.10%
Transakční náklady	0.08%
Roční poplatek za správu	0.85%
Fixní servisní poplatek	0.20%
Max. poplatek za úpis cenného papíru	5.00%
Výstupní poplatek	-

10 největších pozic

TAIWAN SEMICON MAN TWD10	8.52%
SAMSUNG ELECTRONIC KRW5000	3.93%
TENCENT HLDGS LIM HKD0.00002	3.47%
ALIBABA GROUP HLDG?USD0.00003125	2.10%
ICICI BANK INR2	1.23%
SK HYNIX INC	1.11%
CHINA CONSTRUCTION BANK-H	1.09%
PDD HOLDINGS INC SPON ADS EACH REP 4 ORD SHS	0.98%
INFOSYS TECHNOLOGI	0.97%
MEITUAN USD0.00001 (A & B CLASS)	0.92%

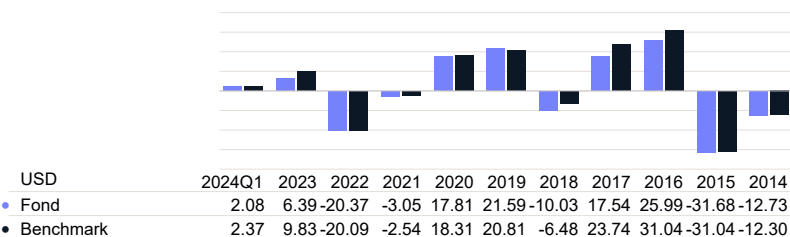
Právní upozornění

Věnujte pozornost právnímu upozornění na konci dokumentu. Údaje o výkonnosti poskytl společnost Goldman Sachs Asset Management.

Informativní listy

Goldman Sachs Emerging Markets Enhanced Index Sustainable Equity

Čistá výkonnost v kalendářním roce (%) *



* Výkonnost v minulosti není spolehlivým indikátorem pro výnosy v budoucnosti. Výpočet bere v úvahu všechny poplatky a náklady, které na úrovni fondu vzniknou, s výjimkou poplatku za úpis. Jakékoli depozitní náklady, pokud jsou uplatněny, dodatečně sniží vývoj hodnoty.

Ukazatele

USD	1 rok	3 roky	5 let
Volatilita (směrodatná odchylka)	14.87	17.31	18.32
Sharpe ratio	0.04	-0.54	0.00
Alfa	-1.72	-1.69	-0.83
Koeficient Beta	0.96	0.98	0.98
Koeficient determinace	0.99	0.99	0.99
Information ratio	-1.43	-0.92	-0.53
Tracking Error	1.52	1.66	1.70
Value at Risk na 95 % úrovni spolehlivosti			20.67%

VaR (Value at Risk) je statistický ukazatel indikující maximální možnou roční ztrátu, která se může při dané míře pravděpodobnosti vyskytnout.

Rizika

Riziko	SRI						
	Nižší riziko			Vyšší riziko			
	1	2	3	4	5	6	7
Riziko							

Souhrnný ukazatel rizika je vodítkem pro úroveň rizika tohoto produktu ve srovnání s jinými produkty. Ukazuje, jaká je pravděpodobnost, že produkt prodělá v důsledku pohybu na trzích nebo proto, že vám nebudeme schopni vyplácet vaše peníze. Ukazatel rizik předpokládá, že si produkt ponecháte po dobu 7 let. Skutečné riziko se může výrazně lišit, pokud si vyberete zpět peníze v rané fázi, takže vám může být vyplacena nižší částka.

Tento fond jsme zařadili do třídy 4 ze 7, což je třída se středním rizikem. Potenciální ztráty z budoucí výkonnosti jsou tedy hodnoceny jako střední a špatné tržní podmínky by mohly ovlivnit schopnost fondu vyplácet vám peníze.

Vezměte na vědomí měnové riziko, pokud je měna fondu jiná než oficiální měna členského státu, ve kterém je vám fond nabízen. Platby budete dostávat v jiné měně, než je oficiální měna členského státu, ve kterém je vám fond nabízen, takže konečný výnos, který získáte, závisí na směnném kurzu mezi oběma měnami. Toto riziko není ve výše uvedeném ukazateli zohledněno.

Relevantní rizika tohoto fondu jsou:

Tržní riziko: Toto riziko souvisí s finančními nástroji, které ovlivňuje ekonomický vývoj jednotlivých společností, celkový stav globální ekonomiky a ekonomické i politické podmínky, které panují v jednotlivých zemích.

Riziko likvidity: Podkladovou investici může být náročné prodat, což může omezit možnosti zpětného odkupu vaší investice.

Měnové riziko: Pohyby měnových kurzů mohou mít výrazný vliv na výkonnost.

Riziko koncentrace: Koncentrace investic v určitém regionu nebo s konkrétním zaměřením může být zásadně ovlivněna jedinou událostí.

Rizika spojená s udržitelností: Environmentální, sociální nebo správní událost či okolnost, která, pokud nastane, může mít významný negativní dopad, ať už skutečný, nebo potenciální, na hodnotu investic.

Bližší podrobnosti najdete v prospektu a ve sdělení klíčových informací.

Údaje k 31. 3. 2024

Regionální rozdělení

Čína	25.22%
Indie	17.55%
Tchaj-wan	17.14%
Jižní Korea	13.41%
Brazílie	5.11%
Saudská Arábie	4.70%
Jihoafrická republika	2.82%
Mexiko	2.63%
Indonésie	1.92%
Thajsko	1.53%
Ostatní	7.96%

Měnové složení

HKD	18.60%
INR	17.63%
TWD	17.14%
KRW	13.41%
BRL	5.11%
Ostatní	28.10%

Sektorová rozložení

Informační Technologie	24.51%
Finanční služby	23.91%
Zbytné spotřební zboží	13.08%
Komunikační služby	10.00%
Průmysl	7.25%
Materiál	7.00%
Nezbytné spotřební zboží	6.05%
Zdravotnictví	4.17%
Reality	2.28%
Utility	1.75%

Ostatní třídy fondu

R Distribuční	USD	LU1687290491
R Kapitalizační	USD	LU1687290228
Y kapitalizační	USD	LU0756535653
I kapitalizační	USD	LU0303706948
P růstová	USD	LU0051128931
P kapitalizační	USD	LU0051128774

Právní upozornění

Věnujte pozornost právnímu upozornění na konci dokumentu. Údaje o výkonnosti poskytl společnost Goldman Sachs Asset Management.

Informativní listy

Goldman Sachs Emerging Markets Enhanced Index Sustainable Equity

Právní upozornění

Jedná se o marketingové sdělení zveřejněné společností Goldman Sachs Asset Management B.V., správcovskou společností SKIPCP/AIF se sídlem v Nizozemsku. Toto marketingové sdělení bylo připraveno pouze za účelem předání informací a nezahrnuje žádnou nabídku, prospekt ani pobídku ke koupi, prodeji nebo nakládání s cennými papíry nebo k účasti v jakékoli obchodní strategii a nenabízí ani poskytování investičních služeb nebo investiční výzkum. Informace obsažené v tomto marketingovém sdělení nelze považovat ani za finanční či právní rady.

Fondy Luxembourg zmiňované v tomto dokumentu jsou podfondy investičních společností SICAV s variabilním kapitálem (Société d'investissement à capital variable), založených v Lucembursku. Společnosti SICAV získaly v Lucembursku veškerá nezbytná povolení ze strany Commission de Surveillance du Secteur Financier (CSSF). Podfond i společnost SICAV jsou zapsány u CSSF. Veškeré hodnoty výkonnosti, které nejsou uvedeny v měně fondu, byly přepočteny na základě směnného kurzu. Výkonnost se vypočítává na základě čisté hodnoty aktiv na jednotku: Čistá hodnota aktiv (bez jakýchkoli vstupních poplatků; s reinvesticí distribucí), s reinvesticí výnosů. Pokud fond investuje v zahraničí, jeho hodnota může vlivem směnných kurzů zahraničních měn kolísat. Průběžné poplatky jsou součtem veškerých provizí a nákladů průběžně srážených z průměrné hodnoty aktiv fondu (provozní výdaje). Jejich hodnota je vyjádřena jako procento aktiv fondu. Není-li uvedeno jinak, nejsou žádné údaje auditovány.

Investice zahrnuje riziko. Upozorňujeme, že hodnota každé investice může stoupat či klesat a dřívější výkonnost nijak nenaznačuje budoucí výsledky a v žádném případě ji za takovou nelze považovat. Cena podílů a veškeré výnosy z podílů mohou klesat i stoupat a nejsou garantovány. Investorům se nemusí vrátit částka, kterou původně investovali. Devizová volatilita představuje další riziko směnného kurzu. Investoři by neměli zakládat svá investiční rozhodnutí na tomto dokumentu. Před uskutečněním investice si prostudujte prospekt. Hodnota vašich investic částečně závisí na vývoji na finančních trzích. S každým fondem navíc souvisí specifická rizika. Rozhodnutí investovat do fondu by mělo následovat po zhodnocení všech charakteristik, cílů a souvisejících rizik fondu, jak jsou popsány v prospektu.

Prospekt, příslušné sdělení klíčových informací (KID) (pokud se fondu týká), informace o aspektech fondu se týkajících udržitelnosti (například klasifikace SFDR) a další z právního hlediska požadované dokumenty týkající se fondu (obsahující informace o fondu a možných nákladech a rizicích) naleznete na stránkách www.gsam.com/responsible-investing (oddíl Dokumenty) v relevantních jazycích zemí, ve kterých je fond registrován nebo z důvodů marketingu nahlášen. Společnost Goldman Sachs Asset Management B.V. může rozhodnout o zrušení dohod vytvořených za účelem marketingu tohoto fondu v souladu s článkem 93a směrnice 2009/65/ES a článkem 32a směrnice 2011/61/EU, jak říkájí články 2:121ca a 2:124.0a Wft holandského práva. Informace o právech investorů a možnostech hromadné kompenzace naleznete na stránkách www.gsam.com/responsible-investing (oddíl Zásady a řízení).

Toto marketingové sdělení není mířeno na obyvatele Spojených států a obyvatel Spojených států se jím nesmí řídit, jak je definováno v článku 902 nařízení S Zákona o cenných papírech platného v USA od roku 1933. Nesmí být využito jako pobídka k prodeji investic nebo k úpisu cenných papírů v zemích, kde je to v rámci relevantních zákonů zakázáno. Toto marketingové sdělení není mířeno na investory v jurisdikcích, ve kterých tento fond není povolen nebo kde je jeho nabídka omezena.

Přestože byla obsahu tohoto dokumentu věnována mimořádná pozornost, nelze na jeho přesnost, správnost ani úplnost poskytnout žádné garance, záruky, ani v souvislosti s nimi činit jakákoli závazná prohlášení. Veškeré informace uvedené v tomto dokumentu podléhají možnosti změny nebo aktualizace bez předchozího upozornění. Společnost Goldman Sachs Asset Management B.V. ani žádná jiná společnost nebo organizace patřící do společnosti The Goldman Sachs Group Inc., žádní představitelé či zaměstnanci nenesou přímou ani nepřímou odpovědnost s ohledem na informace obsažené v tomto marketingovém sdělení.

Čtenář využívá informace obsažené v tomto marketingovém sdělení na své vlastní riziko. Toto marketingové sdělení a informace v něm obsažené není bez předchozího písemného svolení společnosti Goldman Sachs Asset Management B.V. možné kopírovat, reprodukovat, šířit ani poskytovat osobám jiným, než jsou jeho příjemci. Veškeré nároky vzniklé z nebo v souvislosti s všeobecnými podmínkami tohoto zřeknutí se odpovědnosti se řídí holandským právem.

Poznámka

Nejlepších 10 podílů je uvedeno bez hotovosti a syntetické hotovosti. Alokace portfolia (pokud jsou k dispozici) jsou uvedeny včetně hotovosti a syntetické hotovosti. Hotovost zahrnuje vklady, hotovostní zajištění, měnové spoty, měnové forwardy a další likvidní aktiva, například závazky a pohledávky. V případě, že alokace zahrnuje deriváty, syntetická hotovost zahrnuje hotovostní vyrovnání derivátů.

Další informace o environmentálních a sociálních charakteristikách podporovaných fondem naleznete na naší stránce SFDR na webu www.gsam.com/responsible-investing.

Informativní listy

Goldman Sachs Emerging Markets Enhanced Index Sustainable Equity

Lexicon

Alfa: Alfa je mimořádná sazba z výnosu fondu – prostřednictvím aktivní správy – přes a nad výnos referenční hodnoty. V případě, že je alfa pozitivní, si fond vedl lépe a překonal svou referenční hodnotu.

Benchmark: Předem daná, objektivně měřená, porovnává se vůči ní návratnost investice.

Beta: Koefficient Beta ukazuje, jaká je volatilita fondu v porovnání se širokým trhem.

Burzovní daň: Jedná se o burzovní daň na čistou hodnotu aktiv vyjádřenou v procentech. Vaše banka nebo makléřská firma si strhnou burzovní clo nebo daň za burzovní transakce, když koupíte nebo prodáte investiční fondy. Když nakupujete nové vydané akcie nebo dluhopisy, žádná burzovní daň se neplatí.

Celková čistá hodnota aktiv na třídu fondu (mln.): Celková spravovaná aktiva ve třídě akcií.

Celková čistá hodnota investic (Mln): Investice pod správou všech tříd akcií fondu.

Celkový čistý objem aktiv fondu (Mln): Kapitál pod správou všech tříd akcií fondu.

Celkový rating Morningstar: Celkový rating Morningstar je vážený průměr nezávislých ratingů.

Čistá hodnota aktiv (ČHA): Čistá hodnota aktiv je cena podfondu. ČHA se počítá sečtením hodnot všech produktů, do kterých fond investoval, a následným vydělením výsledku počtem vydaných podílových listů.

Distribuce: Distribuční fondy pravidelně (většinou ročně) vyplácí dividendy, pokud v uplynulém roce dosáhly pozitivních výsledků. Dividendy ale nejsou předem dané a určuje si je každý fond sám. Mohou se tudíž z roku na rok výrazně lišit.

Dluhopisy s proměnlivou sazbou (floatery) Dluhopisy s proměnlivou sazbou jsou dluhopisy s různou sazbou.

Durace: Měří citlivost úrokové sazby cen dluhopisů. Čím delší je zbývající průměrný termín dluhopisů ve fondu (delší trvání), tím více budou ceny dluhopisů odpovídat změně úrokové sazby. Pokud úroková sazba stoupne, cena dluhopisu klesne a naopak.

Equities: Akcie.

Fixed Income: Pevný výnos.

Fixní servisní poplatek: Pro kompenzaci pravidelných nebo průběžných nákladů.

Fond: „Fond“ je běžně používaný termín pro provozování kolektivního investování. Termín může odkazovat na podfond belgického investičního fondu SICAV/BEVEK, podfond lucemburského investičního fondu SICAV/BEVEK, podílový fond nebo podfond podílového fondu. Dané investice spočívají v pořizování podílů nebo akcií ve fondu, nikoli v podkladových aktivech, do nichž fond investuje.

Information ratio: Referenční hodnota pro riziko výnosu při posuzování výkonnosti fondu. Čím je information ratio vyšší, tím vyšší je dosažená míra návratnosti na jednotku rizika.

Kapitalizace: Kapitalizační fondy automaticky reinvestují veškeré výnosy nebo dividendy, aby hodnota původního kapitálu mohla neustále růst. V důsledku toho nevyplácí žádné dividendy.

Koefficient determinace: Měří vztah mezi portfoliem a referenční hodnotou a přináší vhled do srovnatelnosti investičního portfolia proti zvolené referenční hodnotě. Výsledek blízký se 1 představuje silnou srovnatelnost, zatímco výsledky blízké nule nejsou srovnatelné.

Max. poplatek za úpis cenného papíru: Jde o jednorázový poplatek pro kupujícího investičního fondu. Většinou se vyjadřuje jako procento z kapitálu, který investujete. Uvedené procento se nesmí překročit ani v případě maximálních vstupních nákladů.

Měna třídy akcií: Jedná se o měnu čisté hodnoty aktiv. V rámci jednoho podfondu mohou být třídy akcií v různých měnách.

Minimum subscription: Ukazuje minimální částku nebo minimální počet jednotek, které je do podfondu nutné investovat.

Money Market: Peněžní trh.

Multi Asset: Multi Asset.

Nejnižší cena (NAV) za uplynulý rok (dd.mm.rrrr): Ukazuje nejnižší cenu fondu za uplynulý rok a také datum.

Nejvyšší cena (NAV) za uplynulý rok (dd.mm.rrrr): Ukazuje nejvyšší cenu fondu za uplynulý rok a také datum.

Oddíl: Investiční fond SICAV/BEVEK nebo podílový fond se mohou skládat z různých podfondů, které mají vlastní investiční politiku. Každý podfond se musí brát jako samostatný subjekt. Investor má nárok pouze na aktiva a výnos z podfondu, do kterého investoval.

Platné zákony země: Domicil nebo země podnikání je země, kde má investiční fond základnu. To může mít významné důsledky z hlediska danění.

Poplatek za úschovu: Poplatek požadovaný finanční institucí od jejich zákazníků za držení movitého majetku.

Průběžné náklady: Průběžné náklady z fondu čerpány v průběhu roku a mohou se rok od roku lišit. Další informace o průběžných nákladech najdete ve sdělení klíčových informací (KID) fondu. Průběžné náklady zahrnují (i) správcovské poplatky a jiné administrativní nebo provozní náklady a (ii) transakční náklady.

Průměrný úvěrový rating: Průměrný úvěrový rating fondu se zakládá na průměrném úvěrovém ratingu součástí fondu. Pro výpočet složeného/průměrného ratingu na úrovni nástroje se používají ratingy společnosti Moody, Fitch a S&P. Složený rating se používá jako průměr na základě dostupnosti kreditních ratingů. Tento složený rating se vypočítává pro nástroj stálých příjmů Stanovení kreditní kvality je v rozsahu od vysokého („AAA“ až „AA“) přes střední („A“ až „BBB“) po nízké („BB“, „B“, „CCC“, „CC“ až „C“).

Rating Morningstar na 3 let: Rating (kvantitativní) počítaný na tříleté období, který bere v úvahu minulou návratnost a veškeré výkyvy cen.

Rating Morningstar na 5 let: Rating (kvantitativní) počítaný na pětileté období, který bere v úvahu minulou návratnost a veškeré výkyvy cen.

Ratingy Morningstar: Společnost Morningstar je nezávislý poskytovatel investičních výzkumů. Rating Morningstar představuje kvantitativní hodnocení výkonnosti fondu v minulosti. Bere v úvahu rizika a poplatky spojené s fondem. Rating nebere v úvahu žádné kvalitativní prvky a počítá se pomocí (matematického) vzorce. Fondy jsou kategorizovány a srovnávány s podobnými fondy na základě jejich skóre. Poté jsou ohodnoceny 1 až 5 hvězdičkami. V každé kategorii obdrží prvních 10 % 5 hvězdiček, následujících 22,5 % 4 hvězdičky, následujících 35 % 3 hvězdičky, následujících 22,5 % 2 hvězdičky a zbývajících 10 % 1 hvězdičku. Rating se počítá na měsíční bázi, bere v úvahu výkonnost v minulosti z období 3, 5 a 10 let a zároveň nebere v úvahu budoucí trhy či výkonnost.

Roční poplatek za správu: Poplatek za správu jsou roční náklady vyjádřené v procentech. Tento poplatek nebude účtován, když nakoupíte fond. Poplatek bude stržen jednou ročně z výnosu fondu. Jedná se o platbu správě fondu.

Klasifikace SFDR: Cílem nařízení o zveřejňování informací souvisejících s udržitelností v oblasti finančních služeb (SFDR) je zajistit větší transparentnost toho, jakým způsobem účastníci na finančních trzích integrují do svých investičních rozhodnutí a doporučení rizika a příležitosti spojené s udržitelností. Součástí nařízení SFDR je systém klasifikace s novými požadavky na zveřejňování v finančních produktech: Článek 6 – produkty, které zohledňují rizika spojená s udržitelností v procesu investic. Tyto fondy nepodporují environmentální, sociální ani správní charakteristiky, ani nemají udržitelný investiční cíl. Článek 8 – produkty, které podporují environmentální a sociální charakteristiky. Článek 9 – produkty, které mají udržitelný investiční cíl.

Sharpe ratio: Sharpe ratio ukazuje výkonnost fondu po úpravě s ohledem na rizika. Čím je Sharpe ratio vyšší, tím lépe je výkonnost fondu upravená pro riziko.

Sicav: SICAV/BEVEK představuje „Société d'Investissement à Capital Variable/ Beleggingsvennootschap met Veranderlijk Kapitaal“. Investiční fond SICAV/BEVEK je statutárním subjektem kolektivního investování, právní entitou a většinou společností s ručením omezeným. Typickou vlastností investičního fondu SICAV/BEVEK je, že může trvale zvyšovat svůj kapitál i bez formalit, a to vydáním nových podílů na snížení kapitálu koupí stávajících podílů.

Složení podle ratingu: Kreditní kvalita jednotlivých dluhopisů je dána soukromými nezávislými ratingovými agenturami, například Standard & Poor's, Moody's a BarCap & Fitch. Jejich stanovení kreditní kvality je v rozsahu od vysokého („AAA“ až „AA“) přes střední („A“ až „BBB“) po nízké („BB“, „B“, „CCC“, „CC“ až „C“). Investiční stupeň dluhopisů (rating „AAA“ až „BBB“) má obvykle nižší úroveň rizika než dluhopisy s ratingem „BB“ až „C“, které se považují za dluhopisy s nízkou kreditní kvalitou.

Structured: Strukturované produkty.

Swingový faktor: Swingové oceňování má za cíl snížit efekt zeslabení způsobený, když významné operace v rámci podfondu nutí správce nakupovat nebo prodávat svá podkladová aktiva. U těchto transakcí vznikají transakční poplatky a daně, které mají vliv na hodnotu fondu a také na všechny jeho investory. Tam, kde se uplatňuje swingová tvorba cen, je cena čistě hodnoty aktiv podfondu nastavena na určitou částku, pokud hlavní tok přesáhne určitou prahovou hodnotu (swingový faktor). Tato částka je určena k vyrovnání očekávaných transakčních poplatků vyplývajících z rozdílu mezi přičozím a odchozím kapitálem. Další informace a nejnovější údaje najdete na webových stránkách www.gsam.com/responsible-investing v části „Zásady a řízení“ pod záložkou „O nás“.

Switch fee (max.): Poplatky za přechod nebo konverzní poplatky souvisí s přechodem z jednoho fondu do druhého. Tyto náklady hraří investov.

Tracking Error: Volatilita (směrodatná odchylka) rozdílu mezi měsíčními výnosy fondu a jeho referenční hodnotou.

Typ fondu: Ukazuje typ fondu: akciový fond, dluhopisový fond, fond peněžního trhu, strukturovaný fond (s nějakou formou ochrany kapitálu), multi-asset fond nebo smíšený fond.

Transakční náklady: Jde o náklady na nákup a prodej investic držných fondem. Jedná se o odhad nákladů vzniklých při nákupu a/nebo prodeji podkladových investic pro produkt. Skutečná částka se bude lišit v závislosti na nakoupeném a prodaném objemu.

VaR: Value at Risk (hodnota při riziku) odkazuje na maximální možnou ztrátu, kterou může fond během roku utrpět, a to s 95% úrovní spolehlivosti.

Vážená průměrná splatnost: Vážená průměrná splatnost je vyjádřena počtem let, je vážená váhou cenových papírů v portfoliu, což umožňuje odhadnout citlivost na úrokovou sazbu fondu peněžního trhu. Čím vyšší je vážená průměrná splatnost, tím větší je dopad změny úrokové sazby na cenu portfolia.

Volatilita (směrodatná odchylka): Volatilita (směrodatná odchylka) vyovídá o možnosti kolísání sazby v daném rozmezí pro následující období. V případě výrazné směrodatné odchylky (= vysoká volatilita) hovoříme o velkém rozsahu možných výsledků.

Výkonnost: Ukazuje, jak se hodnota investičního fondu zvyšovala (nebo snižovala) během daného období. Výnos bere v potaz průběžné náklady, ale žádné vstupní poplatky, výstupní poplatky ani daně.

Výnos do nejhoršího data splatnosti: Výnos do nejhoršího data splatnosti měří nejnižší možný výnos, který lze získat z dluhopisu (vypověditelného), který plně funguje v rámci podmínek smlouvy.

Výnos do splatnosti: Výnos do splatnosti je výnos z investice do dluhopisu za předpokladu, že byl držen až do konce splatnosti.

Výstupní poplatek: Jedná se o jednorázový poplatek, který může být účtován, když chcete z investičního fondu odejít.