

## NN (L) Health Care

Management company: NN Investment Partners B.V.



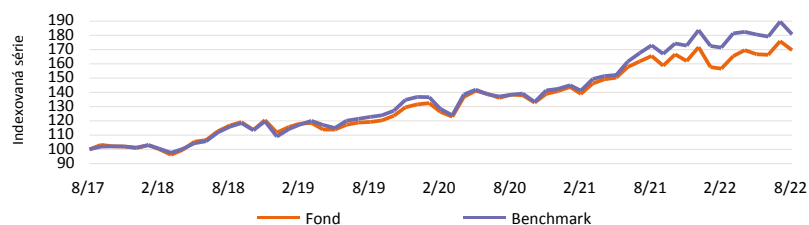
Rating Morningstar 31. 7. 2022. Více informací: viz dodatek Lexicon.

### Investiční politika

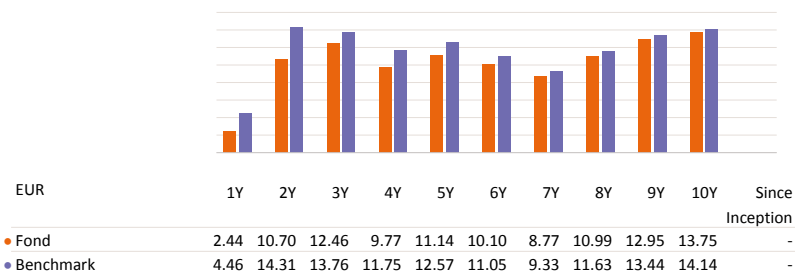
Fond celosvětově investuje do společností ze sektoru zdravotnictví. Patří sem společnosti aktivní v následujících odvětvích: zdravotnické vybavení a služby, výzkum, vývoj, výroba a marketing léků a biotechnologických produktů. Portfolio je diverzifikované napříč různými zeměmi. Fond používá aktivní správu s cílem zaměřit se na společnosti s dobrým skóre na základě našeho systematického investičního procesu, za dodržení limitů vztahujících se na akcie a podsektory ve vztahu k referenční hodnotě. Skladba jeho akcií se proto bude výrazně lišit od referenční hodnoty. V horizontu několika let usilujeme o překonání výkonnosti referenční hodnoty MSCI World Health Care (čistý výnos). Referenční hodnota široce odráží naše investiční prostředí. Fond může rovněž zahrnovat investice do cenných papírů, které nejsou součástí prostředí referenčních hodnot. Investoři by měli mít na paměti, že investiční prostředí podfondu je koncentrované, a v důsledku toho je koncentrovaný také fond. Toto obvykle povede ke srovnatelnému složení i ke srovnatelnému profilu návratnosti investice fondu a jeho referenční hodnoty. Výběr akcií fondu se řídí analýzou fundamentálních a behaviorálních údajů a zahrnuje integraci faktorů ESG. Akcie fondu můžete prodat každý (pracovní) den, kdy se také vypočítává jejich aktuální hodnota. Cílem fondu není výplata dividend. Veškeré zisky fond dále investuje.

\* Celková investiční politika byla převzata z dokumentu Klíčové informace pro investory (KIID). Kapitál a/nebo výnos nejsou garantované ani chráněné.

### Čistá výkonnost (%) v minulosti \*



### Čistá roční výkonnost (%) \*



### Základní údaje

Typ fondu	Akcie
Třída fondu	P kapitalizační
Měna třídy fondu	EUR
Kód ISIN	LU0341736568
Kód Bloomberg	INGLHEP LX
Kód Reuters	LU0341736568.LUF
Kód Telekurs	3693108
Kód WKN	A0NEYV
Kód Sedol	-
Klasifikace SFDR	Článek 8
Domicil	LUX
Benchmark	MSCI World Health Care (NR)
Frekvence výpočtu ceny (NAV)	Denně

### Informace o fondu

Datum založení fondu	10/06/1996
Datum založení třídy fondu	21/02/2008
Doba splatnosti podfondu	Neurčeno
Minimum subscription	akcie 1
Čistá hodnota aktiv (NAV)	EUR 1,164.46
Čistá hodnota aktiv na konci minulého měsíce	EUR 1,207.82
Nejvyšší cena (NAV) za uplynulý rok (19. 8. 2022)	EUR 1,228.92
Nejnižší cena (NAV) za uplynulý rok (23. 2. 2022)	EUR 1,040.75
Celkový čistý objem aktiv fondu (Mln)	USD 332.65
Celková čistá hodnota aktiv na třídu fondu (mln.)	EUR 26.44
Celková čistá hodnota investic (Mln)	USD 332.94
Počet vydaných podílových listů	22,708

### Poplatky

Poplatky hrazené z majetku fondu v průběhu roku (průměrný poplatek)	1.80%
Roční poplatek za správu	1.50%
Fixní servisní poplatek	0.25%
Max. poplatek za úpis cenného papíru	3.00%
Výstupní poplatek	-

### 10 největších pozic

JOHNSON & JOHNSON	9.11%
ELI LILLY	6.59%
ROCHE HOLDING PAR AG	6.44%
THERMO FISHER SCIENTIFIC INC	6.00%
UNITEDHEALTH GROUP INC	5.71%
ELEVANCE HEALTH INC	4.86%
CVS HEALTH CORP	4.86%
CIGNA CORP	3.94%
NOVO NORDISK CLASS B	3.69%
CENTENE CORP	3.53%

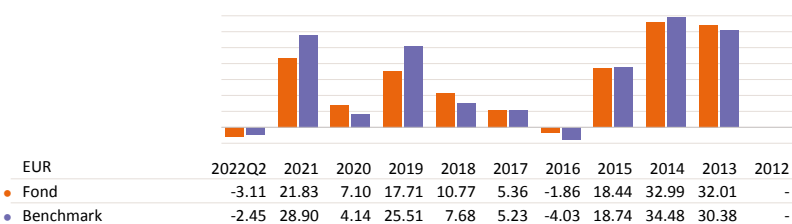
### Právní upozornění

Věnujte pozornost právnímu upozornění na konci dokumentu. Údaje o výkonnosti poskytla společnost NN Investment Partners.

# Informativní listy

## NN (L) Health Care

### Čistá výkonnost v kalendářním roce (%) \*



\* Výkonnost v minulosti není spolehlivým indikátorem pro výnosy v budoucnosti. Výpočet bere v úvahu všechny poplatky a náklady, které na úrovni fondu vzniknou, s výjimkou poplatku za úpis. Jakékoli depozitní náklady, pokud jsou uplatněny, dodatečně sniží vývoj hodnoty.

### Ukazatele

EUR	1 rok	3 roky	5 let
Volatilita (směrodatná odchylka)	15.43	13.30	12.71
Sharpe ratio	0.20	0.98	0.92
Alfa	-2.07	-0.42	-0.66
Koeficient Beta	1.06	0.94	0.95
Koeficient determinace	0.94	0.95	0.93
Information ratio	-0.53	-0.41	-0.43
Tracking Error	3.82	3.20	3.33
Value at Risk na 95 % úrovni spolehlivosti			24.41%

VaR (Value at Risk) je statistický ukazatel indikující maximální možnou roční ztrátu, která se může při dané míře pravděpodobnosti vyskytnout.

### Rizikový profil

SRRI

Nižší riziko – Obvykle nižší výnos			Vyšší riziko – Obvykle vyšší výnos			
1	2	3	4	5	6	7

Riziko

Historická data, například ta použitá k výpočtu tohoto ukazatele, nemusejí být spolehlivým vodítkem budoucího rizikového profilu tohoto fondu. Není zaručeno, že tento ukazatel rizika zůstane nezměněn, může se časem měnit. Nejnížší kategorie rizika neznamená, že investice je bez rizika.

Tento fond je v kategorii 6 kvůli chování produktu během období měření výkonnosti. Celkové tržní riziko, se zohledněním minulé výkonnosti a budoucího potenciálního vývoje trhů, související s akciemi nebo finančními nástroji používanými k dosažení investičního cíle, je považováno za vysoké.

Tyto finanční nástroje jsou ovlivňovány různými faktory. Patří mezi ně zejména vývoj finančních trhů a ekonomický vývoj emitentů těchto finančních nástrojů, kteří jsou sami ovlivňováni obecným stavem světové ekonomiky a ekonomickými a politickými podmínkami v jednotlivých zemích. Likviditní riziko podfondu je stanoveno jako nízké. Rizika likvidity mohou nastat v případě, kdy je obtížné prodat specifickou podkladovou investici. Navíc mohou mít velký vliv na výkonnost podfondu i výkyvy měn. Investice s konkrétním zaměřením jsou mnohem více koncentrované než investice do různých společností. Investor nemá žádnou záruku, že původní investici získá zpět.

### Údaje k 31. 8. 2022

#### Regionální rozdělení

Severní Amerika	74.23%
Evropa	17.92%
Japonsko	4.17%
Pacifická Asie bez Japonska	2.24%
Hotovost	1.10%
Střední východ	0.36%
Syntetická Hotovost	-0.01%

#### Měnové složení

USD	73.89%
CHF	7.59%
EUR	4.86%
JPY	4.17%
DKK	3.74%
Ostatní	5.76%

#### Odvětvová struktura

Farmacie	36.91%
Poskytovatelé zdravotních služeb	32.81%
Biologický materiál a služby	14.60%
Biotechnologie	11.21%
Zdravotnické vybavení a materiál	3.25%
Hotovost	1.10%
Zdravotnické Technologie	0.13%
Syntetická Hotovost	-0.01%

#### Ostatní třídy fondu

R Distribuční (zajištěná ii)	EUR	LU1687288834
R Kapitalizační (zajištěná ii)	EUR	LU1687288677
R Kapitalizační	EUR	LU1687288594
I Kapitalizační (zajištěná ii)	EUR	LU1078609598
P Distribuční (zajištěná ii)	EUR	LU0555017770
P Kapitalizační (zajištěná ii)	EUR	LU0546688564
X kapitalizační	EUR	LU0341736642

### Právní upozornění

Věnujte pozornost právnímu upozornění na konci dokumentu. Údaje o výkonnosti poskytla společnost NN Investment Partners.

# Informativní listy

## NN (L) Health Care

### Právní upozornění

Jedná se o marketingové sdělení. Toto marketingové sdělení bylo připraveno pouze za účelem předání informací a nezahrnuje žádnou nabídku, prospekt ani pobídku ke koupi, prodeji nebo nakládání s cennými papíry nebo k účasti v jakékoli obchodní strategii a nenabízí ani poskytování investičních služeb nebo investiční výzkum. Informace obsažené v tomto marketingovém sdělení nelze považovat ani za finanční či právní rady.

Fondy Luxembourg zmiňované v tomto dokumentu jsou podfondy investičních společností SICAV s variabilním kapitálem (Société d'investissement à capital variable), založených v Lucembursku. Společnosti SICAV získaly v Lucembursku veškerá nezbytná povolení ze strany Commission de Surveillance du Secteur Financier (CSSF). Podfond i společnost SICAV jsou zapsány u CSSF. Veškeré hodnoty výkonnosti, které nejsou uvedeny v měně fondu, byly přepočteny na základě směnného kurzu. Výkonnost se vypočítává na základě čisté hodnoty aktiv na jednotku: Čistá hodnota aktiv (bez jakýchkoli vstupních poplatků; s reinvesticí distribucí), s reinvesticí výnosů. Pokud fond investuje v zahraničí, jeho hodnota může vlivem směnných kurzů zahraničních měn kolísat. Průběžné poplatky jsou součtem veškerých provizí a nákladů průběžně srážených z průměrné hodnoty aktiv fondu (provozní výdaje). Jejich hodnota je vyjádřena jako procento aktiv fondu. Není-li uvedeno jinak, nejsou žádné údaje auditovány.

Investice zahrnuje riziko. Upozorňujeme, že hodnota každé investice může stoupat či klesat a dřívější výkonnost nijak nenaznačuje budoucí výsledky a v žádném případě ji za takovou nelze považovat. Cena podílů a veškeré výnosy z podílů mohou klesat i stoupat a nejsou garantovány. Investorům se nemusí vrátit částka, kterou původně investovali. Devizová volatilita představuje další riziko směnného kurzu. Investoři by neměli zakládat svá investiční rozhodnutí na tomto dokumentu. Před uskutečněním investice si prostudujte prospekt. Hodnota vašich investic částečně závisí na vývoji na finančních trzích. S každým fondem navíc souvisí specifická rizika. Rozhodnutí investovat do fondu by mělo následovat po zhodnocení všech charakteristik, cílů a souvisejících rizik fondu, jak jsou popsány v prospektu.

Prospekt, příslušné klíčové informace pro investory (KIID) (pokud se fondu týkají), informace o aspektech fondu se týkajících udržitelnosti (například klasifikace SFDR) a další z právního hlediska požadované dokumenty týkající se fondu (obsahující informace o fondu a možných nákladech a rizicích) naleznete na stránkách [www.nnip.com](http://www.nnip.com) (oddíl Dokumenty) v relevantních jazycích zemí, ve kterých je fond registrován nebo z důvodů marketingu nahlášen. Společnost NN Investment Partners B.V. může rozhodnout o zrušení dohod vytvořených za účelem marketingu tohoto fondu v souladu s článkem 93a směrnice 2009/65/ES a článkem 32a směrnice 2011/61/EU, jak říkájí články 2:121ca a 2:124.0a Wft holandského práva. Informace o právech investorů a možnostech hromadné kompenzace naleznete na stránkách [www.nnip.com](http://www.nnip.com) (oddíl Zásady a řízení).

Tato marketingové sdělení není mířeno na obyvatele Spojených států a obyvatele Spojených států se jím nesmí řídit, jak je definováno v článku 902 nařízení S Zákona o cenných papírech platného v USA od roku 1933. Nesmí být využito jako pobídka k prodeji investic nebo k úpisu cenných papírů v zemích, kde je to v rámci relevantních zákonů zakázáno. Toto marketingové sdělení není mířeno na investory v jurisdikcích, ve kterých tento fond není povolen nebo kde je jeho nabídka omezena.

Přestože byla obsahu tohoto dokumentu věnována mimořádná pozornost, nelze na jeho přesnost, správnost ani úplnost poskytnout žádné garance, záruky, ani v souvislosti s nimi činit jakákoli závazná prohlášení. Veškeré informace uvedené v tomto dokumentu podléhají možnosti změny nebo aktualizace bez předchozího upozornění. Společnosti NN Investment Partners B.V., NN Investment Partners Holdings N.V. ani žádná jiná společnost v jejich vlastnické struktuře, žádní představitelé či zaměstnanci nenesou přímou ani nepřímou odpovědnost s ohledem na informace obsažené v tomto marketingovém sdělení.

Čtenář využívá informace obsažené v tomto marketingovém sdělení na své vlastní riziko. Toto marketingové sdělení a informace v něm obsažené není bez předchozího písemného svolení společnosti NN Investment Partners B.V. možné kopírovat, reprodukovat, šířit ani poskytovat osobám jiným, než jsou jeho příjemci. Veškeré nároky vzniklé z nebo v souvislosti s všeobecnými podmínkami tohoto zřeknutí se odpovědnosti se řídí českým právem.

#### Poznámka

Nejlepších 10 podílů je uvedeno bez hotovosti a syntetické hotovosti. Alokace portfolia (pokud jsou k dispozici) jsou uvedeny včetně hotovosti a syntetické hotovosti. Hotovost zahrnuje vklady, hotovostní zajištění, měnové spoty, měnové forwardy a další likvidní aktiva, například závazky a pohledávky. V případě, že alokace zahrnuje deriváty, syntetická hotovost zahrnuje hotovostní vyrovnání derivátů.

Další informace o environmentálních a sociálních charakteristikách podporovaných fondem naleznete na naší stránce SFDR na webu [nnip.com](http://nnip.com).

