

# Důležité informace pro investory

V tomto dokumentu jsou uvedeny důležité informace pro investory týkající se tohoto fondu. Nejedná se o reklamní materiál. Tyto informace jsou vyžadovány zákonem a mají vám pomoci pochopit podstatu a rizika investování do tohoto fondu. Doporučujeme vám je přečíst, abyste se mohli fundovaně rozhodnout, zda investici realizovat.

## NN (L) Health & Well-being - X Cap USD

ISIN: LU0546849919

Podfond (dále uváděný jako fond) NN (L)

Tento fond spravuje společnost NN Investment Partners B.V.

### Cíle a investiční politika

Fond je klasifikován jako finanční produkt s cílem dosáhnout udržitelných investic, jak je popsáno v článku 9 nařízení EU o zveřejňování informací souvisejících s udržitelností v odvětví finančních služeb. Fond využívá aktivní správu k zacílení na společnosti, které vytváří pozitivní dopad na sociální a životní prostředky a generují finanční výnos. Tento fond má tematický investiční přístup – zaměřuje své investice na společnosti, které pozitivně přispívají k cílům udržitelného rozvoje OSN spojeným se zdravím a duševní pohodou, jako jsou zdravá výživa, mentální a fyzické zdraví, prevence a léčba nemocí a ošetřovatelské služby a služby na zlepšení kvality života. Proces výběru zahrnuje hodnocení dopadu, finanční analýzu a analýzu oblasti ESG (životní prostředí, sociální oblast a oblast řízení firem). K zařazení do fondu se kvalifikují zejména společnosti s pozitivním sociálním a environmentálním vlivem. V důsledku této zásady nebude fond investovat do společností s kontroverzními aktivitami a kontroverzním chováním v oblasti ESG nebo do společností, které porušují zásady globálních dohod, jako je ochrana lidských

práv a ochrana životního prostředí. Neinvestujeme ani do společností zapojených například do vývoje, výroby, údržby či prodeje kontroverzních zbraní, výroby tabákových produktů nebo těžby topného uhlí či ropného písku. Dále platí přísnější omezení pro investice do společností, které se podílejí na činnostech souvisejících s hazardními hrami, zbraněmi, zábavou pro dospělé, kožesinami a speciální kůží, vrtnými operacemi v arktických oblastech a břidličnou ropou a plynem. Fond působí v globálním investičním prostředí, které odpovídá dlouhodobým společenským a environmentálním trendům. Fond se snaží přidat hodnotu analýzou společností a měřeními zapojení a dopadu. Fond nemá referenční hodnotu. MSCI AC World (NR) se používá jako referenční index pro účely dlouhodobého srovnání finanční výkonnosti. Svůj podíl v tomto fondu můžete prodat každý (pracovní) den, kdy se také vypočítává jejich aktuální hodnota. Tento fond nemá za cíl vyplácet dividendy. Veškeré zisky fond dále investuje.

### Profil rizika a výnosů

Nižší riziko – obvykle nižší výnos

Vyšší riziko – obvykle vyšší výnos

1	2	3	4	5	6	7
---	---	---	---	---	---	---

Historická data, například ta použitá k výpočtu tohoto ukazatele, nemusí být spolehlivým vodítkem budoucího rizikového profilu tohoto fondu. Není zaručeno, že tento ukazatel rizika zůstane nezměněn, může se časem měnit. Nejnižší kategorie rizika neznamená, že investice je bez rizika.

Tento fond je v kategorii 6 kvůli chování produktu během období měření výkonnosti. Celkové tržní riziko, se zohledněním minulé výkonnosti a budoucího potenciálního vývoje trhů, související s akciami nebo finančními nástroji používanými k dosažení investičního cíle, je považováno za vysoké.

Akcie a/nebo finanční nástroje jsou ovlivňovány různými faktory. K nim patří (nikoliv však výlučně) vývoj na finančních trzích a také vývoj ekonomické

situace emitentů akcií a/nebo finančních nástrojů, kteří jsou sami ovlivňováni celkovou hospodářskou situací světa a hospodářskými a politickými podmínkami v každé zemi. Riziko likvidity podfondu je nastaveno jako střední. Rizika likvidity mohou nastat v případě, kdy je obtížné prodat specifickou podkladovou investici. Navíc mohou mít velký vliv na výkonnost podfondu i výkyvy měn. Investice s konkrétním zaměřením jsou mnohem více koncentrované než investice do různých společností. Nelze poskytnout žádnou záruku ohledně návratnosti vaší původní investice. Fond může investovat do akcií typu A (tj. akcie kotované na čínské pevnině) prostřednictvím systému Stock Connect, který usnadňuje investice do akcií na čínském trhu. Investice prostřednictvím tohoto systému podléhají specifickým rizikům včetně omezení kvót, obchodních omezení, stahování způsobilých akcií, zúčtovacího a vypořádacího rizika a regulačního rizika. Investorům doporučujeme, aby se seznámili s riziky tohoto systému uvedenými v prospektu.

## Poplatky

Všechny poplatky placené ze strany investora se používají k zaplacení běžných nákladů fondu, včetně nákladů na marketing a distribuci. Tyto poplatky snižují potenciální růst vaší investice.

### Jednorázové poplatky před investicí nebo po ní:

Vstupní poplatek	5%
Výstupní poplatek	0%
Poplatek za přechod mezi fondy	3%

Toto je maximum, které může být odečteno z vašich peněz před investováním nebo před vyplacením výnosů z vaší investice.

### Poplatky hrazené z majetku fondu v průběhu roku:

Poplatky za správu	2,3%
--------------------	------

### Poplatky hrazené z majetku fondu za určitých podmínek:

Výkonnostní poplatek	0%
----------------------	----

Uvedené vstupní a výstupní poplatky představují maximální částky. V některých případech se může stát, že budete platit méně – toto vám sdělí váš finanční poradce.

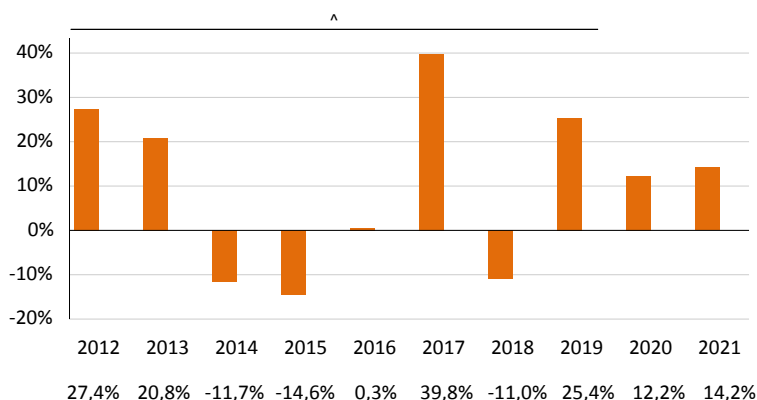
Částka poplatků za správu je založena na výdajích za rok končící k 12/2021. Tato částka se může z roku na rok měnit.

Nezahrnuje:

- Výkonnostní poplatky
- Náklady na portfoliové transakce, s výjimkou vstupního/výstupního poplatku placeného fondy při nákupu nebo prodeji podílů v jiném podniku kolektivního investování.

Podrobnější informace o poplatcích najdete v kapitole „Upisování, odkup a konverze cenných papírů“ a „Poplatky, výdaje a zdanění“ prospektu, která je dostupná na našich webových stránkách na adrese <https://www.nnip.com/library>.

## Výkonnost v minulosti



- Minulé výsledky nejsou spolehlivým ukazatelem budoucích výsledků.
- Zde zobrazená dosavadní výkonnost zohledňuje veškeré poplatky a náklady s vyloučením vstupních a výstupních poplatků a poplatků za přechod mezi fondy.
- Tento podfond byl založen v roce 1998.
- Tato třída akcií byla založena v roce 2011.
- Dosavadní výkonnost se počítá v amerických dolarech.

^ Tento výkon byl dosažen v době, kdy měl fond jiné charakteristiky.

## Praktické informace

- Depozitář fondu: Brown Brothers Harriman (Luxembourg) S.C.A.
- Další informace o tomto fondu včetně jiných tříd akcií, kopií prospektů a výročních a pololetních zpráv fondu lze získat bezplatně od správcovské společnosti a také na webových stránkách <https://www.nnip.com/library> v angličtině, němčině, francouzštině, nizozemštině, španělštině, češtině, italštině, řečtině, slovenštině, maďarštině, portugalštině a rumunštině. Správcovská společnost schválila zprávu s podrobným popisem obecných zásad odměňování a řízení, odměňování konkrétních zaměstnanců a relevantních kvantitativních informací, která bude po svém zveřejnění bezplatně k dispozici na vyžádání v registrované kanceláři správcovské společnosti či na stránce <https://www.nnip.com/corporate/LU/en/About-us/Our-policies.htm>.
- Cena akcií / podílů ve fondu je vypočítána a uváděna v amerických dolarech. Ceny budou zveřejněny na webových stránkách <https://www.nnip.com>.
- Tento fond podléhá lucemburským daňovým zákonům a ustanovením. V závislosti na zemi vašeho bydliště může tato skutečnost mít dopad na vaši osobní daňovou pozici.
- Investor má za určitých podmínek právo přecházet mezi podfondy fondu NN (L). Více informací o tom lze najít v prospektu.
- Společnost NN Investment Partners B.V. má odpovědnost pouze na bázi některého tvrzení obsaženého v tomto dokumentu, který je zavádějící, nepřesný nebo nekonzistentní s relevantními částmi prospektu týkajícího se tohoto fondu.

Důležité informace pro investory popisují podfond fondu NN (L). Prospekt a pravidelné zprávy pro fond jsou připravovány pro celý fond včetně všech jeho podfondů. Podle lucemburského zákona ze 17. prosince 2010 o subjektech kolektivního investování jsou aktiva a pasiva podfondů fondu oddělena a lze je pro účely vztahů mezi investory považovat za oddělené subjekty a mohou také vstupovat do likvidace odděleně.

Tento fond je povolen v Lucembursku a jeho dohledovým a regulačním orgánem je Commission de Surveillance du Secteur Financier (CSSF). Společnost NN Investment Partners B.V. je v Nizozemsku autorizována a regulována úřadem Autoriteit Financiële Markten.

Tyto důležité informace pro investory jsou platné k datu 16/02/2022.