

Důležité informace pro investory

V tomto dokumentu jsou uvedeny důležité informace pro investory týkající se tohoto fondu. Nejedná se o reklamní materiál. Tyto informace jsou vyžadovány zákonem a mají vám pomoci pochopit podstatu a rizika investování do tohoto fondu. Doporučujeme vám je přečíst, abyste se mohli fundovaně rozhodnout, zda investici realizovat.

NN (L) International Czech Short Term Bond - P Cap CZK

ISIN: LU1134493227

Podfond (dále uváděný jako fond) NN (L) International

Tento fond spravuje společnost NN Investment Partners B.V.

Cíle a investiční politika

Cílem fondu je vytvářet výnosy investováním především do krátkodobých nástrojů s pevným výnosem (tj. depozitní certifikáty, komerční papíry, dluhopisy s pevným úrokem, dluhopisy s pohyblivou sazbou, vklady atd.) denominované v korunách českých. Fond nabízí alternativu ke krátkodobým fondům peněžního trhu a fondům s pevným výnosem, jelikož očekávaná vážená průměrná doba trvání investic není delší než 3 roky. Vyšší doba trvání znamená silnější citlivost úrokových sazeb. Používáme jak základní, tak kvantitativní výzkumné vstupy k investování do diverzifikovaného portfolia dluhopisů, jejichž cílem je zajistit bezpečnost jistiny a také zvážit dobu do splatnosti cenných papírů během investičního procesu. Fond používá aktivní správu s cílem zaměřit se na nejslibnější emise a sektory s ohledem na náš

pohled na vývoj úrokových sazeb, pohled na různé země a náš pohled na trhy s pevným výnosem obecně, přičemž limity odchylek durace zůstávají zachovány vzhledem k referenční hodnotě. Pozice fondu se proto může významně odchýlit od referenční hodnoty. V horizontu několika let usilujeme o překonání výkonnosti této složené referenční hodnoty: 50% Czech Overnight Index Average (CZEONIA), 50% Bloomberg Barclays Series-E Czech Govt Bond 1-3 Yr. Referenční hodnota široce odráží naše investiční prostředí. Fond může rovněž zahrnovat investice do dluhopisů, které nejsou součástí prostředí referenčních hodnot. Akcie fondu můžete prodat každý (pracovní) den, kdy se také vypočítává jejich aktuální hodnota. Cílem fondu není výplata dividend. Veškeré zisky fond dále investuje.

Profil rizika a výnosů

Nižší riziko – obvykle nižší výnos

Vyšší riziko – obvykle vyšší výnos

1	2	3	4	5	6	7
---	---	---	---	---	---	---

Historická data, například ta použitá k výpočtu tohoto ukazatele, nemusejí být spolehlivým vodítkem budoucího rizikového profilu tohoto fondu. Není zaručeno, že tento ukazatel rizika zůstane nezměněn, může se časem měnit. Nejnížší kategorie rizika neznámá, že investice je bez rizika.

Tento fond je v kategorii 1 kvůli chování produktu během období měření výkonnosti. Celkové tržní riziko, se zohledněním minulé výkonnosti a budoucího potenciálního vývoje trhů, související s finančními nástroji používanými k dosažení investičního cíle, je považováno za nízké.

Na finanční nástroje mají vliv různé faktory, mezi něž patří mimo jiné vývoj finančních trhů a ekonomický vývoj emitentů, kteří sami podléhají obecnému stavu světové ekonomiky a ekonomickým a politickým podmínkám panujícím v jednotlivých zemích. Očekávané úvěrové riziko, riziko selhání emitentů podkladových investic, je nízké. Riziko likvidity podfondu je nastaveno jako střední. Rizika likvidity mohou nastat v případě, kdy je obtížné prodat specifickou podkladovou investici. Navíc mohou mít velký vliv na výkonnost podfondu i výkyvy měn. Investice do konkrétní geografické oblasti jsou mnohem více koncentrované než investice do různých geografických oblastí. Investor nemá žádnou záruku, že původní investici získá zpět.

Poplatky

Všechny poplatky placené ze strany investora se používají k zaplacení běžných nákladů fondu, včetně nákladů na marketing a distribuci. Tyto poplatky snižují potenciální růst vaší investice.

Jednorázové poplatky před investicí nebo po ní:

Vstupní poplatek	0,5%
Výstupní poplatek	0%
Poplatek za přechod mezi fondy	3%

Toto je maximum, které může být odečteno z vašich peněz před investováním nebo před vyplacením výnosů z vaší investice.

Poplatky hrazené z majetku fondu v průběhu roku:

Poplatky za správu	0,31%
--------------------	-------

Poplatky hrazené z majetku fondu za určitých podmínek:

Výkonnostní poplatek	0%
----------------------	----

Uvedené vstupní a výstupní poplatky představují maximální částky. V některých případech se může stát, že budete platit méně – toto vám sdělí váš finanční poradce.

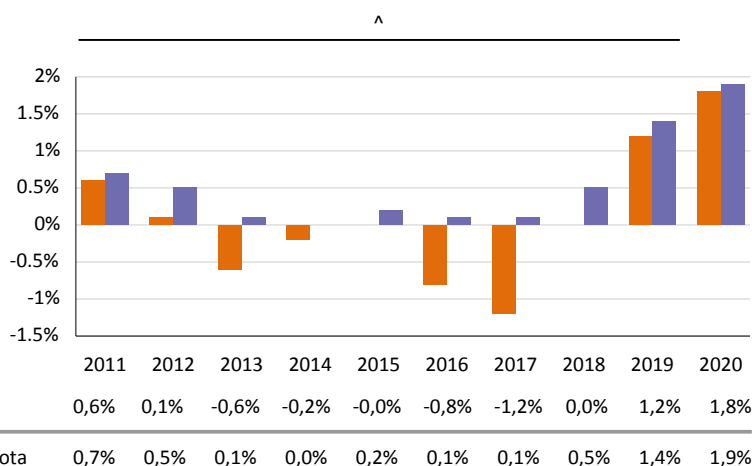
Částka poplatků za správu je založena na výdajích za rok končící k 12/2020. Tato částka se může z roku na rok měnit.

Nezahrnuje:

- Výkonnostní poplatky
- Náklady na portfoliové transakce, s výjimkou vstupního/výstupního poplatku placeného fondy při nákupu nebo prodeji podílů v jiném podniku kolektivního investování.

Podrobnější informace o poplatcích najdete v kapitole „Upisování, odkup a konverze cenných papírů“ a „Poplatky, výdaje a zdanění“ prospektu, která je dostupná na našich webových stránkách na adrese <https://www.nnip.com/library>.

Výkonnost v minulosti



- Minulé výsledky nejsou spolehlivým ukazatelem budoucích výsledků.
- Zde zobrazená dosavadní výkonnost zohledňuje veškeré poplatky a náklady s vyloučením vstupních a výstupních poplatků a poplatků za přechod mezi fondy.
- Tento podfond byl založen v roce 2014.
- Tato třída akcií byla založena v roce 2014.
- Dosavadní výkonnost se počítá v korunách českých.

^ Tento výkon byl dosažen v době, kdy měl fond jiné charakteristiky.

Praktické informace

- Depozitář fondu: Brown Brothers Harriman (Luxembourg) S.C.A.
- Další informace o tomto fondu včetně jiných tříd akcií, kopií prospektů a výročních a pololetních zpráv fondu lze získat bezplatně od správcovské společnosti a také na webových stránkách <https://www.nnip.com/library> v angličtině, francouzštině, nizozemštině, němčině, češtině, řečtině, slovenštině, maďarštině a rumunštině. Správcovská společnost schválila zprávu s podrobným popisem obecných zásad odměňování a řízení, odměňování konkrétních zaměstnanců a relevantních kvantitativních informací, která bude po svém zveřejnění bezplatně k dispozici na vyžádání v registrované kanceláři správcovské společnosti či na stránce <https://www.nnip.com/corporate/LU/en/About-us/Our-policies.htm>.
- Cena akcií / podílů ve fondu je vypočítána a uváděna v korunách českých. Ceny budou zveřejněny na webových stránkách <https://www.nnip.com>.
- Tento fond podléhá lucemburským daňovým zákonům a ustanovením. V závislosti na zemi vašeho bydliště může tato skutečnost mít dopad na vaši osobní daňovou pozici.
- Investor má za určitých podmínek právo přecházet mezi podfondy fondu NN (L) International. Více informací o tom lze najít v prospektu.
- Společnost NN Investment Partners B.V. má odpovědnost pouze na bázi některého tvrzení obsaženého v tomto dokumentu, který je zavádějící, nepřesný nebo nekonzistentní s relevantními částmi prospektu týkajícího se tohoto fondu.

Důležité informace pro investory popisují podfond fondu NN (L) International. Prospekt a pravidelné zprávy pro fond jsou připravovány pro celý fond včetně všech jeho podfondů. Podle lucemburského zákona ze 17. prosince 2010 o subjektech kolektivního investování jsou aktiva a pasiva podfondů fondu oddělena a lze je pro účely vztahů mezi investory považovat za oddělené subjekty a mohou také vstupovat do likvidace odděleně.

Tento fond je povolen v Lucembursku a jeho dohledovým a regulačním orgánem je Commission de Surveillance du Secteur Financier (CSSF). Společnost NN Investment Partners B.V. je v Nizozemsku autorizována a regulována úřadem Autoriteit Financiële Markten.

Tyto důležité informace pro investory jsou platné k datu 19/02/2021.