

Důležité informace pro investory

V tomto dokumentu jsou uvedeny důležité informace pro investory týkající se tohoto fondu. Nejedná se o reklamní materiál. Tyto informace jsou vyžadovány zákonem a mají vám pomoci pochopit podstatu a rizika investování do tohoto fondu. Doporučujeme vám je přečíst, abyste se mohli fundovaně rozhodnout, zda investici realizovat.

NN (L) International Central European Equity - P Cap CZK

ISIN: LU0082087353

Podfond (dále uváděný jako fond) NN (L) International

Tento fond spravuje společnost NN Investment Partners B.V.

Cíle a investiční politika

Cílem fondu je realizovat dlouhodobý kapitálový růst investováním především do diverzifikovaného portfolia akcií uvedených na burze a obchodovaných na regulovaných středoevropských burzách. Fond investuje na burzách v Polsku, České republice, Maďarsku a Rumunsku a v menší míře v Rakousku, Řecku, Slovensku, Bulharsku, Litvě, Lotyšsku, Estonsku, Chorvatsku a Slovinsku. Fond používá aktivní správu s cílem zaměřit se na nejslibnější společnosti na trzích ve střední Evropě, přičemž se zachovávají limity vztahující se na akcie a země ve vztahu k referenční hodnotě. V horizontu několika let usilujeme o překonání výkonnosti této složené referenční hodnoty: 45% Varšava (WIG30) TR, 35% Praha (PX) TR, 10% Budapešť (BUX) TR a 10% Bukurešť (BET) TR.

Referenční hodnota široce odráží naše investiční prostředí. Fond může rovněž zahrnovat investice do cenných papírů, které nejsou součástí prostředí referenčních hodnot. Investoři by si měli být vědomi toho, že investiční prostředí referenční hodnoty je koncentrované a v důsledku toho je koncentrované i portfolio fondu. Toto obvykle povede ke srovnatelnému složení i ke srovnatelnému profilu návratnosti investice fondu a jeho referenční hodnoty. Akcie fondu můžete prodat každý (pracovní) den, kdy se také vypočítává jejich aktuální hodnota. Cílem fondu není výplata dividend. Veškeré zisky fond dále investuje.

Profil rizika a výnosů

Nižší riziko – obvykle nižší výnos

Vyšší riziko – obvykle vyšší výnos

1	2	3	4	5	6	7
---	---	---	---	---	---	---

Historická data, například ta použitá k výpočtu tohoto ukazatele, nemusejí být spolehlivým vodítkem budoucího rizikového profilu tohoto fondu. Není zaručeno, že tento ukazatel rizika zůstane nezměněn, může se časem měnit. Nejnižší kategorie rizika neznamena, že investice je bez rizika.

Tento fond je v kategorii 5 kvůli chování produktu během období měření výkonnosti. Celkové tržní riziko, se zohledněním minulé výkonnosti a budoucího potenciálního vývoje trhů, související s akciemi nebo finančními

nástroji používanými k dosažení investičního cíle, je považováno za vysoké.

Cenné papíry mohou být ovlivněny různými faktory, včetně (nikoliv však výlučně) vývoje na finančních trzích, vývoje hospodaření emitentů, kteří jsou sami ovlivňováni celkovou situací globální ekonomiky a hospodářskými a politickými podmínkami v každé zemi. Riziko likvidity podfondu je vysoké. Navíc mohou mít velký vliv na výkonnost podfondu i výkyvy měn. Investice do konkrétní geografické oblasti jsou mnohem více koncentrované než investice do různých geografických oblastí. Investor nemá žádnou záruku, že původní investici získá zpět.

Poplatky

Všechny poplatky placené ze strany investora se používají k zaplacení běžných nákladů fondu, včetně nákladů na marketing a distribuci. Tyto poplatky snižují potenciální růst vaší investice.

Jednorázové poplatky před investicí nebo po ní:

Vstupní poplatek	5%
Výstupní poplatek	0%
Poplatek za přechod mezi fondy	3%

Toto je maximum, které může být odečteno z vašich peněz před investováním nebo před vyplacením výnosů z vaší investice.

Poplatky hrazené z majetku fondu v průběhu roku:

Poplatky za správu	2,41%
--------------------	-------

Poplatky hrazené z majetku fondu za určitých podmínek:

Výkonnostní poplatek	0%
----------------------	----

Uvedené vstupní a výstupní poplatky představují maximální částky. V některých případech se může stát, že budete platit méně – toto vám sdělí váš finanční poradce.

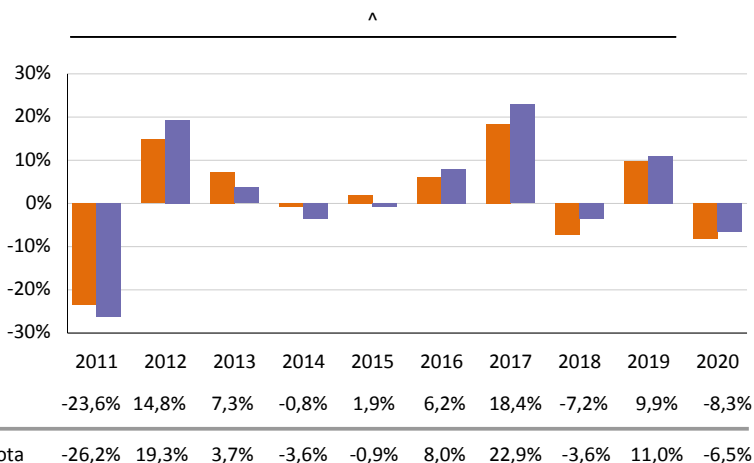
Částka poplatků za správu je založena na výdajích za rok končící k 12/2020. Tato částka se může z roku na rok měnit.

Nezahrnuje:

- Výkonnostní poplatky
- Náklady na portfoliové transakce, s výjimkou vstupního/výstupního poplatku placeného fondu při nákupu nebo prodeji podílů v jiném podniku kolektivního investování.

Podrobnější informace o poplatcích najdete v kapitole „Upisování, odkup a konverze cenných papírů“ a „Poplatky, výdaje a zdanění“ prospektu, která je dostupná na našich webových stránkách na adrese <https://www.nnip.com/library>.

Výkonnost v minulosti



- Minulé výsledky nejsou spolehlivým ukazatelem budoucích výsledků.
- Zde zobrazená dosavadní výkonnost zohledňuje veškeré poplatky a náklady s vyloučením vstupních a výstupních poplatků a poplatků za přechod mezi fondy.
- Tento podfond byl založen v roce 1997.
- Tato třída akcií byla založena v roce 2001.
- Dosavadní výkonnost se počítá v korunách českých.

^ Tento výkon byl dosažen v době, kdy měl fond jiné charakteristiky.

Praktické informace

- Depozitář fondu: Brown Brothers Harriman (Luxembourg) S.C.A.
- Další informace o tomto fondu včetně jiných tříd akcií, kopií prospektů a pololetních a výročních zpráv fondu lze získat bezplatně od správcovské společnosti a také na webových stránkách <https://www.nnip.com/library> v angličtině, francouzštině, nizozemštině, němčině, češtině, řečtině, slovenštině, maďarštině a rumunštině. Správcovská společnost schválila zprávu s podrobným popisem obecných zásad odměňování a řízení, odměňování konkrétních zaměstnanců a relevantních kvantitativních informací, která bude po svém zveřejnění bezplatně k dispozici na vyžádání v registrované kanceláři správcovské společnosti či na stránce <https://www.nnip.com/corporate/LU/en/About-us/Our-policies.htm>.
- Cena akcií / podílů ve fondu je vypočítána a uváděna v korunách českých. Ceny budou zveřejněny na webových stránkách <https://www.nnip.com>.
- Tento fond podléhá lucemburským daňovým zákonům a ustanovením. V závislosti na zemi vašeho bydliště může tato skutečnost mít dopad na vaši osobní daňovou pozici.
- Investor má za určitých podmínek právo přecházet mezi podfondy fondu NN (L) International. Více informací o tom lze najít v prospektu.
- Společnost NN Investment Partners B.V. má odpovědnost pouze na bázi některého tvrzení obsaženého v tomto dokumentu, který je zavádějící, nepřesný nebo nekonzistentní s relevantními částmi prospektu týkajícího se tohoto fondu.

Důležité informace pro investory popisují podfond fondu NN (L) International. Prospekt a pravidelné zprávy pro fond jsou připravovány pro celý fond včetně všech jeho podfondů. Podle lucemburského zákona ze 17. prosince 2010 o subjektech kolektivního investování jsou aktiva a pasiva podfondů fondu oddělena a lze je pro účely vztahů mezi investory považovat za oddělené subjekty a mohou také vstupovat do likvidace odděleně.

Tento fond je povolen v Lucembursku a jeho dohledovým a regulačním orgánem je Commission de Surveillance du Secteur Financier (CSSF). Společnost NN Investment Partners B.V. je v Nizozemsku autorizována a regulována úřadem Autoriteit Financiële Markten.

Tyto důležité informace pro investory jsou platné k datu 19/02/2021.