

# Důležité informace pro investory

V tomto dokumentu jsou uvedeny důležité informace pro investory týkající se tohoto fondu. Nejedná se o reklamní materiál. Tyto informace jsou vyžadovány zákonem a mají vám pomoci pochopit podstatu a rizika investování do tohoto fondu. Doporučujeme vám je přečíst, abyste se mohli fundovaně rozhodnout, zda investici realizovat.

## NN (L) Climate & Environment - P Cap USD

ISIN: LU0119199791

Podfond (dále uváděný jako fond) NN (L)

Tento fond spravuje společnost NN Investment Partners B.V.

### Cíle a investiční politika

Fond využívá aktivní správu k zacílení na společnosti, které vytváří pozitivní dopad na sociální a životní prostředí a generují finanční výnos. Tento fond má tematický investiční přístup, zaměřuje své investice na společnosti, které nabízejí řešení na podporu udržitelnosti našich přírodních zdrojů, například v souvislosti s nedostatkem vody, dostatkem potravin, přenosu energie a oběhové ekonomiky. Proces výběru zahrnuje hodnocení dopadu, tradiční finanční analýzu a analýzu oblasti ESG (životní prostředí, sociální oblast a oblast řízení firem). K zařazení do fondu se kvalifikují zejména společnosti s pozitivním sociálním a environmentálním vlivem. V důsledku této zásady nebude fond investovat do společností s kontroverzními aktivitami a

kontroverzním chováním v oblasti ESG nebo do společností, které porušují zásady globálních dohod, jako je ochrana lidských práv a ochrana životního prostředí. Rovněž neinvestujeme do společností vyrábějících zbraně a tabák. Fond působí v globálním investičním prostředí, které odpovídá dlouhodobým společenským a environmentálním trendům. Fond se snaží přidat hodnotu analýzou společností a měřením zapojení a dopadu. Fond nemá referenční hodnotu. MSCI AC World (NR) se používá jako referenční index pro účely dlouhodobého srovnání finanční výkonnosti. Akcie fondu můžete prodat každý (pracovní) den, kdy se také vypočítává jejich aktuální hodnota. Cílem fondu není výplata dividend. Veškeré zisky fond dále investuje.

### Profil rizika a výnosů

Nižší riziko – obvykle nižší výnos

Vyšší riziko – obvykle vyšší výnos

1	2	3	4	5	6	7
---	---	---	---	---	---	---

Historická data, například ta použitá k výpočtu tohoto ukazatele, nemusejí být spolehlivým vodítkem budoucího rizikového profilu tohoto fondu. Není zaručeno, že tento ukazatel rizika zůstane nezměněn, může se časem měnit. Nejnižší kategorie rizika neznamena, že investice je bez rizika.

Tento fond je v kategorii 6 kvůli chování produktu během období měření výkonnosti. Celkové tržní riziko, se zohledněním minulé výkonnosti a budoucího potenciálního vývoje trhů, související s akciemi nebo finančními nástroji používanými k dosažení investičního cíle, je považováno za vysoké.

Tyto finanční nástroje jsou ovlivňovány různými faktory. Patří mezi ně zejména vývoj finančních trhů a ekonomický vývoj emitentů těchto finančních nástrojů,

kteří jsou sami ovlivňováni obecným stavem světové ekonomiky a ekonomickými a politickými podmínkami v jednotlivých zemích. Riziko likvidity podfondu je nastaveno jako střední. Rizika likvidity mohou nastat v případě, kdy je obtížné prodat specifickou podkladovou investici. Navíc mohou mít velký vliv na výkonnost podfondu i výkyvy měn. Investice s konkrétním zaměřením jsou mnohem více koncentrované než investice do různých společností. Investor nemá žádnou záruku, že původní investici získá zpět. Fond může investovat do akcií typu A (tj. akcie kotované na čínské pevnině) prostřednictvím systému Stock Connect, který usnadňuje investice do akcií na čínském trhu. Investice prostřednictvím tohoto systému podléhají specifickým rizikům včetně omezení kvót, obchodních omezení, stahování způsobilých akcií, zúčtovacího a vypořádacího rizika a regulačního rizika. Investorům doporučujeme, aby se seznámili s riziky tohoto systému uvedenými v prospektu.

## Poplatky

Všechny poplatky placené ze strany investora se používají k zaplacení běžných nákladů fondu, včetně nákladů na marketing a distribuci. Tyto poplatky snižují potenciální růst vaší investice.

### Jednorázové poplatky před investicí nebo po ní:

Vstupní poplatek	3%
Výstupní poplatek	0%
Poplatek za přechod mezi fondy	3%

Toto je maximum, které může být odečteno z vašich peněz před investováním nebo před vyplacením výnosů z vaší investice.

### Poplatky hrazené z majetku fondu v průběhu roku:

Poplatky za správu	1,8%
--------------------	------

### Poplatky hrazené z majetku fondu za určitých podmínek:

Výkonnostní poplatek	0%
----------------------	----

Uvedené vstupní a výstupní poplatky představují maximální částky. V některých případech se může stát, že budete platit méně – toto vám sdělí váš finanční poradce.

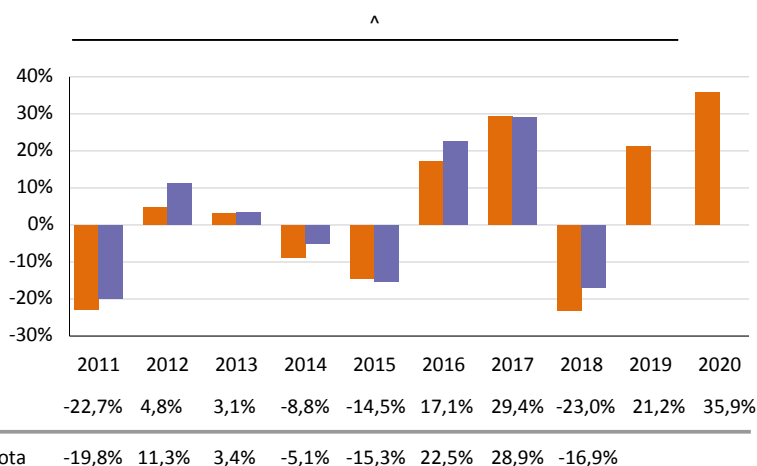
Částka poplatků za správu je založena na výdajích za rok končící k 12/2020. Tato částka se může z roku na rok měnit.

Nezahrnuje:

- Výkonnostní poplatky
- Náklady na portfoliové transakce, s výjimkou vstupního/výstupního poplatku placeného fondy při nákupu nebo prodeji podílů v jiném podniku kolektivního investování.

Podrobnější informace o poplatcích najdete v kapitole „Upisování, odkup a konverze cenných papírů“ a „Poplatky, výdaje a zdanění“ prospektu, která je dostupná na našich webových stránkách na adrese <https://www.nnip.com/library>.

## Výkonnost v minulosti



- Minulé výsledky nejsou spolehlivým ukazatelem budoucích výsledků.
- Zde zobrazená dosavadní výkonnost zohledňuje veškeré poplatky a náklady s vyloučením vstupních a výstupních poplatků a poplatků za přechod mezi fondy.
- Tento podfond byl založen v roce 1997.
- Tato třída akcií byla založena v roce 1997.
- Dosavadní výkonnost se počítá v amerických dolarech.

^ Tento výkon byl dosažen v době, kdy měl fond jiné charakteristiky.

## Praktické informace

- Depozitář fondu: Brown Brothers Harriman (Luxembourg) S.C.A.
- Další informace o tomto fondu včetně jiných tříd akcií, kopií prospektů a výročních a pololetních zpráv fondu lze získat bezplatně od správcovské společnosti a také na webových stránkách <https://www.nnip.com/library> v angličtině, němčině, francouzštině, nizozemštině, španělštině, češtině, italštině, řečtině, slovenštině, maďarštině, portugalštině a rumunštině. Správcovská společnost schválila zprávu s podrobným popisem obecných zásad odměňování a řízení, odměňování konkrétních zaměstnanců a relevantních kvantitativních informací, která bude po svém zveřejnění bezplatně k dispozici na vyžádání v registrované kanceláři správcovské společnosti či na stránce <https://www.nnip.com/corporate/LU/en/About-us/Our-policies.htm>.
- Cena akcií / podílů ve fondu je vypočítána a uváděna v amerických dolarech. Ceny budou zveřejněny na webových stránkách <https://www.nnip.com>.
- Tento fond podléhá lucemburským daňovým zákonům a ustanovením. V závislosti na zemi vašeho bydliště může tato skutečnost mít dopad na vaši osobní daňovou pozici.
- Investor má za určitých podmínek právo přecházet mezi podfondy fondu NN (L). Více informací o tom lze najít v prospektu.
- Společnost NN Investment Partners B.V. má odpovědnost pouze na bázi některého tvrzení obsaženého v tomto dokumentu, který je zavádějící, nepřesný nebo nekonzistentní s relevantními částmi prospektu týkajícího se tohoto fondu.

Důležité informace pro investory popisují podfond fondu NN (L). Prospekt a pravidelné zprávy pro fond jsou připravovány pro celý fond včetně všech jeho podfondů. Podle lucemburského zákona ze 17. prosince 2010 o subjektech kolektivního investování jsou aktiva a pasiva podfondů fondu oddělena a lze je pro účely vztahů mezi investory považovat za oddělené subjekty a mohou také vstupovat do likvidace odděleně.

Tento fond je povolen v Lucembursku a jeho dohledovým a regulačním orgánem je Commission de Surveillance du Secteur Financier (CSSF). Společnost NN Investment Partners B.V. je v Nizozemsku autorizována a regulována úřadem Autoriteit Financiële Markten.

Tyto důležité informace pro investory jsou platné k datu 19/02/2021.