

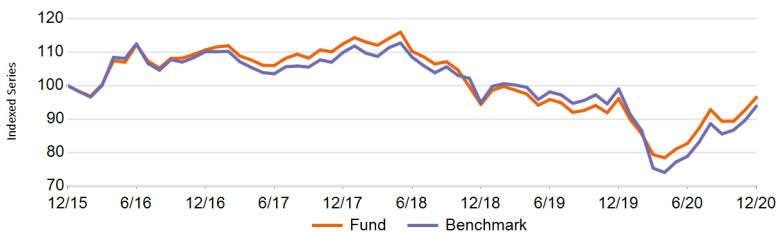
NN (L)

Commodity Enhanced

Investiční politika

Fond nabízí diverzifikovanou expozici v komoditních sektorech jako jsou energetika, zemědělství, průmyslové kovy, drahé kovy a dobytek. Fond používá aktivní správu s dodržением mezních odchylek vzhledem k referenční hodnotě. V horizontu několika let se snažíme překonat výkonnost srovnávacího indexu Bloomberg Commodity (TR) (zajištěného v EUR). Referenční hodnota široce odráží naše investiční prostředí. Fond rovněž zahrnuje investice do cenných papírů, které nejsou součástí prostředí referenčních hodnot. Investoři by si měli být vědomi toho, že investiční prostředí indexu je koncentrované a v důsledku toho je koncentrované i portfolio fondu. Toto obvykle povede ke srovnatelnému složení i ke srovnatelnému profilu návratnosti investice fondu a jeho referenční hodnoty. Pozice fondu pro jednotlivé komodity jsou stejné jako u příslušného srovnávacího indexu. Koncové datum komoditních kontraktů se může lišit od koncových dat kontraktů, z nichž je složen srovnávací index. Důvodem je minimalizace ztrát nebo maximalizace výnosů z tzv. „rolování“, přičemž „rolování“ znamená obnovování expirujících komoditních kontraktů. Jeho cílem je těžit z držení dřívějších futures kontraktů, které budou nakupovat pasivní produkty a tradiční indexy během následujícího období, jakož i z relativních cenových rozdílů určitých komodit, jež jsou součástí téhož hodnotového řetězce. Pozice jsou určeny matematickým modelem, který je postaven na dvou faktorech - Carry a Flow. Pro omezení rizika fondu máme zavedeny přísné kontrolní mechanismy. Fond investuje zejména do krátkodobých dluhopisů USA a do nástrojů, které přinášejí výkonnost zvolených komodit. Základní měnou dílčího fondu je americký dolar (USD) a dílčí fond může mít expozici vůči jiným měnám než USD. Zajištěním této třídy akcií usilujeme o výměnu základní měny dílčího fondu (USD) za základní měnu této třídy akcií, kterou je euro (EUR). Expozice vůči jiným měnám než EUR v tomto dílčím fondu u této třídy akcií zůstává. Zajištění měnového rizika spočívá ve vytvoření protikladné pozice v jiné měně. Akcie fondu můžete prodat každý (pracovní) den, kdy se také vypočítává jejich aktuální hodnota. Cílem fondu není výplata dividend. Veškeré zisky dále investuje.

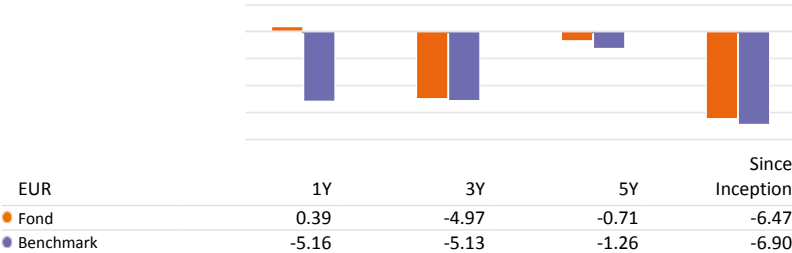
Čistá výkonnost



Čistá kumulativní výkonnost (%)

EUR	1M	3M	6M	1Y	3Y	5Y	Since Inception
Fond	4.15	8.05	16.67	0.39	-14.18	-3.49	-49.43
Benchmark	4.75	9.73	18.96	-5.16	-14.60	-6.13	-51.79

Čistá roční výkonnost (%)



Čistá výkonnost v kalendářním roce (%)

EUR	2020YTD	2019	2018	2017	2016	2015
Fond	0.39	1.89	-16.09	1.66	10.62	-26.60
Benchmark	-5.16	4.31	-13.67	-0.18	10.12	-25.92

Údaje k 31/12/2020

Základní údaje

Typ fondu	STRUCTURED PRODUCTS
Třída fondu	P Kapitalizační (zajištěná i)
Měna třídy fondu	EUR
Kód ISIN	LU0518135024
Kód Bloomberg	INCEPHE LX
Kód Reuters	LU0518135024.LUF
Kód Telekurs	11410910
Kód WKN	A1JHZW
Kód Sedol	-
Domicil	LUX
Benchmark	Bloomberg Commodity (TR) EUR (hedged)
Frekvence výpočtu ceny (NAV)	Daily

Informace o fondu

Datum založení fondu	27/07/2010
Datum založení třídy fondu	22/10/2010
Doba splatnosti podfondu	-
Čistá hodnota aktiv (NAV)	EUR 127.44
Čistá hodnota aktiv na konci minulého měsíce	EUR 122.36
Nejvyšší cena (NAV) za uplynulý rok (07/01/2020)	EUR 128.39
Nejnižší cena (NAV) za uplynulý rok (18/03/2020)	EUR 99.26
Celkový čistý objem aktiv fondu (mln.)	USD 199.21
Celková čistá hodnota aktiv na třídu fondu (mln.)	EUR 1.75
Celková čistá hodnota investic (mln.)	USD 199.20
Počet vydaných podílových listů	13,702
Průměrná životnost	0.23

Poplatky

Poplatky hrazené z majetku fondu v průběhu roku (průměrný poplatek)	1.37%
Roční poplatek za správu	1.00%
Fixní servisní poplatky	0.30%

Právní upozornění

Věnujte prosím pozornost právnímu upozornění na konci dokumentu.

NN (L)

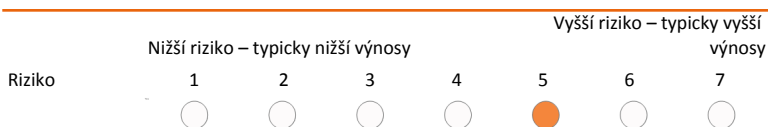
Commodity Enhanced

Ukazatele

EUR	1 rok	3 roky	5 let
Čistý roční výnos portfolia	0.39	-4.97	-0.71
Volatilita (směrodatná odchylka)	15.82	11.87	10.78
Sharpe ratio	0.06	-0.37	-0.02
Alfa	4.19	-0.94	0.28
α (%)	5.55	0.16	0.55
Koeficient Beta	0.77	0.81	0.83
Koeficient determinace	0.94	0.90	0.91
Information ratio	0.92	0.03	0.15
Tracking error	6.01	4.62	3.77

Rizikový profil

SRRI

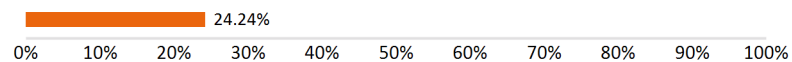


Historická data, která jsou použita pro výpočet rizikového ukazatele, nemusejí být spolehlivým vodítkem budoucího rizikového profilu fondu. Není zaručeno, že tento rizikový ukazatel se nebude v průběhu času měnit. Nejnižší kategorie rizika neznámá, že investice je bez rizika.

Tento fond patří do kategorie 5, protože tržní riziko spojené s Finanční nástroje používanými k dosažení investičních cílů je považováno za Vysoké.

Na tyto finanční nástroje mají vliv různé faktory. K těmto faktorům patří (nikoliv však výlučně) vývoj na finančních trzích a také vývoj ekonomické situace emitentů těchto nástrojů, kteří jsou sami ovlivňováni celkovou situací globální ekonomiky a politickými podmínkami, které panují v každé zemi. Likviditní riziko fondu je stanoveno jako střední. Likviditní rizika vznikají tam, kde je obtížné prodat specifickou podkladovou investici, což může způsobit obtíže při odkupu vaší investice z fondu. Investice do specifického tématu (jako je téma popsané v Cílech a investiční politice tohoto fondu) jsou více koncentrovány než investice do různých témat. Nelze poskytnout žádnou záruku ohledně návratnosti vaší počáteční investice. Zajišťování tříd akcií, což je metoda snažící se řídit specifické měnové riziko, může vyústit v dodatečné úvěrové riziko a zbytkové tržní riziko v závislosti na účinnosti provedeného zajištění.

Value at Risk na 95 % úrovni spolehlivosti



VaR (Value at Risk) je statistický ukazatel měřící maximální možnou roční ztrátu, která se může při dané míře pravděpodobnosti vyskytnout.

Údaje k 31/12/2020

Měnové složení

USD	99.81%
EUR	0.19%

Ostatní třídy fondu

N Kapitalizační (zajištěná i)	LU0800559196
O Kapitalizační (zajištěná i)	LU1687283959
Zz Kapitalizační (zajištěná i)	LU1473481189
I Kapitalizační (zajištěná i)	LU0518135453
Z Kapitalizační (zajištěná i)	LU1738490876

Akciový fond

Dluhopisový fond

Směšovaný fond

Strukturovaný produkt

Fond peněžního trhu

Právní upozornění

Věnujte prosím pozornost právnímu upozornění na konci dokumentu.

NN (L)

Commodity Enhanced

Právní upozornění

1. Tento dokument má výhradně propagační charakter a veškerá v něm obsažená stanoviska nelze chápat jako nabídky, rady, ani doporučení ke koupi či prodeji investičních produktů, ani k podílení se na podobných transakcích. Informace obsažené v tomto materiálu nelze považovat ani za finanční či právní rady. Důvěra v informace obsažené v tomto materiálu je výhradním rizikem čtenáře a zcela závisí na jeho úsudku.
 2. Fondy Luxembourg zmiňované v tomto dokumentu jsou podřízeným fondem investiční společnosti s variabilním kapitálem (SICAV), založené v Lucembursku. Společnosti SICAV získaly v Lucembursku veškerá nezbytná povolení ze strany Commission de Surveillance du Secteur Financier (CSSF). Podřízený fond i SICAV jsou zapsány u CSSF.
 3. Veškeré hodnoty výkonnosti, které nejsou uvedeny v měně fondu, byly přepočteny na základě směnného kurzu. Výkonnost se vypočítává na základě čisté hodnoty aktiv na jednotku: NAV-NAV (s vyloučením veškerých vstupních poplatků; s reinvesticí realizovaných kapitálových zisků z cenných papírů), s reinvesticí výnosů. Pokud Fond investuje v zahraničí, jeho hodnota může vlivem směnných kurzů zahraničních měn kolísat. Průběžné poplatky jsou součtem veškerých provizí a nákladů průběžně srážených z průměrné hodnoty aktiv fondu (provozní výdaje). Jejich hodnota je vyjádřena jako procento aktiv fondu. Neměly-li uvedeno jinak, nejsou žádné údaje auditovány.
 4. Investice s sebou přináší rizika, mezi která může patřit i riziko kapitálových ztrát. Věnujte, prosím, pozornost skutečnosti, že výše uvedená výkonnost je historickou skutečností a hodnota vašich investic může stoupat nebo klesat, a dále též skutečnosti, že dřívější výkonnost nezaručuje aktuální ani budoucí výkonnost. Dřívější výkonnost není ve vztahu k budoucím výsledkům jakkoli indikativní a v žádném případě ji za takovou nelze považovat. Cena Jednotek a veškeré výnosy z Jednotek mohou klesat, stejně jako stoupat, a nejsou garantovány. Investoři nemusí získat zpět plnou výši původně investované částky. Volatilita devizových kurzů představuje dodatečné riziko, související se směnnými kurzy. Investoři by neměli svá investiční rozhodnutí činit na základě tohoto dokumentu. Před uskutečněním investice si prostudujte prospekt. Hodnota vašich investic částečně závisí na vývoji na finančních trzích. S každým fondem navíc souvisí specifická rizika. Rizika a náklady specifické pro konkrétní fond jsou popsány v příslušném prospektu. Přesnější informace o investičním fondu, jeho nákladech a rizicích s ním spojených, najdete v příslušném prospektu, Klíčových informacích pro investory (KIID) a příslušných dodatcích. Tyto dokumenty spolu s výroční zprávou a společenskou smlouvou produktu/-ů se sídlem v Lucembursku jsou na vyžádání zdarma k dispozici na www.nnip.com.
 5. Jelikož produkt nemusí být v oblasti výkonu soudní pravomoci vašich soudů schválen nebo může být omezeno jeho nabízení, odpovídá za úplné splnění a dodržování veškerých platných zákonů a nařízení v příslušné jurisdikci každý čtenář. Podíly ve Fondu nebyly registrovány v souladu se Zákonem o cenných papírech, platným v USA od roku 1933, ani dle zákonů žádného ze států USA, a fond nebyl registrován v souladu se Zákonem o investičních společnostech, platným v USA od roku 1940. Podíly ve Fondu nelze nabízet, ani přímo či nepřímo prodávat ve Spojených státech nebo jménem nebo ve prospěch jakékoli osoby ze Spojených států, s výjimkou případů, povolených na základě udělené výjimky, nebo v rámci transakce, nepodléhající platné legislativě Spojených států o cenných papírech.
 6. Tento dokument byl sestaven s náležitou pozorností a pečlivostí. Přestože byla obsahu tohoto dokumentu věnována mimořádná pozornost, nelze na jeho přesnost, správnost ani úplnost poskytnout žádné garance, záruky, ani v souvislosti s nimi činit jakákoli závazná prohlášení. Veškeré informace uvedené v tomto dokumentu podléhají možnosti změny nebo aktualizace bez předchozího upozornění. Pro aktualizaci informací, prosím, zašlete společnosti NN Investment Partners e-mail na adresu info@nnip.com nebo navštivte stránky www.nnip.com. NN Investment Partners ani žádná jiná společnost nebo jednotka, náležící do skupiny NN Group, ani její představitelé, vedoucí pracovníci, ani zaměstnanci nenesou přímou ani nepřímou odpovědnost v souvislosti s informacemi a/nebo doporučeními jakéhokoli druhu, vyjádřenými v tomto dokumentu, ani za ně nijak neručí. Z informací uvedených v tomto dokumentu nelze vyvozovat žádná práva.
 7. Nepřijímáme žádnou přímou ani nepřímou odpovědnost za škody utrpěné čtenáři nebo těmto čtenářům vzniklé na základě používání tohoto dokumentu, nebo v důsledku rozhodnutí, učiněných na základě tohoto dokumentu. Tuto prezentaci ani informace v ní obsažené není bez předchozího písemného svolení v žádné době povoleno kopírovat, reprodukovat, šířit, ani poskytovat jakýmkoli osobám. Veškeré nároky vzniklé z nebo v souvislosti s všeobecnými podmínkami tohoto zřeknutí se odpovědnosti se řídí českým právem.
- Poznámka pod čarou
Je zobrazeno 10 nejlepších pozic, s výjimkou hotovosti a syntetické hotovosti. Alokace portfolia (jsou-li k dispozici) jsou uvedeny včetně hotovosti a syntetické hotovosti. Hotovost zahrnuje vklady, hotovostní zajištění, měnové spoty, měnové forwardy a další likvidní aktiva, například závazky a pohledávky. Pokud alokace zahrnuje deriváty, zahrnuje syntetická hotovost hotovostní ofsety derivátů.