

NN (L)

Global Real Estate

★★

Overall Morningstar Rating™

Morningstar Ratings 31/12/2018

★★

3-year Morningstar Rating™

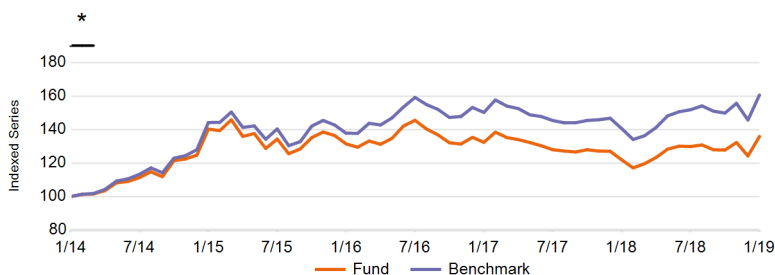
★★

5-year Morningstar Rating™

Investiční politika

Fond investuje do realitních společností založených, kotovaných nebo obchodovaných na burzách celého světa. To zahrnuje společnosti, jejichž hlavní příjmy nebo činnosti jsou spojeny s nemovitostmi, jejich správou a developerskou činností. Portfolio je diverzifikované napříč zeměmi. V horizontu několika let usilujeme o překonání výkonnosti srovnávacího indexu 10/40 GPR 250 Global Net Index. Naším cílem je zvyšovat hodnotu fondu systematickým přístupem typu zdola nahoru při výběru akcií. Tento přístup zahrnuje jak fundamentální, tak i behaviorální faktory, a také specifické zdroje údajů z oblasti reálního sektoru. Akcie fondu můžete prodat každý (pracovní) den, kdy se také vypočítává jejich aktuální hodnota. Cílem fondu není výplata dividend. Veškeré zisky dále investuje.

Výkonnost NET

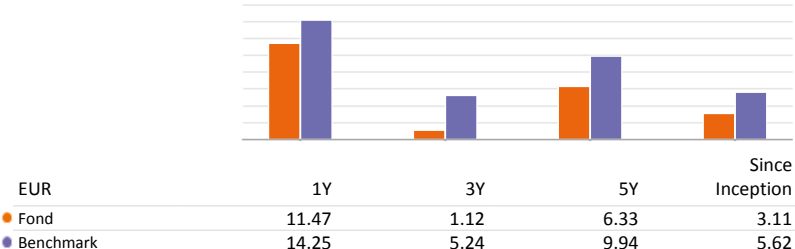


* Tato výkonnost byla dosažena v době, kdy měl fond jiné charakteristiky.

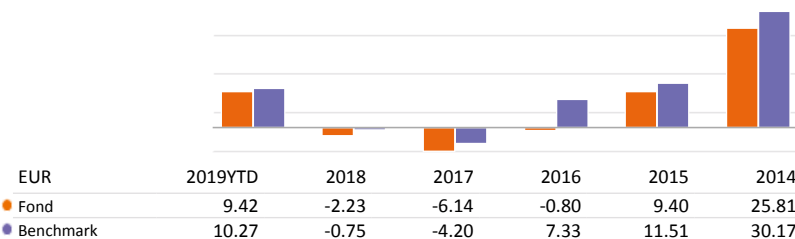
Kumulativní výkonnost (NET %)

EUR	1M	3M	6M	1Y	3Y	5Y	Since Inception
Fond	9.42	6.38	4.67	11.47	3.41	35.92	47.33
Benchmark	10.27	7.18	5.79	14.25	16.56	60.61	99.91

Roční výkonnost (NET %)



Výkonnost v kalendářním roce (NET %)



Údaje k 31/01/2019

Základní údaje

Typ fondu	EQUITY
Typ třídy akcií	X kapitalizační
Měna třídy akcií	EUR
ISIN kód	LU0250183208
Bloomberg kód	INGGLRU LX
Reuters kód	LU0250183208.LUF
Telekurs kód	2501300
WKN kód	A0LCW1
Sedol kód	-
Sídlo	LUX
Benchmark	GPR 250 Global 10/40 (NR) [S&P Developed Property (NR) until 1 Apr 2014; S&P Developed Property (TR)]
Frekvence výpočtu NAV	Daily

Informace o fondu

Založení fondu	02/05/2006
Založení třídy akcií	05/09/2006
Cena na 1 akcii (NAV)	EUR 1,404.70
Cana (NAV) na konci minulého měsíce	EUR 1,283.81
Nejvyšší cena (NAV) za uplynulý rok (31/01/2019)	EUR 1,404.70
Nejnižší cena (NAV) za uplynulý rok (08/02/2018)	EUR 1,176.52
Celkový objem aktiv fondu (ml.)	EUR 404.67
Celková čistá hodnota aktiv na akciovou třídu (mln.)	EUR 2.69

Poplatky

Poplatky hrazené z majetku fondu v průběhu roku (Prubežný poplatek)	2.10%
Roční poplatek za správu	1.80%
Fixní poplatky za služby	0.25%

10 největších pozic

SIMON PROPERTY GROUP REIT INC	6.22%
PROLOGIS REIT INC	4.64%
VENTAS REIT INC	3.95%
VONOVIA	3.70%
ESSEX PROPERTY TRUST REIT INC	3.65%
DAIWA HOUSE INDUSTRY LTD	3.57%
LINK REAL ESTATE INVESTMENT TRUST	3.28%
ALEXANDRIA REAL ESTATE EQUITIES RE	3.13%
EQUITY LIFESTYLE PROPERTIES REIT I	3.03%
EXTRA SPACE STORAGE REIT INC	3.01%

Právní upozornění

Přečtěte si prosím upozornění na konci dokumentu.

NN (L)

Global Real Estate

Statistika

EUR	1 rok	3 roky	5 let
Roční výnos portfolia (NET)	11.47	1.12	6.33
Standardní odchylka (volatilita)	13.42	10.72	12.89
Sharpe Ratio	0.90	0.14	0.51
Alpha	-1.30	-3.60	-3.02
α (%)	-2.77	-4.12	-3.61
Beta	0.91	0.93	0.97
R-Squared	0.99	0.96	0.97
Information Ratio	-1.37	-1.85	-1.68
Tracking Error	2.02	2.22	2.15

Rizikový profil

SRRI

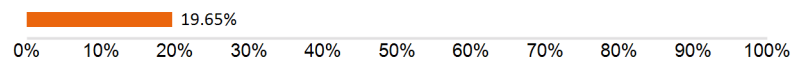


Historická data, která jsou použita pro výpočet rizikového ukazatele, nemusí být spolehlivým vodítkem budoucího rizikového profilu fondu. Není zaručeno, že tento rizikový ukazatel se nebude v průběhu času měnit. Nejvyšší kategorie rizika neznamená, že investice je bez rizika.

Tento fond patří do kategorie 5, protože tržní riziko spojené s akcie a/nebo finanční nástroje používanými k dosažení investičních cílů je považováno za vysoké.

Akcie a finanční nástroje jsou ovlivňovány různými faktory. K nim patří (nikoliv však výlučně) vývoj na finančních trzích a také ekonomický vývoj emitentů těchto akcií a/nebo finančních nástrojů, kteří jsou sami ovlivněni jak světovou hospodářskou situací, tak hospodářskými a politickými podmínkami konkrétní země. Likviditní riziko fondu je středně vysoké. Likviditní rizika vznikají v případě, že je obtížné prodat konkrétní podkladovou investici, což může způsobit obtíže při odkupu vaší investice z fondu. Kromě toho mohou mít na výkonnost fondu vliv výkyvy kurzů měn. Fond může investovat do různých sektorů, většina investic je ale koncentrována v rámci jednoho specifického sektoru. Nelze poskytnout žádnou záruku ohledně návratnosti vaší původní investice.

Value at Risk (95 % anualizovaná)



VaR (Value at Risk) je statistický ukazatel měřící maximální možnou roční ztrátu, která se může při dané míře pravděpodobnosti vyskytnout.

Údaje k 31/01/2019

Regionální struktura

Spojené státy americké	57.02%
Japonsko	12.47%
Hong Kong	6.24%
Německo	5.47%
Austrálie	4.98%
Kanada	3.92%
Francie	2.45%
Velká Británie	2.40%
Jihoafrická republika	1.35%
Hotovost	1.24%
Ostatní	2.46%

Měnová struktura

USD	57.42%
JPY	12.51%
EUR	8.89%
HKD	5.93%
AUD	5.06%
Ostatní	10.19%

Ostatní třídy akcií

R Distribuční	LU1673807431
M kapitalizační	LU1687288081
Zz kapitalizační	LU1473483128
I kapitalizační	LU0250184511
P kapitalizační	LU0250172185
P růstová	LU0250173662
R Kapitalizační	LU1673807274

AKCIE

PEVNÝ VÝNOS

MULTI ASSET

STRUKTUROVANÉ PRODUKTY

PENĚŽNÍ TRH

Právní upozornění

Přečtěte si prosím upozornění na konci dokumentu.

NN (L)

Global Real Estate

Právní upozornění

1. Tento dokument má výhradně propagační charakter a veškerá v něm obsažená stanoviska nelze chápat jako nabídky, rady, ani doporučení ke koupi či prodeji investičních produktů, ani k podílení se na podobných transakcích. Informace obsažené v tomto materiálu nelze považovat ani za finanční či právní rady. Důvěra v informace obsažené v tomto materiálu je výhradním rizikem čtenáře a zcela závisí na jeho úsudku.
2. Fondy Luxembourg zmiňované v tomto dokumentu jsou podřízeným fondem investiční společnosti s variabilním kapitálem (SICAV), založené v Lucembursku. Společnosti SICAV získaly v Lucembursku veškerá nezbytná povolení ze strany Commission de Surveillance du Secteur Financier (CSSF). Podřízený fond i SICAV jsou zapsány u CSSF.
3. Veškeré hodnoty výkonnosti, které nejsou uvedeny v měně fondu, byly přepočteny na základě směnného kurzu. Výkonnost se vypočítává na základě čisté hodnoty aktiv na jednotku: NAV-NAV (s vyloučením veškerých vstupních poplatků; s reinvesticí realizovaných kapitálových zisků z cenných papírů), s reinvesticí výnosů. Pokud Fond investuje v zahraničí, jeho hodnota může vlivem směnných kurzů zahraničních měn kolísat. Průběžné poplatky jsou součtem veškerých provizí a nákladů průběžně srážených z průměrné hodnoty aktiv fondu (provozní výdaje). Jejich hodnota je vyjádřena jako procento aktiv fondu. Není-li uvedeno jinak, nejsou žádné údaje auditovány.
4. Investice s sebou přináší rizika, mezi která může patřit i riziko kapitálových ztrát. Věnujte, prosím, pozornost skutečnosti, že výše uvedená výkonnost je historickou skutečností a hodnota vašich investic může stoupat nebo klesat, a dále též skutečnosti, že dřívější výkonnost nezaručuje aktuální ani budoucí výkonnost. Dřívější výkonnost není ve vztahu k budoucím výsledkům jakkoli indikativní a v žádném případě ji za takovou nelze považovat. Cena Jednotek a veškeré výnosy z Jednotek mohou klesat, stejně jako stoupat, a nejsou garantovány. Investoři nemusí získat zpět plnou výši původně investované částky. Volatilita devizových kurzů představuje dodatečné riziko, související se směnnými kurzy. Investoři by neměli svá investiční rozhodnutí činit na základě tohoto dokumentu. Před uskutečněním investice si prostudujte prospekt. Hodnota vašich investic částečně závisí na vývoji na finančních trzích. S každým fondem navíc souvisí specifická rizika. Rizika a náklady specifické pro konkrétní fond jsou popsány v příslušném prospektu. Přesnější informace o investičním fondu, jeho nákladech a rizicích s ním spojených, najdete v příslušném prospektu, Klíčových informacích pro investory (KIID) a příslušných dodatcích. Tyto dokumenty spolu s výroční zprávou a společenskou smlouvou produktu/-ů se sídlem v Lucembursku jsou na vyžádání zdarma k dispozici na www.nnip.com.
5. Jelikož produkt nemusí být v oblasti výkonu soudní pravomoci vašich soudů schválen nebo může být omezeno jeho nabízení, odpovídá za úplné splnění a dodržování veškerých platných zákonů a nařízení v příslušné jurisdikci každý čtenář. Podíly ve Fondu nebyly registrovány v souladu se Zákonem o cenných papírech, platným v USA od roku 1933, ani dle zákonů žádného ze států USA, a fond nebyl registrován v souladu se Zákonem o investičních společnostech, platným v USA od roku 1940. Podíly ve Fondu nelze nabízet, ani přímo či nepřímo prodávat ve Spojených státech nebo jménem nebo ve prospěch jakékoli osoby ze Spojených států, s výjimkou případů, povolených na základě udělené výjimky, nebo v rámci transakce, nepodléhající platné legislativě Spojených států o cenných papírech.
6. Tento dokument byl sestaven s náležitou pozorností a pečlivostí. Přestože byla obsahu tohoto dokumentu věnována mimořádná pozornost, nelze na jeho přesnost, správnost ani úplnost poskytnout žádné garance, záruky, ani v souvislosti s nimi činit jakákoli závazná prohlášení. Veškeré informace uvedené v tomto dokumentu podléhají možnosti změny nebo aktualizace bez předchozího upozornění. Pro aktualizaci informací, prosím, zašlete společnosti NN Investment Partners e-mail na adresu info@nnip.com nebo navštivte stránky www.nnip.com. NN Investment Partners ani žádná jiná společnost nebo jednotka, náležící do skupiny NN Group, ani její představitelé, vedoucí pracovníci, ani zaměstnanci nenesou přímou ani nepřímou odpovědnost v souvislosti s informacemi a/nebo doporučeními jakéhokoli druhu, vyjádřenými v tomto dokumentu, ani za ně nijak neručí. Z informací uvedených v tomto dokumentu nelze vyvozovat žádná práva.
7. Nepřijímáme žádnou přímou ani nepřímou odpovědnost za škody utrpěné čtenáři nebo těmto čtenářům vzniklé na základě používání tohoto dokumentu, nebo v důsledku rozhodnutí, učiněných na základě tohoto dokumentu. Tuto prezentaci ani informace v ní obsažené není bez předchozího písemného svolení v žádné době povoleno kopírovat, reprodukovat, šířit, ani poskytovat jakýmkoli osobám. Veškeré nároky vzniklé z nebo v souvislosti s všeobecnými podmínkami tohoto zřeknutí se odpovědnosti se řídí českým právem.

Poznámka pod čarou

Data vztahující se k 10 největším pozicím neobsahují hotovost. Alokace portfolia (pokud je k dispozici) je uvedena včetně hotovosti. Data vztahující se k alokaci aktiv, měn a ratingu jsou zobrazeny včetně hotovosti. otovost zahrnuje: Depozita, Cash Collateral, Derivatives' Cash Offsets, FX Spots, FX Forwards a další likvidní aktiva jako pohledávky a závazky.