

NN (L)

Euro Fixed Income

★★★

Overall Morningstar Rating™

Morningstar Ratings 31/10/2018

★★

3-year Morningstar Rating™

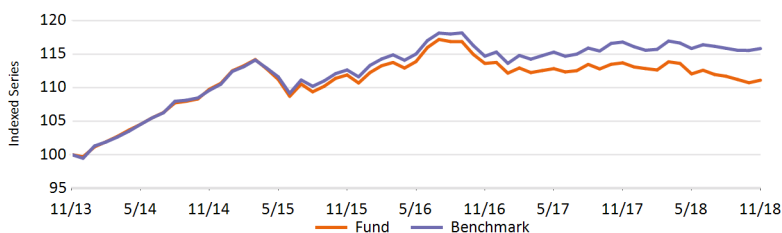
★★★

5-year Morningstar Rating™

Investiční politika

Fond investuje zejména do diverzifikovaného portfolia evropských dluhopisů denominovaných v eurech. Investujeme do státních a firemních dluhopisů vysoké kvality (s ratingem AAA až BBB-). V horizontu několika let usilujeme o překonání výkonnosti srovnávacího indexu Bloomberg Barclays Euro Aggregate. Investiční rozhodnutí zakládáme na našem pohledu na vývoj různých zemí, úrokových sazeb a firemních dluhopisů. Investiční proces zakládáme na rozsáhlé analýze makroekonomického prostředí, tržní situaci a na datech z našich modelů. Za účelem řízení rizik fondu uplatňujeme přísná opatření v oblasti jejich monitorování. Akcie fondu můžete prodat každý (pracovní) den, kdy se také vypočítává jejich aktuální hodnota. Cílem fondu není výplata dividend. Veškeré zisky dále investuje.

Výkonnost NET



Kumulativní výkonnost (NET %)

EUR	1M	3M	6M	1Y	3Y	5Y	Since Inception
Fond	0.34	-0.53	-0.84	-2.28	-0.70	11.09	115.98
Benchmark	0.24	-0.04	-0.01	-0.83	2.84	15.82	178.64

Roční výkonnost (NET %)

EUR	1Y	3Y	5Y	Since Inception
Fond	-2.28	-0.23	2.13	3.61
Benchmark	-0.83	0.94	2.98	4.84

Výkonnost v kalendářním roce (NET %)

EUR	2018YTD	2017	2016	2015	2014	2013
Fond	-1.75	-0.60	2.78	0.05	11.00	2.06
Benchmark	-0.23	0.68	3.32	1.00	11.10	2.17

Údaje k 30/11/2018

Základní údaje

Typ fondu	FIXED INCOME
Typ třídy akcií	P kapitalizační
Měna třídy akcií	EUR
ISIN kód	LU0546917773
Bloomberg kód	INGREPC LX
Reuters kód	LU0546917773.LUF
Telekurs kód	11554563
WKN kód	A1H9Q3
Sedol kód	-
Sídlo	LUX
Benchmark	Bloomberg Barclays Euro-Aggregate [I.P. Morgan European Monetary Union (EMU) (TR) until 1 Jan 2002]
Frekvence výpočtu NAV	Daily

Informace o fondu

Založení fondu	29/04/2011
Založení třídy akcií	02/05/2011
Cena na 1 akcii (NAV)	EUR 539.94
Cana (NAV) na konci minulého měsíce	EUR 538.11
Nejvyšší cena (NAV) za uplynulý rok (11/12/2017)	EUR 555.10
Nejnižší cena (NAV) za uplynulý rok (11/10/2018)	EUR 535.17
Celkový objem aktiv fondu (ml.)	EUR 1,181.35
Celková čistá hodnota aktiv na akciovou třídu (mln.)	EUR 75.90
Durace	7.75
Průměrný kreditní rating	BBB
Výnos do splatnosti (Yield to Maturity)	2.28
Výnos do splatnosti (Yield to Worst)	2.18

Poplatky

Poplatky hrazené z majetku fondu v průběhu roku (Prubežný poplatek)	0.86%
Roční poplatek za správu	0.65%
Fixní poplatky za služby	0.15%

10 největších pozic

Government Of Germany 0.5% 15-apr-2030	3.20%
Government Of France 0.7% 25-jul-2030	3.14%
France 2.25% 25-oct-2022	1.88%
Spain 2.75% 30-apr-2019	1.74%
Italy 4.75% 01-aug-2023	1.73%
France 3.5% 25-apr-2020	1.72%
Spain 1.95% 30-apr-2026	1.56%
Italy 4.75% 01-sep-2021	1.50%
Italy 1.25% 01-dec-2026	1.37%
Germany 4.75% 04-jul-2034	1.30%

Právní upozornění

Přečtěte si prosím upozornění na konci dokumentu.

Top 10 titulů a alokací (zdroj: Factset)

NN (L)

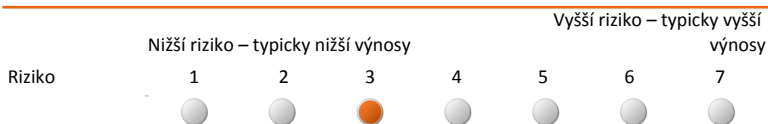
Euro Fixed Income

Statistika

EUR	1 rok	3 roky	5 let
Roční výnos portfolia (NET)	-2.28	-0.23	2.13
Standardní odchylka (volatilita)	2.03	2.79	3.18
Sharpe Ratio	-0.82	0.06	0.73
Alpha	-1.35	-1.14	-0.83
α (%)	-1.45	-1.17	-0.85
Beta	1.13	0.98	1.00
R-Squared	0.82	0.94	0.96
Information Ratio	-1.64	-1.73	-1.35
Tracking Error	0.88	0.68	0.63

Rizikový profil

SRRI

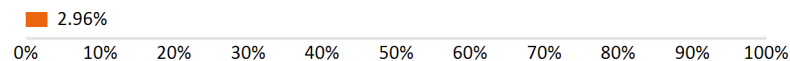


Historická data, která jsou použita pro výpočet rizikového ukazatele, nemusejí být spolehlivým vodítkem budoucího rizikového profilu fondu. Není zaručeno, že tento rizikový ukazatel se nebude v průběhu času měnit. Nejnižší kategorie rizika neznamena, že investice je bez rizika.

Tento fond patří do kategorie 3, protože tržní riziko spojené s dluhopisy používanými k dosažení investičních cílů je považováno za střední.

Tyto nástroje ovlivňují různé faktory. K nim patří (nikoliv však výlučně) vývoj na finančních trzích a také ekonomický vývoj emitentů dluhopisů, kteří jsou sami ovlivněni jak světovou hospodářskou situací, tak hospodářskými a politickými podmínkami konkrétní země. Očekávané kreditní riziko, tedy riziko selhání emitentů, podkladových investic je středně vysoké. Nelze poskytnout žádnou záruku ohledně návratnosti vaší počáteční investice.

Value at Risk (95 % anualizovaná)



VaR (Value at Risk) je statistický ukazatel měřící maximální možnou roční ztrátu, která se může při dané míře pravděpodobnosti vyskytnout.

Údaje k 30/11/2018

Regionální struktura

Hotovost	27.55%
Francie	21.32%
Itálie	19.95%
Španělsko	12.07%
Nizozemí	6.75%
Evropa	6.65%
Belgie	4.99%
Rakousko	3.07%
Spojené státy americké	2.67%
Německo	-20.86%
Ostatní	15.84%

Měnová struktura

EUR	99.97%
USD	0.03%

Sektorové složení

Hotovost	80.81%
Pokladny	32.51%
Kryté	8.16%
Průmysl	7.92%
Finanční_Institute	7.06%
Agentura	2.62%
Mbs_Passthrough	2.36%
Abs	1.34%
Nadnárodní	1.17%
Cds	-53.93%
Ostatní	9.98%

alokace ratingu

AAA	24.68%
AA	28.65%
A	19.29%
BBB	22.59%
BB	0.04%
Cash	4.74%

Citlivost úrokové míry

do 1 roku	-
1 – 3 roky	4.41%
3 – 5 let	6.74%
5 – 7 let	21.35%
7 – 10 let	24.86%
> 10 let	42.32%

Ostatní třídy akcií

O kapitalizační	LU1687284924
R Distribuční	LU1673806623
Z kapitalizační	LU0555023661
N kapitalizační	LU0800559782
P růstová	LU0555023406
X kapitalizační	LU0546918151
I kapitalizační	LU0555023588
O Distribuční	LU1687285061
V kapitalizační	LU0555023828

Právní upozornění

Přečtěte si prosím upozornění na konci dokumentu.

Top 10 titulů a alokací (zdroj: Factset)

NN (L)

Euro Fixed Income

Právní upozornění

1. Tento dokument má výhradně propagační charakter a veškerá v něm obsažená stanoviska nelze chápat jako nabídky, rady, ani doporučení ke koupi či prodeji investičních produktů, ani k podílení se na podobných transakcích. Informace obsažené v tomto materiálu nelze považovat ani za finanční či právní rady. Důvěra v informace obsažené v tomto materiálu je výhradním rizikem čtenáře a zcela závisí na jeho úsudku.

2. Fondy Luxembourg zmiňované v tomto dokumentu jsou podřízeným fondem investiční společnosti s variabilním kapitálem (SICAV), založené v Lucembursku. Společnosti SICAV získaly v Lucembursku veškerá nezbytná povolení ze strany Commission de Surveillance du Secteur Financier (CSSF). Podřízený fond i SICAV jsou zapsány u CSSF.

3. Veškeré hodnoty výkonnosti, které nejsou uvedeny v měně fondu, byly přepočteny na základě směnného kurzu. Výkonnost se vypočítává na základě čisté hodnoty aktiv na jednotku: NAV-NAV (s vyloučením veškerých vstupních poplatků; s reinvesticí realizovaných kapitálových zisků z cenných papírů), s reinvesticí výnosů. Pokud Fond investuje v zahraničí, jeho hodnota může vlivem směnných kurzů zahraničních měn kolísat. Průběžné poplatky jsou součtem veškerých provizí a nákladů průběžně srážených z průměrné hodnoty aktiv fondu (provozní výdaje). Jejich hodnota je vyjádřena jako procento aktiv fondu. Není-li uvedeno jinak, nejsou žádné údaje auditovány.

4. Investice s sebou přináší rizika, mezi která může patřit i riziko kapitálových ztrát. Věnujte, prosím, pozornost skutečnosti, že výše uvedená výkonnost je historickou skutečností a hodnota vašich investic může stoupat nebo klesat, a dále též skutečnosti, že dřívější výkonnost nezaručuje aktuální ani budoucí výkonnost. Dřívější výkonnost není ve vztahu k budoucím výsledkům jakkoli indikativní a v žádném případě ji za takovou nelze považovat. Cena Jednotek a veškeré výnosy z Jednotek mohou klesat, stejně jako stoupat, a nejsou garantovány. Investoři nemusí získat zpět plnou výši původně investované částky. Volatilita devizových kurzů představuje dodatečné riziko, související se směnnými kurzy. Investoři by neměli svá investiční rozhodnutí činit na základě tohoto dokumentu. Před uskutečněním investice si prostudujte prospekt. Hodnota vašich investic částečně závisí na vývoji na finančních trzích. S každým fondem navíc souvisí specifická rizika. Rizika a náklady specifické pro konkrétní fond jsou popsány v příslušném prospektu. Přesnější informace o investičním fondu, jeho nákladech a rizicích s ním spojených, najdete v příslušném prospektu, Klíčových informacích pro investory (KIID) a příslušných dodatcích. Tyto dokumenty spolu s výroční zprávou a společenskou smlouvou produktu/-ů se sídlem v Lucembursku jsou na vyžádání zdarma k dispozici na www.nnip.com.

5. Jelikož produkt nemusí být v oblasti výkonu soudní pravomoci vašich soudů schválen nebo může být omezeno jeho nabízení, odpovídá za úplné splnění a dodržování veškerých platných zákonů a nařízení v příslušné jurisdikci každý čtenář. Podíly ve Fondu nebyly registrovány v souladu se Zákonem o cenných papírech, platným v USA od roku 1933, ani dle zákonů žádného ze států USA, a fond nebyl registrován v souladu se Zákonem o investičních společnostech, platným v USA od roku 1940. Podíly ve Fondu nelze nabízet, ani přímo či nepřímo prodávat ve Spojených státech nebo jménem nebo ve prospěch jakékoli osoby ze Spojených států, s výjimkou případů, povolených na základě udělené výjimky, nebo v rámci transakce, nepodléhající platné legislativě Spojených států o cenných papírech.

6. Tento dokument byl sestaven s náležitou pozorností a pečlivostí. Přestože byla obsahu tohoto dokumentu věnována mimořádná pozornost, nelze na jeho přesnost, správnost ani úplnost poskytnout žádné garance, záruky, ani v souvislosti s nimi činit jakákoli závazná prohlášení. Veškeré informace uvedené v tomto dokumentu podléhají možnosti změny nebo aktualizace bez předchozího upozornění. Pro aktualizaci informací, prosím, zašlete společnosti NN Investment Partners e-mail na adresu info@nnip.com nebo navštivte stránky www.nnip.com. NN Investment Partners ani žádná jiná společnost nebo jednotka, náležící do skupiny NN Group, ani její představitelé, vedoucí pracovníci, ani zaměstnanci nenesou přímou ani nepřímou odpovědnost v souvislosti s informacemi a/nebo doporučeními jakéhokoli druhu, vyjádřenými v tomto dokumentu, ani za ně nijak neručí. Z informací uvedených v tomto dokumentu nelze vyvozovat žádná práva.

7. Nepřijímáme žádnou přímou ani nepřímou odpovědnost za škody utrpěné čtenáři nebo těmto čtenářům vzniklé na základě používání tohoto dokumentu, nebo v důsledku rozhodnutí, učiněných na základě tohoto dokumentu. Tuto prezentaci ani informace v ní obsažené není bez předchozího písemného svolení v žádné době povoleno kopírovat, reprodukovat, šířit, ani poskytovat jakýmkoli osobám. Veškeré nároky vzniklé z nebo v souvislosti s všeobecnými podmínkami tohoto zřeknutí se odpovědnosti se řídí českým právem.

Poznámka pod čarou

Data vztahující se k 10 největším pozicím neobsahují hotovost. Alokace portfolia (pokud je k dispozici) je uvedena včetně hotovosti. Data vztahující se k alokaci aktiv, měn a ratingu jsou zobrazeny včetně hotovosti. otovost zahrnuje: Depozita, Cash Collateral, Derivatives' Cash Offsets, FX Spots, FX Forwards a další likvidní aktiva jako pohledávky a závazky.