

# NN (L)

## Global High Dividend

★★

Overall Morningstar Rating™

Morningstar Ratings 31/08/2018

★★

3-year Morningstar Rating™

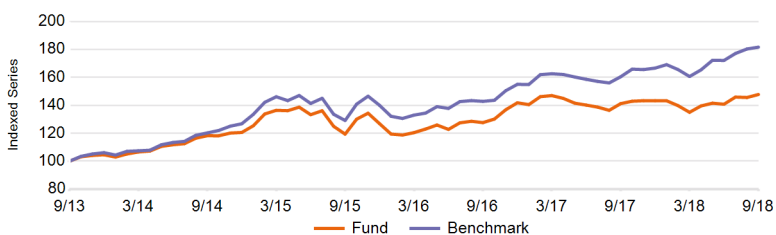
★★

5-year Morningstar Rating™

### Investiční politika

Fond investuje do společností kotovaných na burzách cenných papírů po celém světě, s nadprůměrným dividendovým výnosem (dividenda je vyjádřena jako procentní podíl ceny akcie). Portfolio je diverzifikováno napříč zeměmi a obchodními sektory. Fond může až 20 % svých čistých aktiv investovat přímo na čínské pevnině prostřednictvím systému Stock Connect, což je program vzájemného přístupu na trh, díky němuž investoři mohou obchodovat s vybranými cennými papíry. V horizontu několika let se snažíme překonat výkonost srovnávacího indexu MSCI World (čistý výnos). Aktivně se snažíme těžit z příležitostí, které trh poskytuje. Na základě důkladné analýzy se snažíme vybrat ty nejslibnější akcie. Zaměřujeme se na společnosti se stabilními a relativně vysokými dividendami. Nakonec vybereme ty akcie, u nichž očekáváme, že nabídnou udržitelný dividendový výnos díky své finanční a obchodní síle. Akcie fondu můžete prodat každý (pracovní) den, kdy se také vypočítává jejich aktuální hodnota. Cílem fondu není výplata dividend. Veškeré zisky dále investuje.

### Výkonnost NET



### Kumulativní výkonnost (NET %)

EUR	1M	3M	6M	1Y	3Y	5Y	Since Inception
Fond	1.47	4.94	9.45	4.63	23.77	47.74	82.39
Benchmark	0.73	5.53	13.09	13.22	40.67	81.65	144.77

### Roční výkonnost (NET %)

EUR	1Y	3Y	5Y	Since Inception
Fond	4.63	7.37	8.12	3.73
Benchmark	13.22	12.05	12.68	5.60

### Výkonnost v kalendářním roce (NET %)

EUR	2018YTD	2017	2016	2015	2014	2013
Fond	3.10	1.05	11.80	5.21	15.29	16.58
Benchmark	9.00	7.51	10.73	10.42	19.50	21.20

Údaje k 30/09/2018

### Základní údaje

Typ fondu	EQUITY
Typ třídy akcií	P kapitalizační
Měna třídy akcií	EUR
ISIN kód	LU0146257711
Bloomberg kód	INGGHPC LX
Reuters kód	LU0146257711.LUF
Telekurs kód	1406973
WKN kód	750455
Sedol kód	-
Sídlo	LUX
Benchmark	MSCI World (NR)
Frekvence výpočtu NAV	Daily

### Informace o fondu

Založení fondu	15/04/2002
Založení třídy akcií	15/04/2002
Cena na 1 akcii (NAV)	EUR 455.97
Cana (NAV) na konci minulého měsíce	EUR 449.37
Nejvyšší cena (NAV) za uplynulý rok (28/09/2018)	EUR 455.97
Nejnižší cena (NAV) za uplynulý rok (23/03/2018)	EUR 407.93
Celkový objem aktiv fondu (mln.)	EUR 585.14
Celková čistá hodnota aktiv na akciovou třídu (mln.)	EUR 79.98
Výnos z dividendy	-

### Poplatky

Poplatky hrazené z majetku fondu v průběhu roku (Prubežný poplatek)	1.80%
Roční poplatek za správu	1.50%
Fixní poplatky za služby	0.25%

### 10 největších pozic

Apple Inc.	3.24%
Microsoft Corporation	2.87%
Cisco Systems, Inc.	2.52%
Citigroup Inc.	2.06%
Compagnie De Saint-gobain Sa	2.00%
Walmart Inc.	1.89%
Vodafone Group Plc	1.82%
General Electric Company	1.77%
Pfizer Inc.	1.70%
Bristol-myers Squibb Company	1.69%

### Právní upozornění

Přečtěte si prosím upozornění na konci dokumentu.

Top 10 titulů a alokací (zdroj: Factset)

# NN (L)

## Global High Dividend

### Statistika

EUR	1 rok	3 roky	5 let
Roční výnos portfolia (NET)	4.63	7.37	8.12
Standardní odchylka (volatilita)	6.82	10.18	10.21
Sharpe Ratio	0.76	0.76	0.81
Alpha	-5.23	-4.21	-3.81
α (%)	-8.59	-4.68	-4.56
Beta	0.80	1.00	0.98
R-Squared	0.71	0.90	0.92
Information Ratio	-2.17	-1.44	-1.55
Tracking Error	3.96	3.25	2.94

### Rizikový profil

SRRI

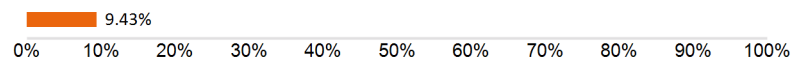


Historická data, která jsou použita pro výpočet rizikového ukazatele, nemusejí být spolehlivým vodítkem budoucího rizikového profilu fondu. Není zaručeno, že tento rizikový ukazatel se nebude v průběhu času měnit. Nejvyšší kategorie rizika neznamená, že investice je bez rizika.

Tento fond patří do kategorie 5, protože tržní riziko spojené s akcie a/nebo finanční nástroje používanými k dosažení investičních cílů je považováno za vysoké.

Na akcie a/nebo finanční nástroje mají vliv různé faktory. K nim patří (nikoliv však výlučně) vývoj na finančních trzích a také vývoj ekonomické situace emitentů akcií a/nebo finančních nástrojů, kteří jsou sami ovlivňováni celkovou hospodářskou situací světa a hospodářskými a politickými podmínkami v každé zemi. Kromě toho mohou mít na výkonnost fondu vliv pohyby kurzů měn. Nelze poskytnout žádnou záruku ohledně návratnosti vaší počáteční investice. Fond může investovat do akcií typu A (tj. akcie kotované na čínské pevnině) prostřednictvím systému Stock Connect, který usnadňuje investice do akcií na čínském trhu. Investice prostřednictvím tohoto systému podléhají specifickým rizikům včetně omezení kvót, obchodních omezení, stahování způsobilých akcií, zúčtovacího a vypořádacího rizika a regulačního rizika. Investorům doporučujeme, aby se seznámili s riziky tohoto systému uvedenými v prospektu.

### Value at Risk (95 % anualizovaná)



VaR (Value at Risk) je statistický ukazatel měřící maximální možnou roční ztrátu, která se může při dané míře pravděpodobnosti vyskytnout.

Údaje k 30/09/2018

### Regionální struktura

Severní Amerika	53.34%
Evropa	33.26%
Hotovost	6.09%
Japonsko	6.09%
Pacifická Asie bez Japonska	1.21%

### Měnová struktura

USD	61.36%
EUR	13.10%
GBP	10.11%
JPY	6.18%
CHF	4.35%
Ostatní	4.90%

### Sektorové složení

Finančnictví	16.92%
Informační Technologie	16.20%
Zdravotnictví	13.89%
Spotřební Volný	9.46%
Spotřební Běžné	9.20%
Energetika	8.56%
Průmysl	6.67%
Hotovost	6.09%
Telekomunikační Služby	5.37%
Energie	3.92%
Ostatní	3.72%

### Ostatní třídy akcií

P růstová	LU0146258529
R Kapitalizační	LU1703072832
I růstová	LU0228650569
X kapitalizační	LU0146259923
R Distribuční	LU1703073053
X růstová čtvrtletní	LU0804001013
I kapitalizační	LU0191250504

### Právní upozornění

Přečtěte si prosím upozornění na konci dokumentu.

Top 10 titulů a alokaci (zdroj: Factset)

# NN (L)

## Global High Dividend

### Právní upozornění

1. Tento dokument má výhradně propagační charakter a veškerá v něm obsažená stanoviska nelze chápat jako nabídky, rady, ani doporučení ke koupi či prodeji investičních produktů, ani k podílení se na podobných transakcích. Informace obsažené v tomto materiálu nelze považovat ani za finanční či právní rady. Důvěra v informace obsažené v tomto materiálu je výhradním rizikem čtenáře a zcela závisí na jeho úsudku.
2. Fondy Luxembourg zmiňované v tomto dokumentu jsou podřízeným fondem investiční společnosti s variabilním kapitálem (SICAV), založené v Lucembursku. Společnosti SICAV získaly v Lucembursku veškerá nezbytná povolení ze strany Commission de Surveillance du Secteur Financier (CSSF). Podřízený fond i SICAV jsou zapsány u CSSF.
3. Veškeré hodnoty výkonnosti, které nejsou uvedeny v měně fondu, byly přepočteny na základě směnného kurzu. Výkonnost se vypočítává na základě čisté hodnoty aktiv na jednotku: NAV-NAV (s vyloučením veškerých vstupních poplatků; s reinvesticí realizovaných kapitálových zisků z cenných papírů), s reinvesticí výnosů. Pokud Fond investuje v zahraničí, jeho hodnota může vlivem směnných kurzů zahraničních měn kolísat. Průběžné poplatky jsou součtem veškerých provizí a nákladů průběžně srážených z průměrné hodnoty aktiv fondu (provozní výdaje). Jejich hodnota je vyjádřena jako procento aktiv fondu. Není-li uvedeno jinak, nejsou žádné údaje auditovány.
4. Investice s sebou přináší rizika, mezi která může patřit i riziko kapitálových ztrát. Věnujte, prosím, pozornost skutečnosti, že výše uvedená výkonnost je historickou skutečností a hodnota vašich investic může stoupat nebo klesat, a dále též skutečnosti, že dřívější výkonnost nezaručuje aktuální ani budoucí výkonnost. Dřívější výkonnost není ve vztahu k budoucím výsledkům jakkoli indikativní a v žádném případě ji za takovou nelze považovat. Cena Jednotek a veškeré výnosy z Jednotek mohou klesat, stejně jako stoupat, a nejsou garantovány. Investoři nemusí získat zpět plnou výši původně investované částky. Volatilita devizových kurzů představuje dodatečné riziko, související se směnnými kurzy. Investoři by neměli svá investiční rozhodnutí činit na základě tohoto dokumentu. Před uskutečněním investice si prostudujte prospekt. Hodnota vašich investic částečně závisí na vývoji na finančních trzích. S každým fondem navíc souvisí specifická rizika. Rizika a náklady specifické pro konkrétní fond jsou popsány v příslušném prospektu. Přesnější informace o investičním fondu, jeho nákladech a rizicích s ním spojených, najdete v příslušném prospektu, Klíčových informacích pro investory (KIID) a příslušných dodatcích. Tyto dokumenty spolu s výroční zprávou a společenskou smlouvou produktu/-ů se sídlem v Lucembursku jsou na vyžádání zdarma k dispozici na [www.nnip.com](http://www.nnip.com).
5. Jelikož produkt nemusí být v oblasti výkonu soudní pravomoci vašich soudů schválen nebo může být omezeno jeho nabízení, odpovídá za úplné splnění a dodržování veškerých platných zákonů a nařízení v příslušné jurisdikci každý čtenář. Podíly ve Fondu nebyly registrovány v souladu se Zákonem o cenných papírech, platným v USA od roku 1933, ani dle zákonů žádného ze států USA, a fond nebyl registrován v souladu se Zákonem o investičních společnostech, platným v USA od roku 1940. Podíly ve Fondu nelze nabízet, ani přímo či nepřímo prodávat ve Spojených státech nebo jménem nebo ve prospěch jakékoli osoby ze Spojených států, s výjimkou případů, povolených na základě udělené výjimky, nebo v rámci transakce, nepodléhající platné legislativě Spojených států o cenných papírech.
6. Tento dokument byl sestaven s náležitou pozorností a pečlivostí. Přestože byla obsahu tohoto dokumentu věnována mimořádná pozornost, nelze na jeho přesnost, správnost ani úplnost poskytnout žádné garance, záruky, ani v souvislosti s nimi činit jakákoli závazná prohlášení. Veškeré informace uvedené v tomto dokumentu podléhají možnosti změny nebo aktualizace bez předchozího upozornění. Pro aktualizaci informací, prosím, zašlete společnosti NN Investment Partners e-mail na adresu [info@nnip.com](mailto:info@nnip.com) nebo navštivte stránky [www.nnip.com](http://www.nnip.com). NN Investment Partners ani žádná jiná společnost nebo jednotka, náležící do skupiny NN Group, ani její představitelé, vedoucí pracovníci, ani zaměstnanci nenesou přímou ani nepřímou odpovědnost v souvislosti s informacemi a/nebo doporučeními jakéhokoli druhu, vyjádřenými v tomto dokumentu, ani za ně nijak neručí. Z informací uvedených v tomto dokumentu nelze vyvozovat žádná práva.
7. Nepřijímáme žádnou přímou ani nepřímou odpovědnost za škody utrpěné čtenáři nebo těmto čtenářům vzniklé na základě používání tohoto dokumentu, nebo v důsledku rozhodnutí, učiněných na základě tohoto dokumentu. Tuto prezentaci ani informace v ní obsažené není bez předchozího písemného svolení v žádné době povoleno kopírovat, reprodukovat, šířit, ani poskytovat jakýmkoli osobám. Veškeré nároky vzniklé z nebo v souvislosti s všeobecnými podmínkami tohoto zřeknutí se odpovědnosti se řídí českým právem.

#### Poznámka pod čarou

Data vztahující se k 10 největším pozicím neobsahují hotovost. Alokace portfolia (pokud je k dispozici) je uvedena včetně hotovosti. Data vztahující se k alokaci aktiv, měn a ratingu jsou zobrazeny včetně hotovosti. Hotovost zahrnuje: Depozita, Cash Collateral, Derivatives' Cash Offsets, FX Spots, FX Forwards a další likvidní aktiva jako pohledávky a závazky.