

# NN (L)

## Greater China Equity

★★★

Overall Morningstar Rating™

Morningstar Ratings 31/08/2018

★★★

3-year Morningstar Rating™

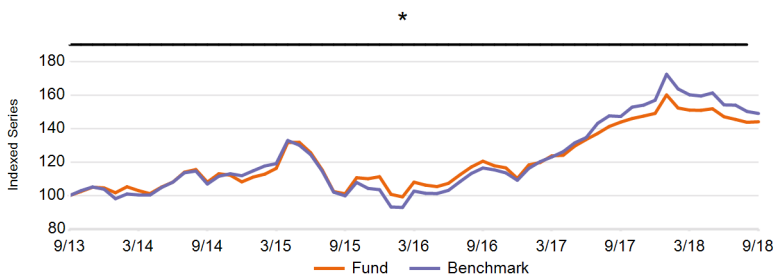
★★★

5-year Morningstar Rating™

### Investiční politika

Fond je složen z portfolia akcií společností diverzifikovaných napříč všemi sektory ekonomiky tzv. Velké Číny. Emitenti těchto akcií mají své sídlo, jsou kotováni nebo obchodováni v Čínské lidové republice, ve zvláštní administrativní zóně Hongkong nebo na Tchaj-wanu. Fond může investovat také do jiných finančních nástrojů, nežli jsou přímé investice do společností. Fond může až 20 % svých čistých aktiv investovat přímo na čínské pevnině prostřednictvím systému Stock Connect, což je program vzájemného přístupu na trh, díky němuž investoři mohou obchodovat s vybranými cennými papíry. Měřeno za období několika let se snažíme překonat výkonnost referenční hodnoty MSCI Golden Dragon 10/40 (NR). Fond je aktivně řízen a zajišťujeme, že jeho portfolio je diverzifikováno napříč regionem, na úrovni zemí i akcií. Akcie fondu můžete prodat každý (pracovní) den, kdy se také vypočítává jejich aktuální hodnota. Cílem fondu není výplata dividend. Veškeré zisky dále investuje.

### Výkonnost NET



\* Tato výkonnost byla dosažena v době, kdy měl fond jiné charakteristiky.

### Kumulativní výkonnost (NET %)

USD	1M	3M	6M	1Y	3Y	5Y	Since Inception
● Fond	0.22	-2.04	-4.59	0.14	42.55	44.05	228.90
● Benchmark	-0.80	-3.33	-6.94	1.24	49.25	49.01	290.90

### Roční výkonnost (NET %)

USD	1Y	3Y	5Y	Since Inception
● Fond	0.14	12.54	7.57	7.06
● Benchmark	1.24	14.28	8.30	8.13

### Výkonnost v kalendářním roce (NET %)

USD	2018YTD	2017	2016	2015	2014	2013
● Fond	-3.35	35.18	-0.92	2.86	3.42	5.94
● Benchmark	-5.03	43.79	5.40	-7.43	7.72	6.89

## Údaje k 30/09/2018

### Základní údaje

Typ fondu	EQUITY
Typ třídy akcií	X kapitalizační
Měna třídy akcií	USD
ISIN kód	LU0121204944
Bloomberg kód	INGLTWX LX
Reuters kód	LU0121204944.LUF
Telekurs kód	1253262
WKN kód	659264
Sedol kód	-
Sídlo	LUX
Benchmark	MSCI Golden Dragon (NR) [MSCI Taiwan until 1 Jun 2003]
Frekvence výpočtu NAV	Daily

### Informace o fondu

Založení fondu	30/08/1999
Založení třídy akcií	27/04/2001
Cena na 1 akcii (NAV)	USD 1,128.84
Cana (NAV) na konci minulého měsíce	USD 1,126.34
Nejvyšší cena (NAV) za uplynulý rok (23/01/2018)	USD 1,276.28
Nejnižší cena (NAV) za uplynulý rok (12/09/2018)	USD 1,075.19
Celkový objem aktiv fondu (ml.)	USD 166.44
Celková čistá hodnota aktiv na akciovou třídu (mln.)	USD 31.64

### Poplatky

Poplatky hrazené z majetku fondu v průběhu roku (Prubežný poplatek)	2.40%
Roční poplatek za správu	2.00%
Fixní poplatky za služby	0.35%

### 10 největších pozic

Taiwan Semiconductor Manufacturing Co., Ltd.	8.77%
Tencent Holdings Ltd.	7.83%
Aia Group Limited	7.48%
Cnooc Limited	5.33%
Hkbn Ltd.	4.49%
China Resources Power Holdings Co. Ltd.	4.49%
Ping An Insurance (Group) Company Of China, Ltd. Class H	4.30%
Industrial And Commercial Bank Of China Limited Class H	4.20%
China Construction Bank Corporation Class H	4.18%
Boc Hong Kong (Holdings) Limited	4.04%

### Právní upozornění

Přečtěte si prosím upozornění na konci dokumentu.

Top 10 titulů a alokací (zdroj: Factset)

# NN (L)

## Greater China Equity

### Statistika

USD	1 rok	3 roky	5 let
Roční výnos portfolia (NET)	0.14	12.54	7.57
Standardní odchylka (volatilita)	9.82	13.21	14.96
Sharpe Ratio	-0.17	0.86	0.45
Alpha	-0.88	0.29	-0.07
$\alpha$ (%)	-1.09	-1.74	-0.73
Beta	0.72	0.86	0.93
R-Squared	0.94	0.89	0.91
Information Ratio	-0.25	-0.35	-0.15
Tracking Error	4.44	4.90	4.72

### Rizikový profil

SRRI

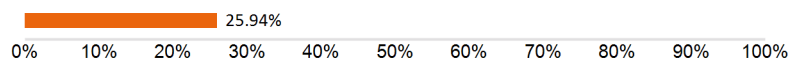


Historická data, která jsou použita pro výpočet rizikového ukazatele, nemusejí být spolehlivým vodítkem budoucího rizikového profilu fondu. Není zaručeno, že tento rizikový ukazatel se nebude v průběhu času měnit. Nejvyšší kategorie rizika neznamená, že investice je bez rizika.

Tento fond patří do kategorie 6, protože tržní riziko spojené s akcie a/nebo finanční nástroje používanými k dosažení investičních cílů je považováno za vysoké.

Na tyto finanční nástroje mají vliv různé faktory. K těmto faktorům patří (nikoliv však výlučně) vývoj na finančních trzích a také vývoj ekonomické situace emitentů těchto nástrojů, kteří jsou sami ovlivňováni celkovou situací globální ekonomiky a politickými podmínkami, které panují v každé zemi. Likviditní riziko fondu je stanoveno jako střední. Likviditní rizika vznikají tam, kde je obtížné prodat specifickou podkladovou investici, což může způsobit obtíže při odkupu vaší investice z fondu. Na výkonnost fondu navíc mohou mít velký vliv i výkyvy měn. Investice do specifické geografické oblasti jsou více koncentrovány než investice do různých geografických oblastí. Nelze poskytnout žádnou záruku ohledně návratnosti vaší počáteční investice. Fond může investovat do akcií typu A (tj. akcie kotované na čínské pevnině) prostřednictvím systému Stock Connect, který usnadňuje investice do akcií na čínském trhu. Investice prostřednictvím tohoto systému podléhají specifickým rizikům včetně omezení kvót, obchodních omezení, stahování způsobilých akcií, zúčtovacího a vypořádacího rizika a regulačního rizika. Investorům doporučujeme, aby se seznámili s riziky tohoto systému uvedenými v prospektu.

### Value at Risk (95 % anualizovaná)



VaR (Value at Risk) je statistický ukazatel měřící maximální možnou roční ztrátu, která se může při dané míře pravděpodobnosti vyskytnout.

Údaje k 30/09/2018

### Regionální struktura

Čína	53.12%
Tchaj-wan	25.39%
Hong Kong	21.03%
Hotovost	0.45%

### Měnová struktura

HKD	59.81%
TWD	28.25%
USD	10.04%
CNY	1.91%

### Sektorové složení

Informační Technologie	37.35%
Finančnictví	26.81%
Energie	7.98%
Spotřební Volný	7.13%
Spotřební Běžné	5.57%
Energetika	5.33%
Telekomunikační Služby	4.49%
Reality	3.36%
Hotovost	1.98%

### Ostatní třídy akcií

I kapitalizační	LU0303706609
O kapitalizační	LU1687282472
R Distribuční	LU1687282803
Y kapitalizační	LU0756535570
N růstová	LU0953790440
P kapitalizační	LU0119216801
P růstová	LU0119217288

### Právní upozornění

Přečtěte si prosím upozornění na konci dokumentu.

Top 10 titulů a alokaci (zdroj: Factset)

# NN (L)

## Greater China Equity

### Právní upozornění

1. Tento dokument má výhradně propagační charakter a veškerá v něm obsažená stanoviska nelze chápat jako nabídky, rady, ani doporučení ke koupi či prodeji investičních produktů, ani k podílení se na podobných transakcích. Informace obsažené v tomto materiálu nelze považovat ani za finanční či právní rady. Důvěra v informace obsažené v tomto materiálu je výhradním rizikem čtenáře a zcela závisí na jeho úsudku.

2. Fondy Luxembourg zmiňované v tomto dokumentu jsou podřízeným fondem investiční společnosti s variabilním kapitálem (SICAV), založené v Lucembursku. Společnosti SICAV získaly v Lucembursku veškerá nezbytná povolení ze strany Commission de Surveillance du Secteur Financier (CSSF). Podřízený fond i SICAV jsou zapsány u CSSF.

3. Veškeré hodnoty výkonnosti, které nejsou uvedeny v měně fondu, byly přepočteny na základě směnného kurzu. Výkonnost se vypočítává na základě čisté hodnoty aktiv na jednotku: NAV-NAV (s vyloučením veškerých vstupních poplatků; s reinvesticí realizovaných kapitálových zisků z cenných papírů), s reinvesticí výnosů. Pokud Fond investuje v zahraničí, jeho hodnota může vlivem směnných kurzů zahraničních měn kolísat. Průběžné poplatky jsou součtem veškerých provizí a nákladů průběžně srážených z průměrné hodnoty aktiv fondu (provozní výdaje). Jejich hodnota je vyjádřena jako procento aktiv fondu. Není-li uvedeno jinak, nejsou žádné údaje auditovány.

4. Investice s sebou přináší rizika, mezi která může patřit i riziko kapitálových ztrát. Věnujte, prosím, pozornost skutečnosti, že výše uvedená výkonnost je historickou skutečností a hodnota vašich investic může stoupat nebo klesat, a dále též skutečnosti, že dřívější výkonnost nezaručuje aktuální ani budoucí výkonnost. Dřívější výkonnost není ve vztahu k budoucím výsledkům jakkoli indikativní a v žádném případě ji za takovou nelze považovat. Cena Jednotek a veškeré výnosy z Jednotek mohou klesat, stejně jako stoupat, a nejsou garantovány. Investoři nemusí získat zpět plnou výši původně investované částky. Volatilita devizových kurzů představuje dodatečné riziko, související se směnnými kurzy. Investoři by neměli svá investiční rozhodnutí činit na základě tohoto dokumentu. Před uskutečněním investice si prostudujte prospekt. Hodnota vašich investic částečně závisí na vývoji na finančních trzích. S každým fondem navíc souvisí specifická rizika. Rizika a náklady specifické pro konkrétní fond jsou popsány v příslušném prospektu. Přesnější informace o investičním fondu, jeho nákladech a rizicích s ním spojených, najdete v příslušném prospektu, Klíčových informacích pro investory (KIID) a příslušných dodatcích. Tyto dokumenty spolu s výroční zprávou a společenskou smlouvou produktu/-ů se sídlem v Lucembursku jsou na vyžádání zdarma k dispozici na [www.nnip.com](http://www.nnip.com).

5. Jelikož produkt nemusí být v oblasti výkonu soudní pravomoci vašich soudů schválen nebo může být omezeno jeho nabízení, odpovídá za úplné splnění a dodržování veškerých platných zákonů a nařízení v příslušné jurisdikci každý čtenář. Podíly ve Fondu nebyly registrovány v souladu se Zákonem o cenných papírech, platným v USA od roku 1933, ani dle zákonů žádného ze států USA, a fond nebyl registrován v souladu se Zákonem o investičních společnostech, platným v USA od roku 1940. Podíly ve Fondu nelze nabízet, ani přímo či nepřímo prodávat ve Spojených státech nebo jménem nebo ve prospěch jakékoli osoby ze Spojených států, s výjimkou případů, povolených na základě udělené výjimky, nebo v rámci transakce, nepodléhající platné legislativě Spojených států o cenných papírech.

6. Tento dokument byl sestaven s náležitou pozorností a pečlivostí. Přestože byla obsahu tohoto dokumentu věnována mimořádná pozornost, nelze na jeho přesnost, správnost ani úplnost poskytnout žádné garance, záruky, ani v souvislosti s nimi činit jakákoli závazná prohlášení. Veškeré informace uvedené v tomto dokumentu podléhají možnosti změny nebo aktualizace bez předchozího upozornění. Pro aktualizaci informací, prosím, zašlete společnosti NN Investment Partners e-mail na adresu [info@nnip.com](mailto:info@nnip.com) nebo navštivte stránky [www.nnip.com](http://www.nnip.com). NN Investment Partners ani žádná jiná společnost nebo jednotka, náležící do skupiny NN Group, ani její představitelé, vedoucí pracovníci, ani zaměstnanci nenesou přímou ani nepřímou odpovědnost v souvislosti s informacemi a/nebo doporučeními jakéhokoli druhu, vyjádřenými v tomto dokumentu, ani za ně nijak neručí. Z informací uvedených v tomto dokumentu nelze vyvozovat žádná práva.

7. Nepřijímáme žádnou přímou ani nepřímou odpovědnost za škody utrpěné čtenáři nebo těmto čtenářům vzniklé na základě používání tohoto dokumentu, nebo v důsledku rozhodnutí, učiněných na základě tohoto dokumentu. Tuto prezentaci ani informace v ní obsažené není bez předchozího písemného svolení v žádné době povoleno kopírovat, reprodukovat, šířit, ani poskytovat jakýmkoli osobám. Veškeré nároky vzniklé z nebo v souvislosti s všeobecnými podmínkami tohoto zřeknutí se odpovědnosti se řídí českým právem.

Poznámka pod čarou

Data vztahující se k 10 největším pozicím neobsahují hotovost. Alokace portfolia (pokud je k dispozici) je uvedena včetně hotovosti. Data vztahující se k alokaci aktiv, měn a ratingu jsou zobrazeny včetně hotovosti. otovost zahrnuje: Depozita, Cash Collateral, Derivatives' Cash Offsets, FX Spots, FX Forwards a další likvidní aktiva jako pohledávky a závazky.