

NN (L)

Health Care

★★★★
Overall Morningstar Rating™

Morningstar Ratings 31/03/2018

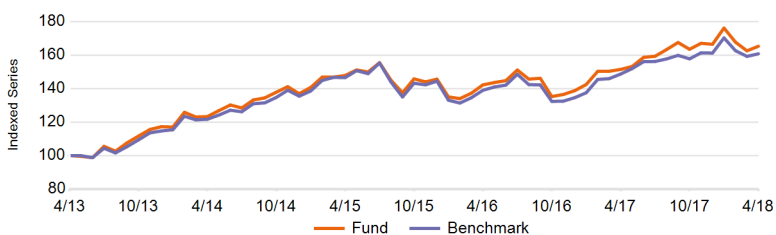
★★★★
3-year Morningstar Rating™

★★★★
5-year Morningstar Rating™

Investiční politika

Fond investuje do společností ze sektoru zdravotnictví po celém světě. Patří sem společnosti aktivní v následujících odvětvích: zdravotnické vybavení a služby, výzkum, vývoj, výroba nebo prodej léků nebo biotechnologických výrobků. Portfolio je diverzifikované napříč různými zeměmi. V horizontu několika let usilujeme o překonání výkonnosti srovnávacího indexu MSCI World Health Care (Net). Snažíme se zvyšovat hodnotu fondu výběrem akcií na základě důkladné analýzy společností. Vědomě zvažujeme růstový potenciál současných cen akcií proti souvisejícím rizikům předtím, než akcii zahrneme do fondu. Fond aplikuje přístup aktivního řízení s cílem dosáhnout výkonnosti kombinací fundamentálního výzkumu a kvantitativní analýzy. Investoři by si měli být vědomi toho, že investiční prostředí fondu je koncentrované, což může vést k podobnosti mezi složením fondu a jeho srovnávacího indexu. Akcie fondu můžete prodat každý (pracovní) den, kdy se také vypočítává jejich aktuální hodnota. Cílem fondu není výplata dividend. Veškeré zisky dále investuje.

Výkonnost NET



Kumulativní výkonnost (NET %)

	1M	3M	6M	1Y	3Y	5Y	Since Inception
USD							
Fond	1.69	-6.16	1.11	9.14	11.83	65.26	279.71
Benchmark	0.95	-5.58	1.90	8.12	9.70	60.74	-

Roční výkonnost (NET %)

	1Y	3Y	5Y	Since Inception
USD				
Fond	9.14	3.80	10.57	6.29
Benchmark	8.12	3.13	9.96	-

Výkonnost v kalendářním roce (NET %)

	2018YTD	2017	2016	2015	2014	2013
USD						
Fond	-0.70	19.95	-4.71	6.33	16.79	37.97
Benchmark	-0.29	19.80	-6.81	6.60	18.10	36.27

Údaje k 30/04/2018

Základní údaje

Typ fondu	EQUITY
Typ třídy akcií	P kapitalizační
Měna třídy akcií	USD
ISIN kód	LU0119209004
Bloomberg kód	INGLHCP LX
Reuters kód	LU0119209004.LUF
Telekurs kód	1163604
WKN kód	987112
Sedol kód	-
Sídlo	LUX
Benchmark	MSCI World Health Care (NR)
Frekvence výpočtu NAV	Daily

Informace o fondu

Založení fondu	10/06/1996
Založení třídy akcií	14/06/1996
Cena na 1 akcii (NAV)	USD 1,887.15
Cena (NAV) na konci minulého měsíce	USD 1,855.81
Nejvyšší cena (NAV) za uplynulý rok (26/01/2018)	USD 2,088.56
Nejnižší cena (NAV) za uplynulý rok (22/05/2017)	USD 1,728.96
Celkový objem aktiv fondu (mln.)	USD 260.09
Celková čistá hodnota aktiv na akciovou třídu (mln.)	USD 59.49

Poplatky

Poplatky hrazené z majetku fondu v průběhu roku (Prubežný poplatek)	1.81%
Roční poplatek za správu	1.50%
Fixní poplatky za služby	0.25%

10 největších pozic

UnitedHealth Group Incorporated	8.01%
Pfizer Inc.	7.40%
Roche Holding Ltd Genusssch.	6.31%
AbbVie, Inc.	6.08%
Medtronic plc	5.28%
Amgen Inc.	5.14%
Eli Lilly and Company	4.68%
Merck & Co., Inc.	4.59%
AstraZeneca PLC	4.57%
Biogen Inc.	4.28%

Právní upozornění

Přečtěte si prosím upozornění na konci dokumentu.

Top 10 titulů a alokací (zdroj: Factset)

NN (L)

Health Care

Statistika

USD	1 rok	3 roky	5 let
Roční výnos portfolia (NET)	9.14	3.80	10.57
Standardní odchylka (volatilita)	9.98	12.06	11.33
Sharpe Ratio	0.77	0.24	0.87
Alpha	0.06	0.74	0.60
α (%)	1.02	0.66	0.61
Beta	1.12	0.97	1.00
R-Squared	0.93	0.97	0.96
Information Ratio	0.35	0.29	0.28
Tracking Error	2.93	2.26	2.20

Rizikový profil

SRRI

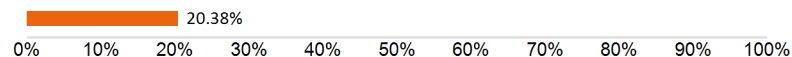


Historická data, která jsou použita pro výpočet rizikového ukazatele, nemusí být spolehlivým vodítkem budoucího rizikového profilu fondu. Není zaručeno, že tento rizikový ukazatel se nebude v průběhu času měnit. Nejnížší kategorie rizika neznamená, že investice je bez rizika.

Tento fond patří do kategorie 5, protože tržní riziko spojené s akcie a/nebo finanční nástroje používanými k dosažení investičních cílů je považováno za vysoké.

Akcie a/nebo finanční nástroje ovlivňují různé faktory. K nim patří (nikoliv však výlučně) vývoj na finančních trzích a také ekonomický vývoj emitentů těchto akcií a/nebo finančních nástrojů, kteří jsou sami ovlivněni jak světovou hospodářskou situací, tak hospodářskými a politickými podmínkami konkrétní země. Kromě toho mohou mít na výkonnost fondu vliv výkyvy kurzů měn. Fond může investovat do různých sektorů, většina investic je ale koncentrována v rámci jednoho specifického sektoru. Nelze poskytnout žádnou záruku ohledně návratnosti vaší počáteční investice.

Value at Risk (95 % anualizovaná)



VaR (Value at Risk) je statistický ukazatel měřící maximální možnou roční ztrátu, která se může při dané míře pravděpodobnosti vyskytnout.

Údaje k 30/04/2018

Regionální struktura

Severní Amerika	68.81%
Evropa	22.12%
Japonsko	7.44%
Hotovost	0.85%
Střední východ	0.78%

Měnová struktura

USD	70.31%
CHF	9.22%
JPY	7.51%
EUR	5.60%
GBP	4.57%
Ostatní	2.78%

Odvětvová struktura

Farmacie	43.90%
Poskytovatelé Služeb Ve Zdravotnictví	21.48%
Biotechnologie	20.12%
Zdravotnické Vybavení A Dodávky	13.66%
Hotovost	0.85%

Ostatní třídy akcií

I kapitalizační	LU0242142734
P růstová	LU0119209269
R Distribuční	LU1687288917
R Kapitalizační	LU1687288750
X kapitalizační	LU0121188642

AKCIE

PEVNÝ VÝNOS

MULTI ASSET

STRUKTUROVANÉ PRODUKTY

PENĚŽNÍ TRH

Právní upozornění

Přečtěte si prosím upozornění na konci dokumentu.

Top 10 titulů a alokaci (zdroj: Factset)

NN (L)

Health Care

Právní upozornění

1. Tento dokument má výhradně propagační charakter a veškerá v něm obsažená stanoviska nelze chápat jako nabídky, rady, ani doporučení ke koupi či prodeji investičních produktů, ani k podílení se na podobných transakcích. Informace obsažené v tomto materiálu nelze považovat ani za finanční či právní rady. Důvěra v informace obsažené v tomto materiálu je výhradním rizikem čtenáře a zcela závisí na jeho úsudku.

2. Fondy Luxembourg zmiňované v tomto dokumentu jsou podřízeným fondem investiční společnosti s variabilním kapitálem (SICAV), založené v Lucembursku. Společnosti SICAV získaly v Lucembursku veškerá nezbytná povolení ze strany Commission de Surveillance du Secteur Financier (CSSF). Podřízený fond i SICAV jsou zapsány u CSSF.

3. Veškeré hodnoty výkonnosti, které nejsou uvedeny v měně fondu, byly přepočteny na základě směnného kurzu. Výkonnost se vypočítává na základě čisté hodnoty aktiv na jednotku: NAV-NAV (s vyloučením veškerých vstupních poplatků; s reinvesticí realizovaných kapitálových zisků z cenných papírů), s reinvesticí výnosů. Pokud Fond investuje v zahraničí, jeho hodnota může vlivem směnných kurzů zahraničních měn kolísat. Průběžné poplatky jsou součtem veškerých provizí a nákladů průběžně srážených z průměrné hodnoty aktiv fondu (provozní výdaje). Jejich hodnota je vyjádřena jako procento aktiv fondu. Není-li uvedeno jinak, nejsou žádné údaje auditovány.

4. Investice s sebou přináší rizika, mezi která může patřit i riziko kapitálových ztrát. Věnujte, prosím, pozornost skutečnosti, že výše uvedená výkonnost je historickou skutečností a hodnota vašich investic může stoupat nebo klesat, a dále též skutečnosti, že dřívější výkonnost nezaručuje aktuální ani budoucí výkonnost. Dřívější výkonnost není ve vztahu k budoucím výsledkům jakkoli indikativní a v žádném případě ji za takovou nelze považovat. Cena Jednotek a veškeré výnosy z Jednotek mohou klesat, stejně jako stoupat, a nejsou garantovány. Investoři nemusí získat zpět plnou výši původně investované částky. Volatilita devizových kurzů představuje dodatečné riziko, související se směnnými kurzy. Investoři by neměli svá investiční rozhodnutí činit na základě tohoto dokumentu. Před uskutečněním investice si prostudujte prospekt. Hodnota vašich investic částečně závisí na vývoji na finančních trzích. S každým fondem navíc souvisí specifická rizika. Rizika a náklady specifické pro konkrétní fond jsou popsány v příslušném prospektu. Přesnější informace o investičním fondu, jeho nákladech a rizicích s ním spojených, najdete v příslušném prospektu, Klíčových informacích pro investory (KIID) a příslušných dodatcích. Tyto dokumenty spolu s výroční zprávou a společenskou smlouvou produktu/-ů se sídlem v Lucembursku jsou na vyžádání zdarma k dispozici na www.nnip.com.

5. Jelikož produkt nemusí být v oblasti výkonu soudní pravomoci vašich soudů schválen nebo může být omezeno jeho nabízení, odpovídá za úplné splnění a dodržování veškerých platných zákonů a nařízení v příslušné jurisdikci každý čtenář. Podíly ve Fondu nebyly registrovány v souladu se Zákonem o cenných papírech, platným v USA od roku 1933, ani dle zákonů žádného ze států USA, a fond nebyl registrován v souladu se Zákonem o investičních společnostech, platným v USA od roku 1940. Podíly ve Fondu nelze nabízet, ani přímo či nepřímo prodávat ve Spojených státech nebo jménem nebo ve prospěch jakékoli osoby ze Spojených států, s výjimkou případů, povolených na základě udělené výjimky, nebo v rámci transakce, nepodléhající platné legislativě Spojených států o cenných papírech.

6. Tento dokument byl sestaven s náležitou pozorností a pečlivostí. Přestože byla obsahu tohoto dokumentu věnována mimořádná pozornost, nelze na jeho přesnost, správnost ani úplnost poskytnout žádné garance, záruky, ani v souvislosti s nimi činit jakákoli závazná prohlášení. Veškeré informace uvedené v tomto dokumentu podléhají možnosti změny nebo aktualizace bez předchozího upozornění. Pro aktualizaci informací, prosím, zašlete společnosti NN Investment Partners e-mail na adresu info@nnip.com nebo navštivte stránky www.nnip.com. NN Investment Partners ani žádná jiná společnost nebo jednotka, náležící do skupiny NN Group, ani její představitelé, vedoucí pracovníci, ani zaměstnanci nenesou přímou ani nepřímou odpovědnost v souvislosti s informacemi a/nebo doporučeními jakéhokoli druhu, vyjádřenými v tomto dokumentu, ani za ně nijak neručí. Z informací uvedených v tomto dokumentu nelze vyvozovat žádná práva.

7. Nepřijímáme žádnou přímou ani nepřímou odpovědnost za škody utrpěné čtenáři nebo těmto čtenářům vzniklé na základě používání tohoto dokumentu, nebo v důsledku rozhodnutí, učiněných na základě tohoto dokumentu. Tuto prezentaci ani informace v ní obsažené není bez předchozího písemného svolení v žádné době povoleno kopírovat, reprodukovat, šířit, ani poskytovat jakýmkoli osobám. Veškeré nároky vzniklé z nebo v souvislosti s všeobecnými podmínkami tohoto zřeknutí se odpovědnosti se řídí českým právem.

Poznámka pod čarou

Data vztahující se k 10 největším pozicím neobsahují hotovost. Alokace portfolia (pokud je k dispozici) je uvedena včetně hotovosti. Data vztahující se k alokaci aktiv, měn a ratingu jsou zobrazeny včetně hotovosti. otovost zahrnuje: Depozita, Cash Collateral, Derivatives' Cash Offsets, FX Spots, FX Forwards a další likvidní aktiva jako pohledávky a závazky.