

NN (L)

Japan Equity

★★★★

Overall Morningstar Rating™

Morningstar Ratings 28/02/2018

★★★★

3-year Morningstar Rating™

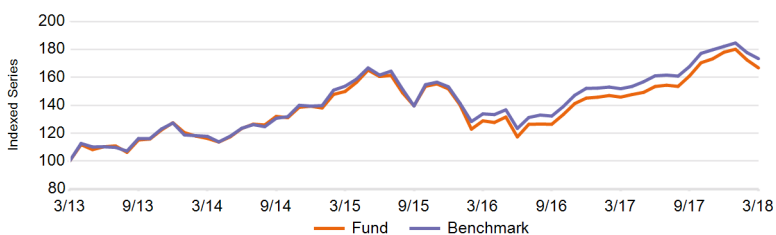
★★★★

5-year Morningstar Rating™

Investiční politika

Fond je složen z diverzifikovaného portfolia akcií společností založených, kotovaných nebo obchodovaných v Japonsku. K dosažení svých cílů může fond investovat také do jiných finančních nástrojů, nežli jsou přímé investice do společností. Měřeno za období několika let se snažíme překonat výkonnost srovnávacího indexu MSCI Japan (čistý výnos). Fond je aktivně řízen a diverzifikován napříč sektory. Akcie fondu můžete prodat každý (pracovní) den, kdy se také vypočítává jejich aktuální hodnota. Cílem fondu není výplata dividend. Veškeré zisky dále investuje.

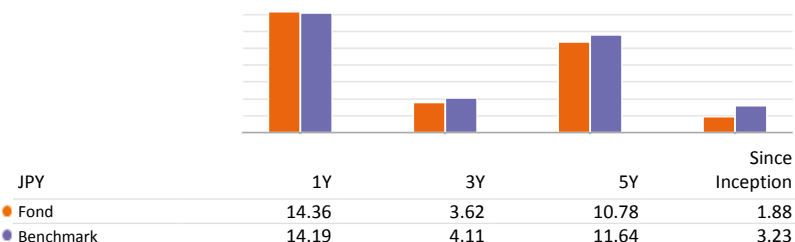
Výkonnost NET



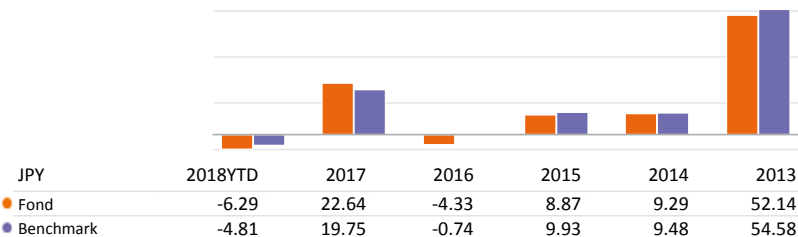
Kumulativní výkonnost (NET %)

JPY	1M	3M	6M	1Y	3Y	5Y	Since Inception
Fond	-3.30	-6.29	3.58	14.36	11.27	66.82	46.31
Benchmark	-2.44	-4.81	3.35	14.19	12.84	73.43	91.30

Roční výkonnost (NET %)



Výkonnost v kalendářním roce (NET %)



Údaje k 31/03/2018

Základní údaje

Typ fondu	EQUITY
Typ třídy akcií	P kapitalizační
Měna třídy akcií	JPY
ISIN kód	LU0082087783
Bloomberg kód	INGJEA LX
Reuters kód	LU0082087783.LUF
Telekurs kód	791213
WKN kód	989482
Sedol kód	-
Sídlo	LUX
Benchmark	MSCI Japan (NR) [FTSE World Japan (TR) until 1 Aug 2004]
Frekvence výpočtu NAV	Daily

Informace o fondu

Založení fondu	17/12/2001
Založení třídy akcií	17/12/2001
Cena na 1 akcii (NAV)	JPY 5,153.00
Cena (NAV) na konci minulého měsíce	JPY 5,329.00
Nejvyšší cena (NAV) za uplynulý rok (23/01/2018)	JPY 5,790.00
Nejnižší cena (NAV) za uplynulý rok (13/04/2017)	JPY 4,349.00
Celkový objem aktiv fondu (ml.)	JPY 39,148.24
Celková čistá hodnota aktiv na akciovou třídu (mln.)	JPY 3,562.29

Poplatky

Poplatky hrazené z majetku fondu v průběhu roku (Prubežný poplatek)	1.60%
Roční poplatek za správu	1.30%
Fixní poplatky za služby	0.25%

10 největších pozic

Nippon Telegraph and Telephone Corporation	2.82%
Sumitomo Mitsui Financial Group, Inc.	2.43%
Mitsubishi Estate Company, Limited	2.26%
Toyota Industries Corp.	2.22%
Komatsu Ltd.	2.21%
TDK Corporation	2.13%
Sony Corporation	1.99%
Sumitomo Electric Industries, Ltd.	1.97%
Toray Industries, Inc.	1.94%
Kyocera Corporation	1.91%

Právní upozornění

Přečtěte si prosím upozornění na konci dokumentu.

Top 10 titulů a alokací (zdroj: Factset)

NN (L)

Japan Equity

Statistika

JPY	1 rok	3 roky	5 let
Roční výnos portfolia (NET)	14.36	3.62	10.78
Standardní odchylka (volatilita)	9.68	16.97	16.12
Sharpe Ratio	1.49	0.21	0.67
Alpha	-1.23	-0.55	-0.83
α (%)	0.17	-0.49	-0.86
Beta	1.11	1.05	1.01
R-Squared	0.96	0.97	0.96
Information Ratio	0.08	-0.16	-0.27
Tracking Error	2.21	3.01	3.17

Rizikový profil

SRRI

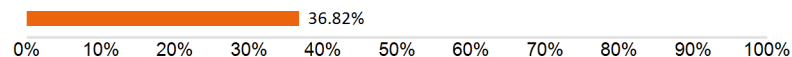


Historická data, která jsou použita pro výpočet rizikového ukazatele, nemusejí být spolehlivým vodítkem budoucího rizikového profilu fondu. Není zaručeno, že tento rizikový ukazatel se nebude v průběhu času měnit. Nejnížší kategorie rizika neznamená, že investice je bez rizika.

Tento fond patří do kategorie 6, protože tržní riziko spojené s akcie a/nebo finanční nástroje používanými k dosažení investičních cílů je považováno za vysoké.

Akcie a/nebo finanční nástroje ovlivňují různé faktory. K nim patří (nikoliv však výlučně) vývoj na finančních trzích a také ekonomický vývoj emitentů těchto akcií a/nebo finančních nástrojů, kteří jsou sami ovlivněni jak světovou hospodářskou situací, tak hospodářskými a politickými podmínkami konkrétní země. Fond může investovat do různých geografických oblastí, většina investic je ale koncentrována do jednoho specifického regionu. Nelze poskytnout žádnou záruku ohledně návratnosti vaší počáteční investice.

Value at Risk (95 % anualizovaná)



VaR (Value at Risk) je statistický ukazatel měřící maximální možnou roční ztrátu, která se může při dané míře pravděpodobnosti vyskytnout.

Údaje k 31/03/2018

Regionální struktura

Japonsko	98.30%
Hotovost	1.70%

Měnová struktura

JPY	100.00%
-----	---------

Sektorové složení

Spotřební Volný	21.08%
Průmysl	20.95%
Informační Technologie	14.46%
Finančnictví	12.17%
Materiály	11.33%
Reality	5.47%
Zdravotnictví	4.25%
Telekomunikační Služby	3.34%
Energetika	2.46%
Spotřební Běžné	2.40%
Ostatní	2.08%

Ostatní třídy akcií

I kapitalizační	LU0191250686
R Kapitalizační	LU1687289998
X kapitalizační	LU0113305683
R Distribuční	LU1687290061
P růstová	LU0082087866

AKCIE

PEVNÝ VÝNOS

MULTI ASSET

STRUKTUROVANÉ PRODUKTY

PENĚŽNÍ TRH

Právní upozornění

Přečtěte si prosím upozornění na konci dokumentu.

Top 10 titulů a alokaci (zdroj: Factset)

NN (L)

Japan Equity

Právní upozornění

1. Tento dokument má výhradně propagační charakter a veškerá v něm obsažená stanoviska nelze chápat jako nabídky, rady, ani doporučení ke koupi či prodeji investičních produktů, ani k podílení se na podobných transakcích. Informace obsažené v tomto materiálu nelze považovat ani za finanční či právní rady. Důvěra v informace obsažené v tomto materiálu je výhradním rizikem čtenáře a zcela závisí na jeho úsudku.
2. Fondy Luxembourg zmiňované v tomto dokumentu jsou podřízeným fondem investiční společnosti s variabilním kapitálem (SICAV), založené v Lucembursku. Společnosti SICAV získaly v Lucembursku veškerá nezbytná povolení ze strany Commission de Surveillance du Secteur Financier (CSSF). Podřízený fond i SICAV jsou zapsány u CSSF.
3. Veškeré hodnoty výkonnosti, které nejsou uvedeny v měně fondu, byly přepočteny na základě směnného kurzu. Výkonnost se vypočítává na základě čisté hodnoty aktiv na jednotku: NAV-NAV (s vyloučením veškerých vstupních poplatků; s reinvesticí realizovaných kapitálových zisků z cenných papírů), s reinvesticí výnosů. Pokud Fond investuje v zahraničí, jeho hodnota může vlivem směnných kurzů zahraničních měn kolísat. Průběžné poplatky jsou součtem veškerých provizí a nákladů průběžně srážených z průměrné hodnoty aktiv fondu (provozní výdaje). Jejich hodnota je vyjádřena jako procento aktiv fondu. Není-li uvedeno jinak, nejsou žádné údaje auditovány.
4. Investice s sebou přináší rizika, mezi která může patřit i riziko kapitálových ztrát. Věnujte, prosím, pozornost skutečnosti, že výše uvedená výkonnost je historickou skutečností a hodnota vašich investic může stoupat nebo klesat, a dále též skutečnosti, že dřívější výkonnost nezaručuje aktuální ani budoucí výkonnost. Dřívější výkonnost není ve vztahu k budoucím výsledkům jakkoli indikativní a v žádném případě ji za takovou nelze považovat. Cena Jednotek a veškeré výnosy z Jednotek mohou klesat, stejně jako stoupat, a nejsou garantovány. Investoři nemusí získat zpět plnou výši původně investované částky. Volatilita devizových kurzů představuje dodatečné riziko, související se směnnými kurzy. Investoři by neměli svá investiční rozhodnutí činit na základě tohoto dokumentu. Před uskutečněním investice si prostudujte prospekt. Hodnota vašich investic částečně závisí na vývoji na finančních trzích. S každým fondem navíc souvisí specifická rizika. Rizika a náklady specifické pro konkrétní fond jsou popsány v příslušném prospektu. Přesnější informace o investičním fondu, jeho nákladech a rizicích s ním spojených, najdete v příslušném prospektu, Klíčových informacích pro investory (KIID) a příslušných dodatcích. Tyto dokumenty spolu s výroční zprávou a společenskou smlouvou produktu/-ů se sídlem v Lucembursku jsou na vyžádání zdarma k dispozici na www.nnip.com.
5. Jelikož produkt nemusí být v oblasti výkonu soudní pravomoci vašich soudů schválen nebo může být omezeno jeho nabízení, odpovídá za úplné splnění a dodržování veškerých platných zákonů a nařízení v příslušné jurisdikci každý čtenář. Podíly ve Fondu nebyly registrovány v souladu se Zákonem o cenných papírech, platným v USA od roku 1933, ani dle zákonů žádného ze států USA, a fond nebyl registrován v souladu se Zákonem o investičních společnostech, platným v USA od roku 1940. Podíly ve Fondu nelze nabízet, ani přímo či nepřímo prodávat ve Spojených státech nebo jménem nebo ve prospěch jakékoli osoby ze Spojených států, s výjimkou případů, povolených na základě udělené výjimky, nebo v rámci transakce, nepodléhající platné legislativě Spojených států o cenných papírech.
6. Tento dokument byl sestaven s náležitou pozorností a pečlivostí. Přestože byla obsahu tohoto dokumentu věnována mimořádná pozornost, nelze na jeho přesnost, správnost ani úplnost poskytnout žádné garance, záruky, ani v souvislosti s nimi činit jakákoli závazná prohlášení. Veškeré informace uvedené v tomto dokumentu podléhají možnosti změny nebo aktualizace bez předchozího upozornění. Pro aktualizaci informací, prosím, zašlete společnosti NN Investment Partners e-mail na adresu info@nnip.com nebo navštivte stránky www.nnip.com. NN Investment Partners ani žádná jiná společnost nebo jednotka, náležící do skupiny NN Group, ani její představitelé, vedoucí pracovníci, ani zaměstnanci nenesou přímou ani nepřímou odpovědnost v souvislosti s informacemi a/nebo doporučeními jakéhokoli druhu, vyjádřenými v tomto dokumentu, ani za ně nijak neručí. Z informací uvedených v tomto dokumentu nelze vyvozovat žádná práva.
7. Nepřijímáme žádnou přímou ani nepřímou odpovědnost za škody utrpěné čtenáři nebo těmto čtenářům vzniklé na základě používání tohoto dokumentu, nebo v důsledku rozhodnutí, učiněných na základě tohoto dokumentu. Tuto prezentaci ani informace v ní obsažené není bez předchozího písemného svolení v žádné době povoleno kopírovat, reprodukovat, šířit, ani poskytovat jakýmkoli osobám. Veškeré nároky vzniklé z nebo v souvislosti s všeobecnými podmínkami tohoto zřeknutí se odpovědnosti se řídí českým právem.

Poznámka pod čarou

Data vztahující se k 10 největším pozicím neobsahují hotovost. Alokace portfolia (pokud je k dispozici) je uvedena včetně hotovosti. Data vztahující se k alokaci aktiv, měn a ratingu jsou zobrazeny včetně hotovosti. otovost zahrnuje: Depozita, Cash Collateral, Derivatives' Cash Offsets, FX Spots, FX Forwards a další likvidní aktiva jako pohledávky a závazky.