

# Klíčové informace pro investory

V tomto sdělení investor nalezne klíčové informace k uvedenému fondu. Nejde o propagační materiál. Poskytnutí klíčových informací vyžaduje zákon. Účelem je pomoci investorovi pochopit způsob investování a rizika spojená s investováním do tohoto fondu. Investorům se doporučuje seznámit se s tímto sdělením, aby mohli učinit informované rozhodnutí o investici.

## NN (L) Commodity Enhanced - P Cap EUR (hedged i)

ISIN: LU0518135024

Podfond (dále uváděný jako fond) NN (L)

Tento fond spravuje NN Investment Partners Luxembourg S.A.

### Cíle a investiční politika

Snažíme se překonat výkonnost srovnávacího indexu Bloomberg Commodity Total Return (zajištění v EUR). Fond nabízí diverzifikovanou expozici v komoditních sektorech jako jsou energetika, zemědělství, průmyslové kovy, drahé kovy a dobytek. Pozice fondu pro jednotlivé komodity jsou stejné jako u příslušného srovnávacího indexu. Koncové datum komoditních kontraktů se může lišit od koncových dat kontraktů, z nichž je složen srovnávací index. Důvodem je minimalizace ztráty z „rolování“ nebo maximalizace zisku z „rolování“, kde „rolování“ obnovuje komoditní smlouvy, jejichž platnost má skončit. Jeho cílem je těžit z držení dřívějších futures kontraktů, které budou nakupovat pasivní produkty a tradiční indexy během následujícího období, jakož i z relativních cenových rozdílů určitých komodit, jež jsou součástí téhož hodnotového řetězce. Dané pozice jsou stanoveny na základě interního

matematického modelu. Pro omezení rizika fondu máme zavedeny přísné kontrolní mechanismy. Fond investuje zejména do krátkodobých dluhopisů USA a do nástrojů, které přinášejí výkonnost zvolených komodit. Základní měnou dílčího fondu je americký dolar (USD) a dílčí fond může mít expozici vůči jiným měnám než USD. Zajištěním této třídy akcií usilujeme o výměnu základní měny dílčího fondu (USD) za základní měnu této třídy akcií, kterou je euro (EUR). Expozice vůči jiným měnám než EUR v tomto dílčím fondu u této třídy akcií zůstává. Zajištění měnového rizika spočívá ve vytvoření protikladné pozice v jiné měně. Akcie fondu můžete prodat každý (pracovní) den, kdy se také vypočítává jejich aktuální hodnota. Cílem fondu není výplata dividend. Veškeré zisky dále investuje.

### Poměr rizika a výnosů

Nižší riziko - Obvykle nižší výnos				Vyšší riziko - Obvykle vyšší výnos		
1	2	3	4	5	6	7

Historická data, která jsou použita pro výpočet rizikového ukazatele, nemusí být spolehlivým vodítkem budoucího rizikového profilu fondu. Není zaručeno, že tento rizikový ukazatel se nebude v průběhu času měnit. Nejnížší kategorie rizika neznamená, že investice je bez rizika.

Tento fond patří do kategorie 5, protože tržní riziko spojené s finančními nástroji používanými k dosažení investičních cílů je považováno za vysoké. Na tyto finanční nástroje mají vliv různé faktory. K těmto faktorům patří (nikoliv

však výlučně) vývoj na finančních trzích a také vývoj ekonomické situace emitentů těchto nástrojů, kteří jsou sami ovlivňováni celkovou situací globální ekonomiky a politickými podmínkami, které panují v každé zemi. Likviditní riziko fondu je stanoveno jako střední. Likviditní rizika vznikají tam, kde je obtížné prodat specifickou podkladovou investici, což může způsobit obtíže při odkupu vaší investice z fondu. Investice do specifického tématu (jako je téma popsáno v Cílech a investiční politice tohoto fondu) jsou více koncentrovány než investice do různých témat. Nelze poskytnout žádnou záruku ohledně návratnosti vaší počáteční investice. Zajišťování tříd akcií, což je metoda snažící se řídit specifické měnové riziko, může vyústit v dodatečné úvěrové riziko a zbytkové tržní riziko v závislosti na účinnosti provedeného zajištění.

### Poplatky

Všechny poplatky placené ze strany investora se používají k zaplacení běžných nákladů fondu, včetně nákladů na marketing a distribuci. Tyto poplatky snižují potenciální růst vaší investice.

#### Jednorázové poplatky účtované před nebo po uskutečnění investice

Vstupní poplatek	3%
Výstupní poplatek	0%
Poplatek za přechod mezi fondy	3%

Toto je maximum, které může být odečteno z vašich peněžních prostředků před investováním nebo před vyplacením výnosů z vaší investice.

#### Poplatky hrazené z majetku fondu v průběhu roku

Průběžný poplatek	1,37%
-------------------	-------

#### Poplatky hrazené z majetku fondu za zvláštních podmínek

Výkonnostní poplatek	0%
----------------------	----

Uvedené vstupní a výstupní poplatky představují maximální částky. V některých případech se může stát, že budete platit méně - toto vám sdělí váš finanční poradce.

Výše poplatků za správu je založena na výdajích za rok končící 12. 2017. Tato částka se může z roku na rok měnit.

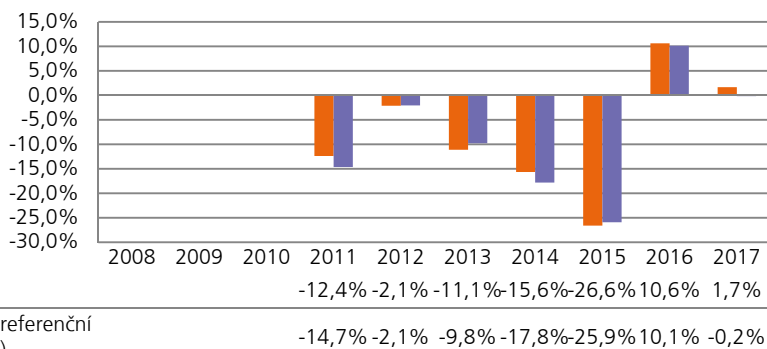
Nezahrnuje:

- Poplatky za výkonnost
- Náklady na portfoliové transakce, s výjimkou vstupního/výstupního poplatku placeného fondy při nákupu nebo prodeji podílů v jiném subjektu kolektivního investování

Více podrobností o poplatcích najdete v kapitole "Poplatky, výdaje a zdanění" prospektu, která je dostupná na našich webových stránkách na adrese <https://www.nnip.com/library>.



## Dosavadní výkonnost



- Minulá výkonnost není spolehlivým ukazatelem budoucích výsledků.
- Minulá výkonnost uvedená zde zahrnuje veškeré poplatky a náklady, kromě vstupních a výstupních poplatků a nákladů na přestup mezi fondy.
- Tento fond byl založen v roce 2010.
- Tato třída akcií byla založena v roce 2010.
- Minulá výkonnost je vypočítána v EUR.

## Praktické informace

- Depozitář fondu: Brown Brothers Harriman (Luxembourg) S.C.A.
- Další informace o tomto fondu včetně jiných tříd akcií, kopií prospektů a výročních a pololetních zpráv fondu lze bezplatně získat od správcovské společnosti a na internetových stránkách <https://www.nnip.com/library> v následujícím jazyce: anglicky, německy, francouzsky, nizozemsky, španělsky, česky, italsky, řecky, slovensky, maďarsky, portugalsky a rumunsky. Správcovská společnost schválila zprávu s podrobným popisem obecných zásad odměňování a řízení, odměňování konkrétních zaměstnanců a relevantních kvantitativních informací, která bude po svém zveřejnění bezplatně k dispozici na vyžádání v registrované kanceláři správcovské společnosti či na stránce <https://www.nnip.com/corporate/LU/en/About-us/Our-policies.htm>.
- Cena akcií/jednotek fondu je vypočítána a uváděna v EUR. Ceny budou zveřejněny na webových stránkách <https://www.nnip.com>.
- Tento fond podléhá daňovým zákonům a ustanovením následující země: Lucembursku. V závislosti na zemi vašeho bydliště může tato skutečnost mít dopad na vaši osobní daňovou pozici.
- Investor má za určitých podmínek právo přestupovat mezi podfondy fondu NN (L). Bližší informace naleznete v prospektu fondu.
- NN Investment Partners Luxembourg S.A. má odpovědnost pouze za tvrzení obsažená v tomto dokumentu, která jsou zavádějící, nepřesná nebo nekonzistentní s relevantními částmi prospektu týkajícího se tohoto fondu.

Základní informace pro investory popisují podfond (dílčí fond) fondu NN (L). Prospekt a pravidelné zprávy jsou pro tento fond připravovány včetně jeho podfondů. Podle lucemburského zákona ze dne 17. prosince 2010 o fondech kolektivního investování jsou aktiva podfondů fondu oddělena a lze je považovat za oddělené subjekty pro účely vztahů mezi investory a také do likvidace mohou vstupovat odděleně.

Tento fond je povolen v Lucembursku a jeho dohledovým a regulačním orgánem je Commission de Surveillance du Secteur Financier (CSSF).

NN Investment Partners Luxembourg S.A. je povolen v Lucembursku a regulován CSSF.

Tyto základní informace pro investory jsou přesné k datu 15. 02. 2018.