

# Klíčové informace pro investory

V tomto sdělení investor nalezne klíčové informace k uvedenému fondu. Nejde o propagační materiál. Poskytnutí klíčových informací vyžaduje zákon. Účelem je pomoci investorovi pochopit způsob investování a rizika spojená s investováním do tohoto fondu. Investorům se doporučuje seznámit se s tímto sdělením, aby mohli učinit informované rozhodnutí o investici.

## NN (L) Materials - P Cap USD

ISIN: LU0119199791

Podfond (dále uváděný jako fond) NN (L)

Tento fond spravuje NN Investment Partners Luxembourg S.A.

### Cíle a investiční politika

Fond investuje do akcií společností vyrábějících materiály po celém světě. Patří sem společnosti, které působí v následujících odvětvích: chemie, stavební materiály, kontejnery a obaly, kovy a těžba, papírenský a dřevozpracující průmysl. Portfolio je diverzifikováno napříč různými zeměmi. V horizontu několika let se snažíme překonat výkonost srovnávacího indexu MSCI World Materials (čistý výnos). Snažíme se zvyšovat hodnotu fondu

výběrem akcií na základě důkladné analýzy společností. Než akcii zahrneme do fondu, pečlivě zvažujeme růstový potenciál její současné ceny a související rizika. Akcie fondu můžete prodat každý (pracovní) den, kdy se také vypočítává jejich aktuální hodnota. Cílem fondu není výplata dividend. Veškeré zisky dále investuje.

### Poměr rizika a výnosů

Nižší riziko - Obvykle nižší výnos				Vyšší riziko - Obvykle vyšší výnos		
1	2	3	4	5	6	7

Historická data, která jsou použita pro výpočet rizikového ukazatele, nemusí být spolehlivým vodítkem budoucího rizikového profilu fondu. Není zaručeno, že tento rizikový ukazatel se nebude v průběhu času měnit. Nejnížší kategorie rizika neznamená, že investice je bez rizika.

Tento fond patří do kategorie 6, protože tržní riziko spojené s akciemi a/nebo finančními nástroji používanými k dosažení investičních cílů je považováno za vysoké. Akcie a/nebo finanční nástroje ovlivňují různé faktory. K nim patří (nikoliv však výlučně) vývoj na finančních trzích a také ekonomický vývoj emitentů těchto akcií a/nebo finančních nástrojů, kteří jsou sami ovlivněni jak světovou hospodářskou situací, tak hospodářskými a politickými podmínkami konkrétní země. Kromě toho mohou mít na výkonost fondu vliv pohyby kurzů měn. Fond může investovat do různých sektorů, většina investic je ale koncentrována v rámci jednoho specifického sektoru. Nelze poskytnout žádnou záruku ohledně návratnosti vaší původní investice.

### Poplatky

Všechny poplatky placené ze strany investora se používají k zaplacení běžných nákladů fondu, včetně nákladů na marketing a distribuci. Tyto poplatky snižují potenciální růst vaší investice.

#### Jednorázové poplatky účtované před nebo po uskutečnění investice

Vstupní poplatek	3%
Výstupní poplatek	0%
Poplatek za přechod mezi fondy	3%

Toto je maximum, které může být odečteno z vašich peněžních prostředků před investováním nebo před vyplacením výnosů z vaší investice.

#### Poplatky hrazené z majetku fondu v průběhu roku

Průběžný poplatek	1,8%
-------------------	------

#### Poplatky hrazené z majetku fondu za zvláštních podmínek

Výkonnostní poplatek	0%
----------------------	----

Uvedené vstupní a výstupní poplatky představují maximální částky. V některých případech se může stát, že budete platit méně - toto vám sdělí váš finanční poradce.

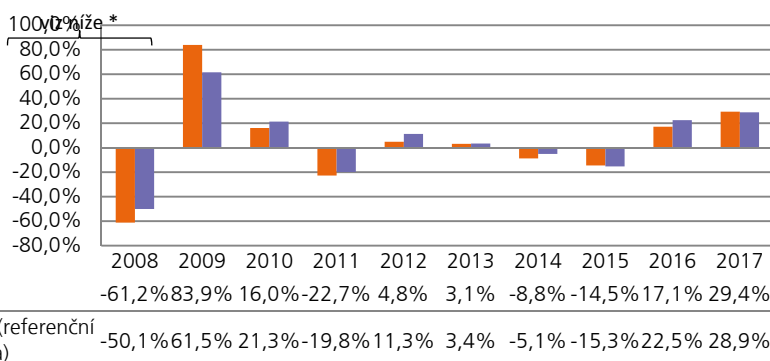
Výše poplatků za správu je založena na výdajích za rok končící 12. 2017. Tato částka se může z roku na rok měnit.

Nezahrnuje:

- Poplatky za výkonost
- Náklady na portfoliové transakce, s výjimkou vstupního/výstupního poplatku placeného fondy při nákupu nebo prodeji podílů v jiném subjektu kolektivního investování

Více podrobností o poplatcích najdete v kapitole "Poplatky, výdaje a zdanění" prospektu, která je dostupná na našich webových stránkách na adrese <https://www.nnip.com/library>.

### Dosavadní výkonost



- Minulá výkonost není spolehlivým ukazatelem budoucích výsledků.
- Minulá výkonost uvedená zde zahrnuje veškeré poplatky a náklady, kromě vstupních a výstupních poplatků a nákladů na přestup mezi fondy.
- Tento fond byl založen v roce 1997.
- Tato třída akcií byla založena v roce 1997.
- Minulá výkonost je vypočítána v USD.

\* Tato výkonost byla dosažena v době, kdy měl fond jiné charakteristiky.

## Praktické informace

- Depozitář fondu: Brown Brothers Harriman (Luxembourg) S.C.A.
- Další informace o tomto fondu včetně jiných tříd akcií, kopií prospektů a výročních a pololetních zpráv fondu lze bezplatně získat od správcovské společnosti a na internetových stránkách <https://www.nnip.com/library> v následujícím jazyce: anglicky, německy, francouzsky, nizozemsky, španělsky, česky, italsky, řecky, slovensky, maďarsky, portugalsky a rumunsky. Správcovská společnost schválila zprávu s podrobným popisem obecných zásad odměňování a řízení, odměňování konkrétních zaměstnanců a relevantních kvantitativních informací, která bude po svém zveřejnění bezplatně k dispozici na vyžádání v registrované kanceláři správcovské společnosti či na stránce <https://www.nnip.com/corporate/LU/en/About-us/Our-policies.htm>.
- Cena akcií/jednotek fondu je vypočítána a uváděna v USD. Ceny budou zveřejněny na webových stránkách <https://www.nnip.com>.
- Tento fond podléhá daňovým zákonům a ustanovením následující země: Lucembursku. V závislosti na zemi vašeho bydliště může tato skutečnost mít dopad na vaši osobní daňovou pozici.
- Investor má za určitých podmínek právo přestupovat mezi podfondy fondu NN (L). Bližší informace naleznete v prospektu fondu.
- NN Investment Partners Luxembourg S.A. má odpovědnost pouze za tvrzení obsažená v tomto dokumentu, která jsou zavádějící, nepřesná nebo nekonzistentní s relevantními částmi prospektu týkajícího se tohoto fondu.

---

Základní informace pro investory popisují podfond (dílčí fond) fondu NN (L). Prospekt a pravidelné zprávy jsou pro tento fond připravovány včetně jeho podfondů. Podle lucemburského zákona ze dne 17. prosince 2010 o fondech kolektivního investování jsou aktiva podfondů fondu oddělena a lze je považovat za oddělené subjekty pro účely vztahů mezi investory a také do likvidace mohou vstupovat odděleně.

---

Tento fond je povolen v Lucembursku a jeho dohledovým a regulačním orgánem je Commission de Surveillance du Secteur Financier (CSSF).

NN Investment Partners Luxembourg S.A. je povolen v Lucembursku a regulován CSSF.

Tyto základní informace pro investory jsou přesné k datu 15. 02. 2018.

