

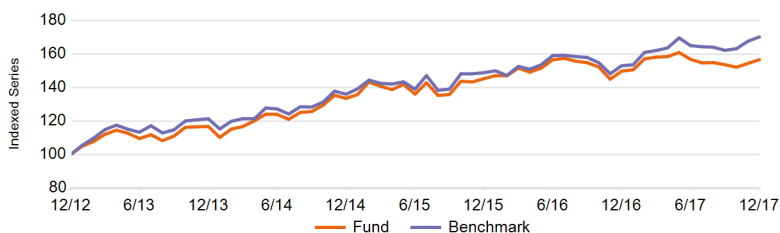
# NN (L)

## Food & Beverages

### Investiční politika

Fond celosvětově investuje do společností vyrábějících potraviny a nápoje. Patří sem společnosti aktivní v následujících odvětvích: výrobci a distributoři potravin, nápojů a tabáku, výrobci zboží krátkodobé spotřeby pro domácnost a výrobků osobní péče a maloobchodní společnosti prodávající potraviny a léky. V horizontu několika let se snažíme překonat výkonost srovnávacího indexu MSCI World Consumer Staples (Net) hedged (EUR). U této konkrétní zajištěné třídy akcií používáme strategii zajištění měnového rizika. Zajištěním se snažíme zamezit měnovým rizikům pro investory investující v eurech. Veškerá měnová rizika v portfoliu dílčího fondu zajišťujeme vůči referenční měně této třídy akcií (euro). Zajištění měnového rizika spočívá ve vytvoření protikladné pozice v jiné měně. Snažíme se zvyšovat hodnotu fondu výběrem akcií na základě důkladné analýzy společností. Než akcii zahrneme do fondu, pečlivě zvažujeme růstový potenciál její současné ceny a související rizika. Akcie fondu můžete prodat každý (pracovní) den, kdy se také vypočítává jejich aktuální hodnota. Cílem fondu není výplata dividend. Veškeré zisky dále investuje.

### Výkonnost NET



### Kumulativní výkonnost (NET %)

EUR	1M	3M	6M	1Y	3Y	5Y	Since Inception
Fond	1.45	1.97	-0.11	4.57	17.31	56.66	83.04
Benchmark	1.56	4.97	3.16	11.25	25.13	70.25	104.18

### Roční výkonnost (NET %)

EUR	1Y	3Y	5Y	Since Inception
Fond	4.57	5.47	9.39	9.40
Benchmark	11.25	7.76	11.23	11.19

### Výkonnost v kalendářním roce (NET %)

EUR	2017YTD	2016	2015	2014	2013	2012
Fond	4.57	3.10	8.81	14.34	16.79	9.99
Benchmark	11.25	2.79	9.42	12.13	21.34	12.16

## Údaje k 31/12/2017

### Základní údaje

Typ fondu	EQUITY
Typ třídy akcií	P Kapitalizační (zajištěná ii)
Měna třídy akcií	EUR
ISIN kód	LU0546912469
Bloomberg kód	INFBPHC LX
Reuters kód	LU0546912469.LUF
Telekurs kód	11789565
WKN kód	A1JFYX
Sedol kód	-
Sídlo	LUX
Benchmark	MSCI World Consumer Staples EUR (hedged)
Frekvence výpočtu NAV	Daily

### Informace o fondu

Založení fondu	19/08/1996
Založení třídy akcií	11/04/2011
Cena na 1 akcii (NAV)	EUR 653.64
Cena (NAV) na konci minulého měsíce	EUR 644.27
Nejvyšší cena (NAV) za uplynulý rok (02/06/2017)	EUR 678.37
Nejnižší cena (NAV) za uplynulý rok (12/01/2017)	EUR 622.64
Celkový objem aktiv fondu (ml.)	USD 300.00
Celková čistá hodnota aktiv na akciovou třídu (mln.)	EUR 49.21

### Poplatky

Poplatky hrazené z majetku fondu v průběhu roku (ongoing charge)	1.82%
Roční poplatek za správu	1.50%
Fixní poplatky za služby	0.25%

### 10 největších pozic

Procter & Gamble Company	9.32%
PepsiCo, Inc.	7.74%
Unilever NV Cert. of shs	7.26%
Altria Group, Inc.	6.66%
Nestle S.A.	4.86%
Diageo plc	4.62%
Constellation Brands, Inc. Class A	4.15%
Kirin Holdings Company, Limited	3.52%
CVS Health Corporation	3.44%
Sysco Corporation	2.86%

### Právní upozornění

Přečtěte si prosím upozornění na konci dokumentu.

Top 10 titulů a alokací (zdroj: Factset)

# NN (L)

## Food & Beverages

### Statistika

EUR	1 rok	3 roky	5 let
Roční výnos portfolia (NET)	4.57	5.47	9.39
Standardní odchylka (volatilita)	5.87	8.99	9.41
Sharpe Ratio	0.92	0.67	1.04
Alpha	-3.96	-1.60	-0.82
$\alpha$ (%)	-6.67	-2.29	-1.84
Beta	0.79	0.93	0.92
R-Squared	0.86	0.90	0.90
Information Ratio	-2.53	-0.80	-0.60
Tracking Error	2.64	2.87	3.05

### Rizikový profil

SRRI

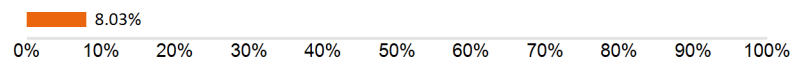


Historická data, která jsou použita pro výpočet rizikového ukazatele, nemusí být spolehlivým vodítkem budoucího rizikového profilu fondu. Není zaručeno, že tento rizikový ukazatel se nebude v průběhu času měnit. Nejvyšší kategorie rizika neznamená, že investice je bez rizika.

Tento fond patří do kategorie 5, protože tržní riziko spojené s akcie a/nebo finanční nástroje používanými k dosažení investičních cílů je považováno za vysoké.

Na akcie a/nebo finanční nástroje mají vliv různé faktory. K nim patří (nikoliv však výlučně) vývoj na finančních trzích a také vývoj ekonomické situace emitentů akcií a/nebo finančních nástrojů, kteří jsou sami ovlivňováni celkovou hospodářskou situací světa a hospodářskými a politickými podmínkami v každé zemi. Kromě toho mohou mít na výkonnost fondu vliv pohyby kurzů měn. Investice do specifického sektoru jsou více koncentrovány než investice do různých sektorů. Nelze poskytnout žádnou záruku ohledně návratnosti vaší počáteční investice. Zajišťování tříd akcií, což je metoda snažící se řídit specifické měnové riziko, může vyústit v dodatečné úvěrové riziko a zbytkové tržní riziko v závislosti na účinnosti provedeného zajištění.

### Value at Risk (95 % anualizovaná)



VaR (Value at Risk) je statistický ukazatel měřící maximální možnou roční ztrátu, která se může při dané míře pravděpodobnosti vyskytnout.

## Údaje k 31/12/2017

### Regionální struktura

Severní Amerika	53.13%
Evropa	36.95%
Japonsko	9.39%
Hotovost	0.54%

### Měnová struktura

USD	48.85%
GBP	14.94%
EUR	9.90%
JPY	9.46%
CHF	4.86%
Ostatní	12.00%

### Odvětvová struktura

Nápoje	26.15%
Prodej Potravin A	
Běžného Zboží	19.37%
Tabák	16.48%
Potravinářské Produkty	16.03%
Osobní Produkty	11.32%
Výrobky Do Domácnosti	10.11%
Hotovost	0.54%

### Ostatní třídy akcií

P Distribuční (zajištěná ii)	LU0546912899
X kapitalizační	LU0332193779
I Kapitalizační (zajištěná ii)	LU1078607204
I kapitalizační	LU0555017184

AKCIE

PEVNÝ VÝNOS

MULTI ASSET

STRUKTUROVANÉ PRODUKTY

PENĚŽNÍ TRH

## Právní upozornění

Přečtěte si prosím upozornění na konci dokumentu.

Top 10 titulů a alokaci (zdroj: Factset)

# NN (L)

## Food & Beverages

### Právní upozornění

1. Tento dokument má výhradně propagační charakter a veškerá v něm obsažená stanoviska nelze chápat jako nabídky, rady, ani doporučení ke koupi či prodeji investičních produktů, ani k podílení se na podobných transakcích. Informace obsažené v tomto materiálu nelze považovat ani za finanční či právní rady. Důvěra v informace obsažené v tomto materiálu je výhradním rizikem čtenáře a zcela závisí na jeho úsudku.

2. Fondy Luxembourg zmiňované v tomto dokumentu jsou podřízeným fondem investiční společnosti s variabilním kapitálem (SICAV), založené v Lucembursku. Společnosti SICAV získaly v Lucembursku veškerá nezbytná povolení ze strany Commission de Surveillance du Secteur Financier (CSSF). Podřízený fond i SICAV jsou zapsány u CSSF.

3. Veškeré hodnoty výkonnosti, které nejsou uvedeny v měně fondu, byly přepočteny na základě směnného kurzu. Výkonnost se vypočítává na základě čisté hodnoty aktiv na jednotku: NAV-NAV (s vyloučením veškerých vstupních poplatků; s reinvesticí realizovaných kapitálových zisků z cenných papírů), s reinvesticí výnosů. Pokud Fond investuje v zahraničí, jeho hodnota může vlivem směnných kurzů zahraničních měn kolísat. Průběžné poplatky jsou součtem veškerých provizí a nákladů průběžně srážených z průměrné hodnoty aktiv fondu (provozní výdaje). Jejich hodnota je vyjádřena jako procento aktiv fondu. Není-li uvedeno jinak, nejsou žádné údaje auditovány.

4. Investice s sebou přináší rizika, mezi která může patřit i riziko kapitálových ztrát. Věnujte, prosím, pozornost skutečnosti, že výše uvedená výkonnost je historickou skutečností a hodnota vašich investic může stoupat nebo klesat, a dále též skutečnosti, že dřívější výkonnost nezaručuje aktuální ani budoucí výkonnost. Dřívější výkonnost není ve vztahu k budoucím výsledkům jakkoli indikativní a v žádném případě ji za takovou nelze považovat. Cena Jednotek a veškeré výnosy z Jednotek mohou klesat, stejně jako stoupat, a nejsou garantovány. Investoři nemusí získat zpět plnou výši původně investované částky. Volatilita devizových kurzů představuje dodatečné riziko, související se směnnými kurzy. Investoři by neměli svá investiční rozhodnutí činit na základě tohoto dokumentu. Před uskutečněním investice si prostudujte prospekt. Hodnota vašich investic částečně závisí na vývoji na finančních trzích. S každým fondem navíc souvisí specifická rizika. Rizika a náklady specifické pro konkrétní fond jsou popsány v příslušném prospektu. Přesnější informace o investičním fondu, jeho nákladech a rizicích s ním spojených, najdete v příslušném prospektu, Klíčových informacích pro investory (KIID) a příslušných dodatcích. Tyto dokumenty spolu s výroční zprávou a společenskou smlouvou produktu/-ů se sídlem v Lucembursku jsou na vyžádání zdarma k dispozici na [www.nnip.com](http://www.nnip.com).

5. Jelikož produkt nemusí být v oblasti výkonu soudní pravomoci vašich soudů schválen nebo může být omezeno jeho nabízení, odpovídá za úplné splnění a dodržování veškerých platných zákonů a nařízení v příslušné jurisdikci každý čtenář. Podíly ve Fondu nebyly registrovány v souladu se Zákonem o cenných papírech, platným v USA od roku 1933, ani dle zákonů žádného ze států USA, a fond nebyl registrován v souladu se Zákonem o investičních společnostech, platným v USA od roku 1940. Podíly ve Fondu nelze nabízet, ani přímo či nepřímo prodávat ve Spojených státech nebo jménem nebo ve prospěch jakékoli osoby ze Spojených států, s výjimkou případů, povolených na základě udělené výjimky, nebo v rámci transakce, nepodléhající platné legislativě Spojených států o cenných papírech.

6. Tento dokument byl sestaven s náležitou pozorností a pečlivostí. Přestože byla obsahu tohoto dokumentu věnována mimořádná pozornost, nelze na jeho přesnost, správnost ani úplnost poskytnout žádné garance, záruky, ani v souvislosti s nimi činit jakákoli závazná prohlášení. Veškeré informace uvedené v tomto dokumentu podléhají možnosti změny nebo aktualizace bez předchozího upozornění. Pro aktualizaci informací, prosím, zašlete společnosti NN Investment Partners e-mail na adresu [info@nnip.com](mailto:info@nnip.com) nebo navštivte stránky [www.nnip.com](http://www.nnip.com). NN Investment Partners ani žádná jiná společnost nebo jednotka, náležící do skupiny NN Group, ani její představitelé, vedoucí pracovníci, ani zaměstnanci nenesou přímou ani nepřímou odpovědnost v souvislosti s informacemi a/nebo doporučeními jakéhokoli druhu, vyjádřenými v tomto dokumentu, ani za ně nijak neručí. Z informací uvedených v tomto dokumentu nelze vyvozovat žádná práva.

7. Nepřijímáme žádnou přímou ani nepřímou odpovědnost za škody utrpěné čtenáři nebo těmto čtenářům vzniklé na základě používání tohoto dokumentu, nebo v důsledku rozhodnutí, učiněných na základě tohoto dokumentu. Tuto prezentaci ani informace v ní obsažené není bez předchozího písemného svolení v žádné době povoleno kopírovat, reprodukovat, šířit, ani poskytovat jakýmkoli osobám. Veškeré nároky vzniklé z nebo v souvislosti s všeobecnými podmínkami tohoto zřeknutí se odpovědnosti se řídí českým právem.

Poznámka pod čarou

Data vztahující se k 10 největším pozicím neobsahují hotovost. Alokace portfolia (pokud je k dispozici) je uvedena včetně hotovosti. Data vztahující se k alokaci aktiv, měn a ratingu jsou zobrazeny včetně hotovosti. otovost zahrnuje: Depozita, Cash Collateral, Derivatives' Cash Offsets, FX Spots, FX Forwards a další likvidní aktiva jako pohledávky a závazky.