

Klíčové informace pro investory

V tomto sdělení investor nalezne klíčové informace k uvedenému fondu. Nejde o propagační materiál. Poskytnutí klíčových informací vyžaduje zákon. Účelem je pomoci investorovi pochopit způsob investování a rizika spojená s investováním do tohoto fondu. Investorům se doporučuje seznámit se s tímto sdělením, aby mohli učinit informované rozhodnutí o investici.

NN (L) Patrimonial Balanced - P Cap EUR

ISIN: LU0119195963

Podfond (dále uváděný jako fond) NN (L) Patrimonial

Tento fond spravuje NN Investment Partners Luxembourg S.A.

Cíle a investiční politika

Fond je tzv. fondem fondů a investuje zejména do diverzifikovaného mezinárodního portfolia akciových a dluhopisových fondů (fondů, které investují do akciových nebo dluhopisových nástrojů). K dosažení investičních cílů může fond využít také jiných finančních nástrojů. Fond může až 20 % svých čistých aktiv investovat přímo na čínské pevnině prostřednictvím systému Shanghai-Hong Kong Stock Connect, což je program vzájemného přístupu na trh, díky němuž investoři mohou obchodovat s vybranými cennými papíry. Fond je aktivně řízen proti investičnímu profilu 50 % dluhopisů denominovaných v eurech (srovnávací index Barclays Euro Aggregate) a 50 % světových akcií (srovnávací index MSCI World NR). V

horizontu několika let usilujeme o překonání výkonnosti kombinovaného srovnávacího indexu. Klademe důraz na stabilní růst kapitálu. Fond se snaží přidávat hodnotu s pomocí tří přístupů: (1) volba mezi akciemi a dluhopisy a výběr konkrétních cenných papírů, (2) výběr v různorodé skupině investičních fondů NN Investment Partners a (3) rozhodnutí o diverzifikaci portfolia a řízení rizik. Akcie fondu můžete prodat každý (pracovní) den, kdy se také vypočítává jejich aktuální hodnota. Cílem fondu není výplata dividend. Veškeré zisky dále investuje.

Poměr rizika a výnosů

Nižší riziko - Obvykle nižší výnos			Vyšší riziko - Obvykle vyšší výnos			
1	2	3	4	5	6	7

Historická data, která jsou použita pro výpočet rizikového ukazatele, nemusejí být spolehlivým vodítkem budoucího rizikového profilu fondu. Není zaručeno, že tento rizikový ukazatel se nebude v průběhu času měnit. Nejnížší kategorie rizika neznamená, že investice je bez rizika.

Tento fond je v kategorii 4 kvůli chování produktu během období měření výkonnosti. Bere se do úvahy celkové tržní riziko, se zohledněním minulé výkonnosti a budoucího potenciálního vývoje trhů, souvisejících s finančními nástroji používaným k dosažení investičního cíle vysoké. Na tyto finanční nástroje mají vliv různé faktory. K těmto faktorům patří (nikoliv však výlučně)

vývoj na finančních trzích a také vývoj ekonomické situace emitentů těchto nástrojů, kteří jsou sami ovlivňováni celkovou situací globální ekonomiky a politickými podmínkami, které panují v každé zemi. Očekávané kreditní riziko, riziko selhání emitentů, u podkladových investic je střední. Kromě toho mohou mít na výkonnost fondu vliv pohyby kurzů měn. Nelze poskytnout žádnou záruku ohledně návratnosti vaší počáteční investice. Fond může investovat do akcií typu A (tj. akcie kotované na čínské pevnině) prostřednictvím systému Shanghai-Hong Kong Stock Connect, který usnadňuje investice do akcií na čínském trhu. Investice prostřednictvím tohoto systému podléhají specifickým rizikům včetně omezení kvót, obchodních omezení, stahování způsobilých akcií, zúčtovacího a vypořádacího rizika a regulačního rizika. Investorům doporučujeme, aby se seznámili s riziky tohoto systému uvedenými v prospektu.

Poplatky

Všechny poplatky placené ze strany investora se používají k zaplacení běžných nákladů fondu, včetně nákladů na marketing a distribuci. Tyto poplatky snižují potenciální růst vaší investice.

Jednorázové poplatky účtované před nebo po uskutečnění investice

Vstupní poplatek	3%
Výstupní poplatek	0%
Poplatek za přechod mezi fondy	3%

Toto je maximum, které může být odečteno z vašich peněžních prostředků před investováním nebo před vyplacením výnosů z vaší investice.

Poplatky hrazené z majetku fondu v průběhu roku

Poplatek za správu	1,52%
--------------------	-------

Poplatky hrazené z majetku fondu za zvláštních podmínek

Výkonnostní poplatek	0%
----------------------	----

Uvedené vstupní a výstupní poplatky představují maximální částky. V některých případech se může stát, že budete platit méně - toto vám sdělí váš finanční poradce.

Výše poplatků za správu je založena na výdajích za rok končící 12. 2016. Tato částka se může z roku na rok měnit.

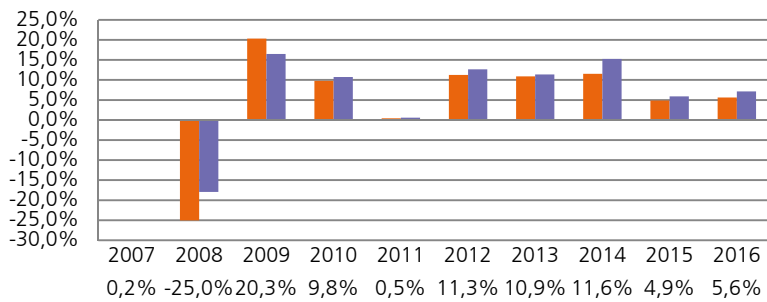
Nezahrnuje:

- Poplatky za výkonnost
- Náklady na portfoliové transakce, s výjimkou vstupního/výstupního poplatku placeného fondy při nákupu nebo prodeji podílů v jiném subjektu kolektivního investování

Více podrobností o poplatcích najdete v kapitole "Poplatky, výdaje a zdanění" prospektu, která je dostupná na našich webových stránkách na adrese <https://www.nnip.com/library>.



Dosavadní výkonnost



- Minulá výkonnost není spolehlivým ukazatelem budoucích výsledků.
- Minulá výkonnost uvedená zde zahrnuje veškeré poplatky a náklady, kromě vstupních a výstupních poplatků a nákladů na přestup mezi fondy.
- Tento fond byl založen v roce 1986.
- Tato třída akcií byla založena v roce 1977.
- Minulá výkonnost je vypočítána v EUR.

Praktické informace

- Depozitář fondu: Brown Brothers Harriman (Luxembourg) S.C.A.
- Další informace o tomto fondu včetně jiných tříd akcií v prospektu a výročních a pololetních zpráv fondu lze bezplatně získat od správcovské společnosti a na internetových stránkách <https://www.nnip.com/library> v následujícím jazyce: anglicky, francouzsky, nizozemsky, německy, česky, řecky, slovensky, španělsky, rumunsky, maďarsky a italsky. Správcovská společnost schválila zprávu s podrobným popisem obecných zásad odměňování a řízení, odměňování konkrétních zaměstnanců a relevantních kvantitativních informací, která bude po svém zveřejnění bezplatně k dispozici na vyžádání v registrované kanceláři správcovské společnosti či na stránce <https://www.nnip.com/corporate/LU/en/About-us/Our-policies.htm>.
- Cena akcií/jednotek fondu je vypočítána a uváděna v EUR. Ceny budou zveřejněny na webových stránkách <https://www.nnip.com>.
- Tento fond podléhá daňovým zákonům a ustanovením následující země: Lucembursku. V závislosti na zemi vašeho bydliště může tato skutečnost mít dopad na vaši osobní daňovou pozici.
- Investor má za určitých podmínek právo přestupovat mezi podfondy fondu NN (L) Patrimonial. Bližší informace naleznete v prospektu fondu.
- NN Investment Partners Luxembourg S.A. má odpovědnost pouze za tvrzení obsažená v tomto dokumentu, která jsou zavádějící, nepřesná nebo nekonzistentní s relevantními částmi prospektu týkajícího se tohoto fondu.

Základní informace pro investory popisují podfond (dílčí fond) fondu NN (L) Patrimonial. Prospekt a pravidelné zprávy jsou pro tento fond připravovány včetně jeho podfondů. Podle lucemburského zákona ze dne 17. prosince 2010 o fondech kolektivního investování jsou aktiva podfondů fondu oddělena a lze je považovat za oddělené subjekty pro účely vztahů mezi investory a také do likvidace mohou vstupovat odděleně.

Tento fond je povolen v Lucembursku a jeho dohledovým a regulačním orgánem je Commission de Surveillance du Secteur Financier (CSSF).

NN Investment Partners Luxembourg S.A. je povolen v Lucembursku a regulován CSSF.

Tyto základní informace pro investory jsou přesné k datu 17. 02. 2017.