

AKCIE

PEVNÝ VÝNOS

MULTI ASSET

STRUKTUROVANÉ PRODUKTY

PENĚŽNÍ TRH

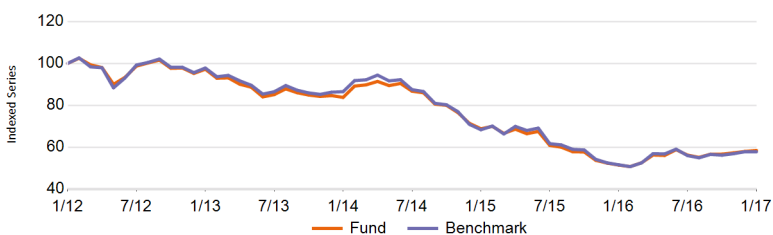
# NN (L)

## Commodity Enhanced

### Investiční politika

Bez zajištění se snažíme překonat výkonost srovnávacího indexu Bloomberg Commodity Total Return Index. Pro tuto konkrétní zajištěnou třídu akcií neexistuje referenční index, jelikož používáme strategii měnového zajištění. Fond nabízí diverzifikovanou expozici v komoditních sektorech jako jsou energetika, zemědělství, průmyslové kovy, drahé kovy a dobytek. Pozice fondu pro jednotlivé komodity jsou stejné jako u příslušného srovnávacího indexu. Koncové datum komoditních kontraktů se může lišit od koncových dat kontraktů, z nichž je složen srovnávací index. Důvodem je minimalizace ztráty z „rolování“ nebo maximalizace zisku z „rolování“, kde „rolování“ obnovuje komoditní smlouvy, jejichž platnost má skončit. Jeho cílem je těžit z držení dřívějších futures kontraktů, které budou nakupovat pasivní produkty a tradiční indexy během následujícího období, jakož i z relativních cenových rozdílů určitých komodit, jež jsou součástí téhož hodnotového řetězce. Dané pozice jsou stanoveny na základě interního matematického modelu. Pro omezení rizika fondu máme zavedeny přísné kontrolní mechanismy. Fond investuje zejména do krátkodobých dluhopisů USA a do nástrojů, které přinášejí výkonost zvolených komodit. Základní měnou dílčího fondu je americký dolar (USD) a dílčí fond může mít expozici vůči jiným měnám než USD. Zajištěním této třídy akcií usilujeme o výměnu základní měny dílčího fondu (USD) za základní měnu této třídy akcií, kterou je euro (EUR). Expozice vůči jiným měnám než EUR v tomto dílčím fondu u této třídy akcií zůstává. Zajištění měnového rizika spočívá ve vytvoření protikladné pozice v jiné měně. Akcie fondu můžete prodat každý (pracovní) den, kdy se také vypočítává jejich aktuální hodnota. Cílem fondu není výplata dividend. Veškeré zisky dále investuje.

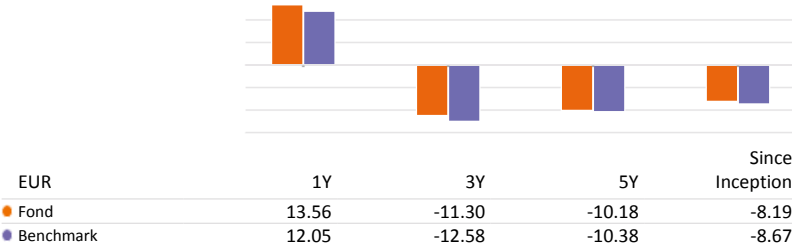
### Výkonost NET



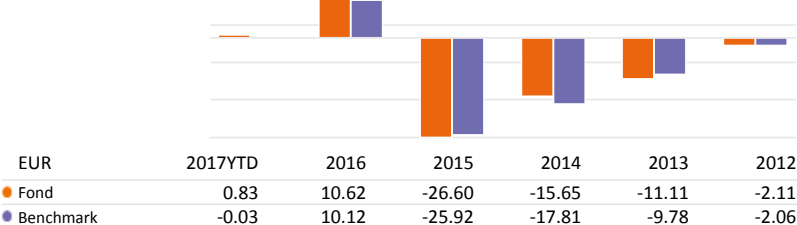
### Kumulativní výkonost (NET %)

EUR	1M	3M	6M	1Y	3Y	5Y	Since Inception
● Fond	0.83	3.10	3.96	13.56	-30.22	-41.55	-41.56
● Benchmark	-0.03	2.88	3.26	12.05	-33.18	-42.18	-43.46

### Roční výkonost (NET %)



### Výkonost v kalendářním roce (NET %)



## Údaje k 31/01/2017

### Základní údaje

STRUCTURED PRODUCTS	
Typ fondu	P Kapitalizační (zajištěná i)
Měna třídy akcií	EUR
ISIN kód	LU0518135024
Bloomberg kód	INCPHE LX
Reuters kód	LU0518135024.LUF
Telekurs kód	11410910
WKN kód	A1JHZW
Sedol kód	-
Sídlo	LUX
Benchmark	Bloomberg Commodity hedged to EUR (TR) (DJ UBS prior to 30/06/2014)
Frekvence výpočtu NAV	Daily

### Informace o fondu

Založení fondu	27/07/2010
Založení třídy akcií	22/10/2010
Doba splatnosti podfondu	-
Cena na 1 akcii (NAV)	EUR 147.28
Cana (NAV) na konci minulého měsíce	EUR 146.07
Nejvyšší cena (NAV) za uplynulý rok (01/07/2016)	EUR 149.57
Nejnižší cena (NAV) za uplynulý rok (10/02/2016)	EUR 124.81
Celkový objem aktiv fondu (ml.)	USD 134.77
Celková čistá hodnota aktiv na akciovou třídu (mln.)	EUR 1.83
Průměrná životnost	0.25

### Poplatky

Poplatky hrazené z majetku fondu v průběhu roku (ongoing charge)	1.37%
Roční poplatek za správu	1.00%
Fixní poplatky za služby	0.30%

### 10 největších pozic

0.000% Treasury Bill 07/13/2017	15.55%
0.000% Treasury Bill 03/02/2017	13.31%
0.000% Treasury Bill 02/02/2017	11.03%
0.000% Treasury Bill 04/27/2017	9.50%
0.000% Treasury Bill 05/25/2017	8.81%
0.000% Treasury Bill 03/30/2017	8.36%
0.000% Treasury Bill 06/22/2017	7.59%
0.000% Treasury Bill 07/20/2017	7.58%
0.000% Treasury Bill 04/13/2017	6.08%
0.000% Treasury Bill 08/17/2017	4.93%

### Právní upozornění

Přečtěte si prosím upozornění na konci dokumentu.

# NN (L)

## Commodity Enhanced

### Statistika

EUR	1 rok	3 roky	5 let
Roční výnos portfolia (NET)	13.56	-11.30	-10.18
Standardní odchylka (volatilita)	10.85	13.02	12.14
Sharpe Ratio (**)	1.28	-0.86	-0.85
Alpha	2.64	0.01	-1.08
$\alpha$ (%)	1.51	1.27	0.20
Beta	0.89	0.90	0.89
R-Squared	0.97	0.98	0.97
Information Ratio	0.67	0.51	0.08
Tracking Error	2.25	2.47	2.50

(\*\*) 3 měsíční úroková sazba (měny u dané třídy fondu) se používá jako bezriziková míra pro výpočet ročního Sharpe Ratio.

### Rizikový profil

SRRI

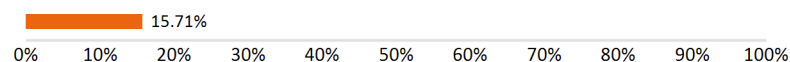


Historická data, která jsou použita pro výpočet rizikového ukazatele, nemusejí být spolehlivým vodítkem budoucího rizikového profilu fondu. *Není zaručeno, že tento rizikový ukazatel se nebude v průběhu času měnit. Nejnižší kategorie rizika neznámá, že investice je bez rizika.*

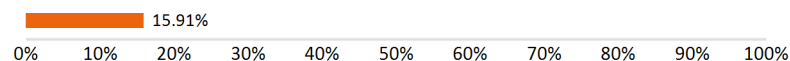
Tento fond patří do kategorie 5, protože tržní riziko spojené s finančními nástroji používanými k dosažení investičních cílů je považováno za vysoké.

Na tyto finanční nástroje mají vliv různé faktory. K těmto faktorům patří (nikoliv však výlučně) vývoj na finančních trzích a také vývoj ekonomické situace emitentů těchto nástrojů, kteří jsou sami ovlivňováni celkovou situací globální ekonomiky a politickými podmínkami, které panují v každé zemi. Likviditní riziko fondu je stanoveno jako střední. Likviditní rizika vznikají tam, kde je obtížné prodat specifickou podkladovou investici, což může způsobit obtíže při odkupu vaší investice z fondu. Investice do specifického tématu (jako je téma popsané v Cílech a investiční politice tohoto fondu) jsou více koncentrovány než investice do různých témat. Nelze poskytnout žádnou záruku ohledně návratnosti vaší počáteční investice. Zajišťování tříd akcií, což je metoda snažící se řídit specifické měnové riziko, může vyústit v dodatečné úvěrové riziko a zbytkové tržní riziko v závislosti na účinnosti provedeného zajištění.

#### Value at Risk (95 % anualizovaná)



#### Value at Risk (bez diverzifikace)



VaR (Value at Risk) je statistický ukazatel měřící maximální možnou roční ztrátu, která se může při dané míře pravděpodobnosti vyskytnout.

### Údaje k 31/01/2017

#### Měnová struktura

USD	100.30%
EUR	-0.30%

#### Ostatní třídy akcií

N Kapitalizační (zajištěná i)	LU0800559196
I Kapitalizační (zajištěná i)	LU0518135453
Zz Kapitalizační (zajištěná i)	LU1473481189

AKCIE

PEVNÝ VÝNOS

MULTI ASSET

STRUKTUROVANÉ PRODUKTY

PENĚŽNÍ TRH

### Právní upozornění

Přečtěte si prosím upozornění na konci dokumentu.

# NN (L)

## Commodity Enhanced

### Právní upozornění

1. Tento dokument má výhradně propagační charakter a veškerá v něm obsažená stanoviska nelze chápat jako nabídky, rady, ani doporučení ke koupi či prodeji investičních produktů, ani k podílení se na podobných transakcích. Informace obsažené v tomto materiálu nelze považovat ani za finanční či právní rady. Důvěra v informace obsažené v tomto materiálu je výhradním rizikem čtenáře a zcela závisí na jeho úsudku.

2. Fondy Luxembourg zmiňované v tomto dokumentu jsou podřízeným fondem investiční společnosti s variabilním kapitálem (SICAV), založené v Lucembursku. Společnosti SICAV získaly v Lucembursku veškerá nezbytná povolení ze strany Commission de Surveillance du Secteur Financier (CSSF). Podřízený fond i SICAV jsou zapsány u CSSF.

3. Veškeré hodnoty výkonnosti, které nejsou uvedeny v měně fondu, byly přepočteny na základě směnného kurzu. Výkonnost se vypočítává na základě čisté hodnoty aktiv na jednotku: NAV-NAV (s vyloučením veškerých vstupních poplatků; s reinvesticí realizovaných kapitálových zisků z cenných papírů), s reinvesticí výnosů. Pokud Fond investuje v zahraničí, jeho hodnota může vlivem směnných kurzů zahraničních měn kolísat. Průběžné poplatky jsou součtem veškerých provizí a nákladů průběžně srážených z průměrné hodnoty aktiv fondu (provozní výdaje). Jejich hodnota je vyjádřena jako procento aktiv fondu. Není-li uvedeno jinak, nejsou žádné údaje auditovány.

4. Investice s sebou přináší rizika, mezi která může patřit i riziko kapitálových ztrát. Věnujte, prosím, pozornost skutečnosti, že výše uvedená výkonnost je historickou skutečností a hodnota vašich investic může stoupat nebo klesat, a dále též skutečnosti, že dřívější výkonnost nezaručuje aktuální ani budoucí výkonnost. Dřívější výkonnost není ve vztahu k budoucím výsledkům jakkoli indikativní a v žádném případě ji za takovou nelze považovat. Cena Jednotek a veškeré výnosy z Jednotek mohou klesat, stejně jako stoupat, a nejsou garantovány. Investoři nemusí získat zpět plnou výši původně investované částky. Volatilita devizových kurzů představuje dodatečné riziko, související se směnnými kurzy. Investoři by neměli svá investiční rozhodnutí činit na základě tohoto dokumentu. Před uskutečněním investice si prostudujte prospekt. Hodnota vašich investic částečně závisí na vývoji na finančních trzích. S každým fondem navíc souvisí specifická rizika. Rizika a náklady specifické pro konkrétní fond jsou popsány v příslušném prospektu. Přesnější informace o investičním fondu, jeho nákladech a rizicích s ním spojených, najdete v příslušném prospektu, Klíčových informacích pro investory (KIID) a příslušných dodatcích. Tyto dokumenty spolu s výroční zprávou a společenskou smlouvou produktu/-ů se sídlem v Lucembursku jsou na vyžádání zdarma k dispozici na [www.nnip.com](http://www.nnip.com).

5. Jelikož produkt nemusí být v oblasti výkonu soudní pravomoci vašich soudů schválen nebo může být omezeno jeho nabízení, odpovídá za úplné splnění a dodržování veškerých platných zákonů a nařízení v příslušné jurisdikci každý čtenář. Podíly ve Fondu nebyly registrovány v souladu se Zákonem o cenných papírech, platným v USA od roku 1933, ani dle zákonů žádného ze států USA, a fond nebyl registrován v souladu se Zákonem o investičních společnostech, platným v USA od roku 1940. Podíly ve Fondu nelze nabízet, ani přímo či nepřímo prodávat ve Spojených státech nebo jménem nebo ve prospěch jakékoli osoby ze Spojených států, s výjimkou případů, povolených na základě udělené výjimky, nebo v rámci transakce, nepodléhající platné legislativě Spojených států o cenných papírech.

6. Tento dokument byl sestaven s náležitou pozorností a pečlivostí. Přestože byla obsahu tohoto dokumentu věnována mimořádná pozornost, nelze na jeho přesnost, správnost ani úplnost poskytnout žádné garance, záruky, ani v souvislosti s nimi činit jakákoli závazná prohlášení. Veškeré informace uvedené v tomto dokumentu podléhají možnosti změny nebo aktualizace bez předchozího upozornění. Pro aktualizaci informací, prosím, zašlete společnosti NN Investment Partners e-mail na adresu [info@nnip.com](mailto:info@nnip.com) nebo navštivte stránky [www.nnip.com](http://www.nnip.com). NN Investment Partners ani žádná jiná společnost nebo jednotka, náležící do skupiny NN Group, ani její představitelé, vedoucí pracovníci, ani zaměstnanci nenesou přímou ani nepřímou odpovědnost v souvislosti s informacemi a/nebo doporučeními jakéhokoli druhu, vyjádřenými v tomto dokumentu, ani za ně nijak neručí. Z informací uvedených v tomto dokumentu nelze vyvozovat žádná práva.

7. Nepřijímáme žádnou přímou ani nepřímou odpovědnost za škody utrpěné čtenáři nebo těmto čtenářům vzniklé na základě používání tohoto dokumentu, nebo v důsledku rozhodnutí, učiněných na základě tohoto dokumentu. Tuto prezentaci ani informace v ní obsažené není bez předchozího písemného svolení v žádné době povoleno kopírovat, reprodukovat, šířit, ani poskytovat jakýmkoli osobám. Veškeré nároky vzniklé z nebo v souvislosti s všeobecnými podmínkami tohoto zřeknutí se odpovědnosti se řídí českým právem.

Poznámka pod čarou

Data vztahující se k 10 největším pozicím a alokaci portfolia (pokud jsou k dispozici) neobsahují hotovost. Data vztahující se k alokaci aktiv, měn a ratingu jsou zobrazeny včetně hotovosti. Hotovost zahrnuje: Depozita, Cash Collateral, FX Spots, FX Forwards a další likvidní aktiva jako pohledávky a závazky. Alokační jsou založené na klasifikaci Market Data Vendors.