

NN (L)

Banking & Insurance

★★★★

Overall Morningstar Rating™

Morningstar Ratings 30/11/2016

★★★★

3-year Morningstar Rating™

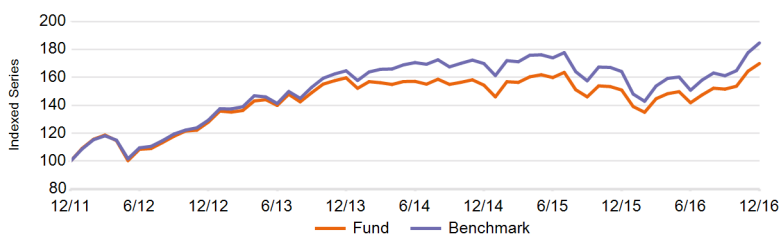
★★★★

5-year Morningstar Rating™

Investiční politika

Fond investuje do společností poskytujících finanční služby, jako jsou banky, poskytovatelé spotřebitelského financování, investiční banky, správci aktiv a pojišťovny. Portfolio je diverzifikované napříč různými zeměmi. V horizontu několika let se snažíme překonat výkonost srovnávacího indexu MSCI World Financials. Snažíme se zvyšovat hodnotu fondu výběrem akcií na základě důkladné analýzy společností. Než akcií zahrneme do fondu, pečlivě zvažujeme růstový potenciál její současné ceny a související rizika. Akcie fondu můžete prodat každý (pracovní) den, kdy se také vypočítává její aktuální hodnota. Cílem fondu není výplata dividend. Veškeré zisky dále investuje.

Výkonnost NET



Kumulativní výkonnost (NET %)

USD	1M	3M	6M	1Y	3Y	5Y	Since Inception
Fond	3.35	12.09	19.80	12.58	6.42	69.94	4.41
Benchmark	3.96	14.58	22.48	12.47	12.12	84.68	-

Roční výkonnost (NET %)

USD	1Y	3Y	5Y	Since Inception
Fond	12.58	2.10	11.19	0.28
Benchmark	12.47	3.89	13.05	-

Výkonnost v kalendářním roce (NET %)

USD	2016YTD	2015	2014	2013	2012	2011
Fond	12.58	-2.26	-3.27	24.78	27.97	-22.22
Benchmark	12.47	-3.37	3.17	27.33	29.36	-18.49

Údaje k 31/12/2016

Základní údaje

Typ fondu	EQUITY
Typ třídy akcií	X kapitalizační
Měna třídy akcií	USD
ISIN kód	LU0121172307
Bloomberg kód	INGLBIC LX
Reuters kód	LU0121172307.LUF
Telekurs kód	1165487
WKN kód	659187
Sedol kód	-
Sídlo	LUX
Benchmark	MSCI World Financials (Net) (customized MSCI Financials until 1 April 2003)
Frekvence výpočtu NAV	Daily

Informace o fondu

Založení fondu	25/08/1997
Založení třídy akcií	27/04/2001
Cena na 1 akcii (NAV)	USD 615.01
Cana (NAV) na konci minulého měsíce	USD 595.07
Nejvyšší cena (NAV) za uplynulý rok (09/12/2016)	USD 625.81
Nejnižší cena (NAV) za uplynulý rok (11/02/2016)	USD 459.37
Celkový objem aktiv fondu (ml.)	USD 167.63
Celková čistá hodnota aktiv na akciovou třídu (mln.)	USD 6.79

Poplatky

Poplatky hrazené z majetku fondu v průběhu roku (ongoing charge)	2.33%
Roční poplatek za správu	2.00%
Fixní poplatky za služby	0.25%

10 největších pozic

Bank Of America Corp	5.73%
Citigroup Inc	4.64%
Us Bancorp	3.20%
Toronto-Dominion Bank	3.05%
Pnc Financial Services Group	3.04%
Berkshire Hathaway Inc-CI B	3.01%
Prudential Financial Inc	2.84%
Bank Of Nova Scotia	2.77%
Discover Financial Services	2.69%
Sumitomo Mitsui Financial Gr	2.53%

Právní upozornění

Přečtěte si prosím upozornění na konci dokumentu.

NN (L)

Banking & Insurance

Statistika

USD	1 rok	3 roky	5 let
Roční výnos portfolia (NET)	12.58	2.10	11.19
Standardní odchylka (volatilita)	15.88	13.07	14.45
Sharpe Ratio (**)	0.74	0.13	0.75
Alpha	1.68	-1.45	-1.25
α (%)	0.10	-1.79	-1.87
Beta	0.85	0.91	0.96
R-Squared	0.99	0.97	0.98
Information Ratio	0.03	-0.71	-0.82
Tracking Error	3.19	2.53	2.26

(**) 3 měsíční úroková sazba (měny u dané třídy fondu) se používá jako bezriziková míra pro výpočet ročního Sharpe Ratio.

Rizikový profil

SRRI

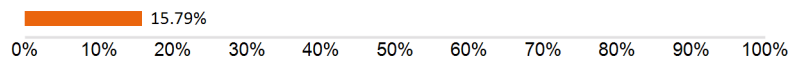


Historická data, která jsou použita pro výpočet rizikového ukazatele, nemusí být spolehlivým vodítkem budoucího rizikového profilu fondu. Není zaručeno, že tento rizikový ukazatel se nebude v průběhu času měnit. Nejvyšší kategorie rizika neznámá, že investice je bez rizika.

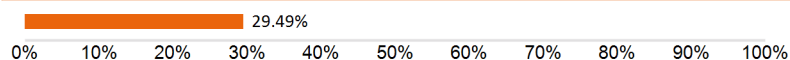
Tento fond patří do kategorie 6, protože tržní riziko spojené s akcie a/nebo finanční nástroje používanými k dosažení investičních cílů je považováno za vysoké.

Na tyto finanční nástroje mají vliv různé faktory. K těmto faktorům patří (nikoliv však výlučně) vývoj na finančních trzích a také vývoj ekonomické situace emitentů těchto nástrojů, kteří jsou sami ovlivňováni celkovou situací globální ekonomiky a politickými podmínkami, které panují v každé zemi. Na výkonnost fondu navíc mohou mít velký vliv i výkyvy měn. Investice do specifického tématu jsou více koncentrovány než investice do různých témat. Nelze poskytnout žádnou záruku ohledně návratnosti vaší počáteční investice.

Value at Risk (95 % anualizovaná)



Value at Risk (bez diverzifikace)



VaR (Value at Risk) je statistický ukazatel měřící maximální možnou roční ztrátu, která se může při dané míře pravděpodobnosti vyskytnout.

Údaje k 31/12/2016

Regionální struktura

Spojené Státy Americké	46.81%
Kanada	10.51%
Velká Británie	6.07%
Japonsko	5.31%
Austrálie	4.55%
Švýcarsko	4.45%
Francie	3.89%
Singapur	3.37%
Nizozemí	3.36%
Dánsko	2.13%
Ostatní	9.57%

Měnová struktura

USD	49.75%
CAD	10.51%
EUR	10.16%
GBP	6.06%
JPY	5.28%
Ostatní	18.25%

Sektorové složení

Banky	52.79%
Pojišťovnictví	24.98%
Diverzifikované	21.73%
Finančnictví	0.50%
Reality	0.50%

Ostatní třídy akcií

P kapitalizační	LU0119198637
Z kapitalizační	LU0555015303
I kapitalizační	LU0242142148
P růstová	LU0119198710

AKCIE

PEVNÝ VÝNOS

MULTI ASSET

STRUKTUROVANÉ PRODUKTY

PENĚŽNÍ TRH

Právní upozornění

Přečtěte si prosím upozornění na konci dokumentu.

NN (L)

Banking & Insurance

Právní upozornění

1. Tento dokument má výhradně propagační charakter a veškerá v něm obsažená stanoviska nelze chápat jako nabídky, rady, ani doporučení ke koupi či prodeji investičních produktů, ani k podílení se na podobných transakcích. Informace obsažené v tomto materiálu nelze považovat ani za finanční či právní rady. Důvěra v informace obsažené v tomto materiálu je výhradním rizikem čtenáře a zcela závisí na jeho úsudku.

2. Fondy Luxembourg zmiňované v tomto dokumentu jsou podřízeným fondem investiční společnosti s variabilním kapitálem (SICAV), založené v Lucembursku. Společnosti SICAV získaly v Lucembursku veškerá nezbytná povolení ze strany Commission de Surveillance du Secteur Financier (CSSF). Podřízený fond i SICAV jsou zapsány u CSSF.

3. Veškeré hodnoty výkonnosti, které nejsou uvedeny v měně fondu, byly přepočteny na základě směnného kurzu. Výkonnost se vypočítává na základě čisté hodnoty aktiv na jednotku: NAV-NAV (s vyloučením veškerých vstupních poplatků; s reinvesticí realizovaných kapitálových zisků z cenných papírů), s reinvesticí výnosů. Pokud Fond investuje v zahraničí, jeho hodnota může vlivem směnných kurzů zahraničních měn kolísat. Průběžné poplatky jsou součtem veškerých provizí a nákladů průběžně srážených z průměrné hodnoty aktiv fondu (provozní výdaje). Jejich hodnota je vyjádřena jako procento aktiv fondu. Není-li uvedeno jinak, nejsou žádné údaje auditovány.

4. Investice s sebou přináší rizika, mezi která může patřit i riziko kapitálových ztrát. Věnujte, prosím, pozornost skutečnosti, že výše uvedená výkonnost je historickou skutečností a hodnota vašich investic může stoupat nebo klesat, a dále též skutečnosti, že dřívější výkonnost nezaručuje aktuální ani budoucí výkonnost. Dřívější výkonnost není ve vztahu k budoucím výsledkům jakkoli indikativní a v žádném případě ji za takovou nelze považovat. Cena Jednotek a veškeré výnosy z Jednotek mohou klesat, stejně jako stoupat, a nejsou garantovány. Investoři nemusí získat zpět plnou výši původně investované částky. Volatilita devizových kurzů představuje dodatečné riziko, související se směnnými kurzy. Investoři by neměli svá investiční rozhodnutí činit na základě tohoto dokumentu. Před uskutečněním investice si prostudujte prospekt. Hodnota vašich investic částečně závisí na vývoji na finančních trzích. S každým fondem navíc souvisí specifická rizika. Rizika a náklady specifické pro konkrétní fond jsou popsány v příslušném prospektu. Přesnější informace o investičním fondu, jeho nákladech a rizicích s ním spojených, najdete v příslušném prospektu, Klíčových informacích pro investory (KIID) a příslušných dodatcích. Tyto dokumenty spolu s výroční zprávou a společenskou smlouvou produktu/-ů se sídlem v Lucembursku jsou na vyžádání zdarma k dispozici na www.nnip.com.

5. Jelikož produkt nemusí být v oblasti výkonu soudní pravomoci vašich soudů schválen nebo může být omezeno jeho nabízení, odpovídá za úplné splnění a dodržování veškerých platných zákonů a nařízení v příslušné jurisdikci každý čtenář. Podíly ve Fondu nebyly registrovány v souladu se Zákonem o cenných papírech, platným v USA od roku 1933, ani dle zákonů žádného ze států USA, a fond nebyl registrován v souladu se Zákonem o investičních společnostech, platným v USA od roku 1940. Podíly ve Fondu nelze nabízet, ani přímo či nepřímo prodávat ve Spojených státech nebo jménem nebo ve prospěch jakékoli osoby ze Spojených států, s výjimkou případů, povolených na základě udělené výjimky, nebo v rámci transakce, nepodléhající platné legislativě Spojených států o cenných papírech.

6. Tento dokument byl sestaven s náležitou pozorností a pečlivostí. Přestože byla obsahu tohoto dokumentu věnována mimořádná pozornost, nelze na jeho přesnost, správnost ani úplnost poskytnout žádné garance, záruky, ani v souvislosti s nimi činit jakákoli závazná prohlášení. Veškeré informace uvedené v tomto dokumentu podléhají možnosti změny nebo aktualizace bez předchozího upozornění. Pro aktualizaci informací, prosím, zašlete společnosti NN Investment Partners e-mail na adresu info@nnip.com nebo navštivte stránky www.nnip.com. NN Investment Partners ani žádná jiná společnost nebo jednotka, náležící do skupiny NN Group, ani její představitelé, vedoucí pracovníci, ani zaměstnanci nenesou přímou ani nepřímou odpovědnost v souvislosti s informacemi a/nebo doporučeními jakéhokoli druhu, vyjádřenými v tomto dokumentu, ani za ně nijak neručí. Z informací uvedených v tomto dokumentu nelze vyvozovat žádná práva.

7. Nepřijímáme žádnou přímou ani nepřímou odpovědnost za škody utrpěné čtenáři nebo těmto čtenářům vzniklé na základě používání tohoto dokumentu, nebo v důsledku rozhodnutí, učiněných na základě tohoto dokumentu. Tuto prezentaci ani informace v ní obsažené není bez předchozího písemného svolení v žádné době povoleno kopírovat, reprodukovat, šířit, ani poskytovat jakýmkoli osobám. Veškeré nároky vzniklé z nebo v souvislosti s všeobecnými podmínkami tohoto zřeknutí se odpovědnosti se řídí českým právem.

Poznámka pod čarou

Data vztahující se k 10 největším pozicím a alokaci portfolia (pokud jsou k dispozici) neobsahují hotovost. Data vztahující se k alokaci měn a ratingu neobsahují hotovost. Hotovost zahrnuje: Depozita, Cash Collateral, FX Spots, FX Forwards a další likvidní aktiva jako pohledávky a závazky. Alokační jsou založené na klasifikaci Market Data Vendors.