

NN (L)

Global High Yield

★★

Overall Morningstar Rating™

Morningstar Ratings 31/10/2016

★★

3-year Morningstar Rating™

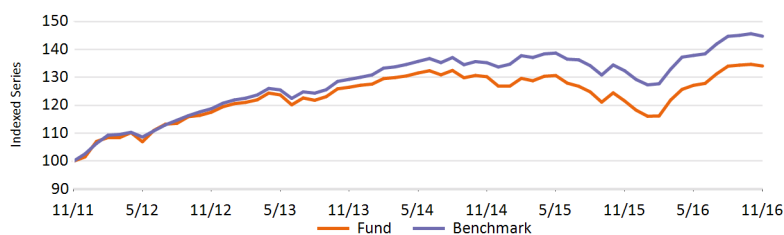
★★★

5-year Morningstar Rating™

Investiční politika

Fond investuje zejména do diverzifikovaného portfolia globálních firemních dluhopisů s vyšším rizikem a tedy s vyšší úrokovou sazbou (takzvané dluhopisy s vysokým výnosem, s ratingem nižším než BBB). K sestavení optimálního portfolia ve fondu využíváme vlastní analýzy jednotlivých emitentů podnikových dluhopisů v kombinaci s analýzou trhu jako celku. Snažíme se využívat rozdíly ve výnosech těchto dluhopisů v rámci sektorů a mezi regiony, sektory a různými hodnoceními kvality (ratingy). Rozdíly ve výnosech v rámci sektoru se mohou významně lišit. Proto věříme, že důležitou součástí investování do nástrojů s vysokým výnosem je pečlivý výběr a diverzifikace emitentů. V horizontu několika let se snažíme překonat výkonnost srovnávacího indexu složeného ze 70 % Barclays Capital US High Yield, 30% Barclays Capital Pan-European High Yield, 2% issuers capped ex Financial subord hedged (EUR). Zajištěním se snažíme zamezit měnovým rizikům pro investory investující v eurech (EUR). Veškerá měnová rizika v referenčním indexu tohoto dílčího fondu zajišťujeme vůči referenční měně této třídy akcií (EUR). Rizika měnových fluktací vůči EUR, která souvisejí s nadprůměrnými a podprůměrnými pozicemi v portfoliu oproti referenčnímu indexu dílčího fondu, u této třídy akcií zůstávají. Zajištění měnového rizika spočívá ve vytvoření protikladné pozice v jiné měně. Akcie fondu můžete prodat každý (pracovní) den, kdy se také vypočítává jejich aktuální hodnota. Cílem fondu není výplata dividend. Veškeré zisky dále investuje.

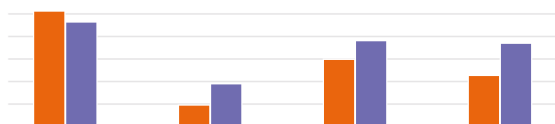
Výkonnost NET



Kumulativní výkonnost (NET %)

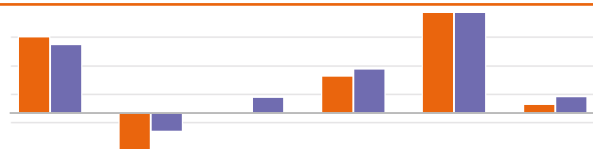
EUR	1M	3M	6M	1Y	3Y	5Y	Since Inception
● Fond	-0.44	0.05	5.44	10.29	6.02	34.08	100.91
● Benchmark	-0.60	0.03	5.00	9.35	11.95	44.76	205.41

Roční výkonnost (NET %)



EUR	1Y	3Y	5Y	Since Inception
● Fond	10.29	1.97	6.04	4.59
● Benchmark	9.35	3.84	7.68	7.45

Výkonnost v kalendářním roce (NET %)



EUR	2016YTD	2015	2014	2013	2012	2011
● Fond	13.38	-6.78	-0.26	6.45	17.68	1.49
● Benchmark	12.01	-3.36	2.83	7.70	17.67	2.88

Údaje k 30/11/2016

Základní údaje

Typ fondu	FIXED INCOME
Typ třídy akcií	P Kapitalizační (zajištěná iii)
Měna třídy akcií	EUR
ISIN kód	LU0546918664
Bloomberg kód	IGHPCEH LX
Reuters kód	LU0546918664.LUF
Telekurs kód	11789795
WKN kód	A1H9S8
Sedol kód	-
Sídlo	LUX
Benchmark	70% Barclays US High Yield; 30% Barclays Pan-European High Yield constrained index; ex subord-financ
Frekvence výpočtu NAV	Daily

Informace o fondu

Založení fondu	29/04/2011
Založení třídy akcií	02/05/2011
Cena na 1 akcii	EUR 502.28
NAV na konci minulého měsíce	EUR 504.48
Nejvyšší cena za uplynulý rok (25/10/2016)	EUR 509.25
Nejnižší cena za uplynulý rok (11/02/2016)	EUR 419.06
Celkový objem aktiv fondu (ml.)	EUR 3,683.91
celková čistá hodnota aktiv na akciovou třídu	EUR 19.67
Durace	3.83
Průměrný kreditní rating	B-
Výnos do splatnosti	6.67
výnos do splatnosti	6.45

Poplatky

Poplatky hrazené z majetku fondu v průběhu roku	1.35%
Roční poplatek za správu	1.00%
Fixní poplatky za služby	0.25%

největších pozic

4.000% Wind Acquisition Finance Spa 07/15/2020	1.39%
7.250% Altice Luxembourg Sa 05/15/2022	1.36%
5.375% Sfr Group Sa 05/15/2022	1.00%
2.750% Zf Na Capital 04/27/2023	0.95%
5.250% Hca Inc 04/15/2025	0.91%
5.625% Sabine Pass Liquefaction 03/01/2025	0.88%
3.750% Ziggo Secured Finance Bv 01/15/2025	0.76%
6.750% Tenet Healthcare Corp 06/15/2023	0.73%
6.900% Sprint Capital Corp 05/01/2019	0.67%
9.375% Cemex Finance Llc 10/12/2022	0.66%

Právní upozornění

Přečtěte si prosím upozornění na konci dokumentu.

NN (L)

Global High Yield

Statistika

EUR	1 rok	3 roky	5 let
roční výnos portfolia (NET)	10.29	1.97	6.04
Standardní odchylka	7.36	6.17	6.29
Sharpe Ratio (**)	1.43	0.32	0.94
Alpha	-0.11	-2.23	-2.52
α (%)	0.94	-1.87	-1.64
Beta	1.11	1.12	1.14
R-Squared	0.98	0.96	0.90
Information Ratio	0.72	-1.35	-0.79
Tracking Error	1.31	1.38	2.08

(**) 3 měsíční úroková sazba (měny u dané třídy fondu) se používá jako bezriziková míra pro výpočet ročního Sharpe Ratio.

Rizikový profil

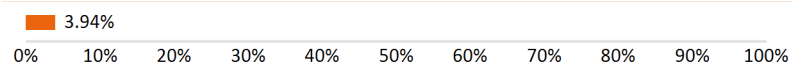


Historická data, která jsou použita pro výpočet rizikového ukazatele, nemusí být spolehlivým vodítkem budoucího rizikového profilu fondu. Není zaručeno, že tento rizikový ukazatel se nebude v průběhu času měnit. Nejnižší kategorie rizika neznamená, že investice je bez rizika.

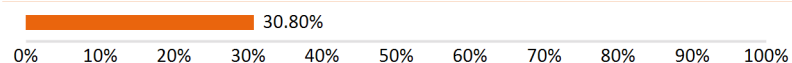
Tento fond je v kategorii 4 kvůli chování produktu během období měření výkonnosti. Bere se do úvahy celková tržní riziko, se zohledněním minulých výkonností a budoucího potenciálního vývoje trhů, souvisejících s dluhopisy používaným k dosažení investičního cíle vysoké.

Na tyto finanční nástroje mají vliv různé faktory. K těmto faktorům patří (nikoliv však výlučně) vývoj na finančních trzích a také vývoj ekonomické situace emitentů těchto nástrojů, kteří jsou sami ovlivňováni celkovou situací globální ekonomiky a politickými podmínkami, které panují v každé zemi. Očekávané kreditní riziko, riziko selhání emitentů, u podkladových investic je vysoké. Likviditní riziko fondu je stanoveno jako vysoké. Likviditní rizika vznikají tam, kde je obtížné prodat specifickou podkladovou investici, což může způsobit obtíže při odkupu vaší investice z fondu. Na výkonnost fondu navíc mohou mít velký vliv i výkyvy měn. Investice do specifického tématu (jako je téma popsané v Cílech a investiční politice tohoto fondu) jsou více koncentrovány než investice do různých témat. Nelze poskytnout žádnou záruku ohledně návratnosti vaší počáteční investice. Zajišťování tříd akcií, což je metoda snažící se řídit specifické měnové riziko, může vyústit v dodatečné úvěrové riziko a zbytkové tržní riziko v závislosti na účinnosti provedeného zajištění.

Value at Risk (95 % anualizovaná)



Value at Risk (bez diverzifikace)



VaR (Value at Risk) je statistický ukazatel měřící maximální možnou roční ztrátu, která se může při dané míře pravděpodobnosti vyskytnout.

Údaje k 30/11/2016

Regionální struktura

Spojené Státy Americké	68.55%
Německo	4.69%
Lucembursko	3.44%
Itálie	3.17%
Francie	2.88%
Nizozemí	2.63%
Velká Británie	2.33%
Kanada	1.94%
Španělsko	1.61%
Čína	1.10%
Ostatní	7.67%

Měnová struktura

USD	69.16%
EUR	25.74%
GBP	4.72%
CHF	0.37%

Sektorové složení

Komunikace	47.16%
Energetika	21.79%
Technologie	13.46%
Bankovníctví	6.75%
Přeprava	4.96%
Pojišťovnictví	3.70%
Makléřství	1.10%
Informační Technologie	0.67%
Reity	0.36%
Agentura	0.03%

alokace ratingu

BBB	3.22%
BB	31.86%
B	36.70%
CCC	19.62%
CC	1.57%
C	1.19%
Cash	5.22%
Ostatní	0.62%

Citlivost úrokové míry

do 1 roku	1.58%
1 – 3 roky	12.60%
3 – 5 let	27.39%
5 – 7 let	25.24%
7 – 10 let	29.50%
> 10 let	3.70%

Ostatní třídy akcií

X Kapitalizační (zajištěná iii)	LU0548664886
N Kapitalizační (zajištěná iii)	LU0953792222
P Distribuční (zajištěná iii)	LU0555026763
Y Distribuční(M) (zajištěná iii)	LU0756536974
I Distribuční(Q) (zajištěná iii)	LU0643860850
X Distribuční(M) (zajištěná iii)	LU0546919985
I Kapitalizační (zajištěná iii)	LU0555026920
Z Distribuční (zajištěná iii)	LU0870668513
Y Kapitalizační (zajištěná iii)	LU0756536628
N Distribuční(Q) (zajištěná iii)	LU0999098899
Zz Distribuční (zajištěná iii)	LU1473482823

Právní upozornění

Přečtěte si prosím upozornění na konci dokumentu.

NN (L)

Global High Yield

Právní upozornění

1. Tento dokument má výhradně propagační charakter a veškerá v něm obsažená stanoviska nelze chápat jako nabídky, rady, ani doporučení ke koupi či prodeji investičních produktů, ani k podílení se na podobných transakcích. Informace obsažené v tomto materiálu nelze považovat ani za finanční či právní rady. Důvěra v informace obsažené v tomto materiálu je výhradním rizikem čtenáře a zcela závisí na jeho úsudku.

2. Fondy Luxembourg zmiňované v tomto dokumentu jsou podřízeným fondem investiční společnosti s variabilním kapitálem (SICAV), založené v Lucembursku. Společnosti SICAV získaly v Lucembursku veškerá nezbytná povolení ze strany Commission de Surveillance du Secteur Financier (CSSF). Podřízený fond i SICAV jsou zapsány u CSSF.

3. Veškeré hodnoty výkonnosti, které nejsou uvedeny v měně fondu, byly přepočteny na základě směnného kurzu. Výkonnost se vypočítává na základě čisté hodnoty aktiv na jednotku: NAV-NAV (s vyloučením veškerých vstupních poplatků; s reinvesticí realizovaných kapitálových zisků z cenných papírů), s reinvesticí výnosů. Pokud Fond investuje v zahraničí, jeho hodnota může vlivem směnných kurzů zahraničních měn kolísat. Průběžné poplatky jsou součtem veškerých provizí a nákladů průběžně srážených z průměrné hodnoty aktiv fondu (provazní výdaje). Jejich hodnota je vyjádřena jako procento aktiv fondu. Není-li uvedeno jinak, nejsou žádné údaje auditovány.

4. Investice s sebou přináší rizika, mezi která může patřit i riziko kapitálových ztrát. Věnujte, prosím, pozornost skutečnosti, že výše uvedená výkonnost je historickou skutečností a hodnota vašich investic může stoupat nebo klesat, a dále též skutečnosti, že dřívější výkonnost nezaručuje aktuální ani budoucí výkonnost. Dřívější výkonnost není ve vztahu k budoucím výsledkům jakkoli indikativní a v žádném případě ji za takovou nelze považovat. Cena Jednotek a veškeré výnosy z Jednotek mohou klesat, stejně jako stoupat, a nejsou garantovány. Investoři nemusí získat zpět plnou výši původně investované částky. Volatilita devizových kurzů představuje dodatečné riziko, související se směnnými kurzy. Investoři by neměli svá investiční rozhodnutí činit na základě tohoto dokumentu. Před uskutečněním investice si prostudujte prospekt. Hodnota vašich investic částečně závisí na vývoji na finančních trzích. S každým fondem navíc souvisí specifická rizika. Rizika a náklady specifické pro konkrétní fond jsou popsány v příslušném prospektu. Přesnější informace o investičním fondu, jeho nákladech a rizicích s ním spojených, najdete v příslušném prospektu, Klíčových informacích pro investory (KIID) a příslušných dodatcích. Tyto dokumenty spolu s výroční zprávou a společenskou smlouvou produktu/-ů se sídlem v Lucembursku jsou na vyžádání zdarma k dispozici na www.nnip.com.

5. Jelikož produkt nemusí být v oblasti výkonu soudní pravomoci vašich soudů schválen nebo může být omezeno jeho nabízení, odpovídá za úplné splnění a dodržování veškerých platných zákonů a nařízení v příslušné jurisdikci každý čtenář. Podíly ve Fondu nebyly registrovány v souladu se Zákonem o cenných papírech, platným v USA od roku 1933, ani dle zákonů žádného ze států USA, a fond nebyl registrován v souladu se Zákonem o investičních společnostech, platným v USA od roku 1940. Podíly ve Fondu nelze nabízet, ani přímo či nepřímo prodávat ve Spojených státech nebo jménem nebo ve prospěch jakékoli osoby ze Spojených států, s výjimkou případů, povolených na základě udělené výjimky, nebo v rámci transakce, nepodléhající platné legislativě Spojených států o cenných papírech.

6. Tento dokument byl sestaven s náležitou pozorností a pečlivostí. Přestože byla obsahu tohoto dokumentu věnována mimořádná pozornost, nelze na jeho přesnost, správnost ani úplnost poskytnout žádné garance, záruky, ani v souvislosti s nimi činit jakákoli závazná prohlášení. Veškeré informace uvedené v tomto dokumentu podléhají možnosti změny nebo aktualizace bez předchozího upozornění. Pro aktualizaci informací, prosím, zašlete společnosti NN Investment Partners e-mail na adresu info@nnip.com nebo navštivte stránky www.nnip.com. NN Investment Partners ani žádná jiná společnost nebo jednotka, náležící do skupiny NN Group, ani její představitelé, vedoucí pracovníci, ani zaměstnanci nenesou přímou ani nepřímou odpovědnost v souvislosti s informacemi a/nebo doporučeními jakéhokoli druhu, vyjádřenými v tomto dokumentu, ani za ně nijak neručí. Z informací uvedených v tomto dokumentu nelze vyvozovat žádná práva.

7. Nepřijímáme žádnou přímou ani nepřímou odpovědnost za škody utrpěné čtenáři nebo těmto čtenářům vzniklé na základě používání tohoto dokumentu, nebo v důsledku rozhodnutí, učiněných na základě tohoto dokumentu. Tuto prezentaci ani informace v ní obsažené není bez předchozího písemného svolení v žádné době povoleno kopírovat, reprodukovat, šířit, ani poskytovat jakýmkoli osobám. Veškeré nároky vzniklé z nebo v souvislosti s všeobecnými podmínkami tohoto zřeknutí se odpovědnosti se řídí českým právem.

Poznámka pod čarou

Data vztahující se k 10 největším pozicím a alokaci portfolia (pokud jsou k dispozici) neobsahují hotovost. Data vztahující se k alokaci měn a ratingu neobsahují hotovost. Hotovost zahrnuje: Depozita, Cash Collateral, FX Spots, FX Forwards a další likvidní aktiva jako pohledávky a závazky. Alokační jsou založené na klasifikaci Market Data Vendors.