

NN (L)

## US Enhanced Core Concentrated Equity

★★★★

Overall Morningstar Rating™

★★★★

3-year Morningstar Rating™

★★★★

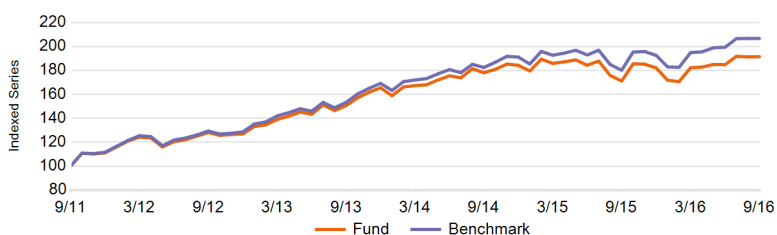
5-year Morningstar Rating™

Morningstar Ratings 31/08/2016

## Investiční politika

Fond investuje zejména do společností založených, kotovaných nebo obchodovaných ve Spojených státech amerických. Využíváme modelových strategií sestavených ke zjištění atraktivitu investice. Současná a historická data se analyzují tak, aby nám umožnila předpovídat výnosy a následně stanovit váhu akcií v portfoliu ve vztahu k pozici stejné akcie ve srovnávacím indexu S&P 500 NR při zohlednění souvisejících rizik a obchodních nákladů na každou akcii. Naším cílem je vytvořit portfolio, které maximalizuje výnosy a řídí riziko. V horizontu několika let se snažíme překonat výkonnost srovnávacího indexu S&P 500 NR (čistý výnos). Akcie fondu můžete prodat každý (pracovní) den, kdy se také vypočítává jejich aktuální hodnota. Cílem fondu není výplata dividend. Veškeré zisky dále investuje.

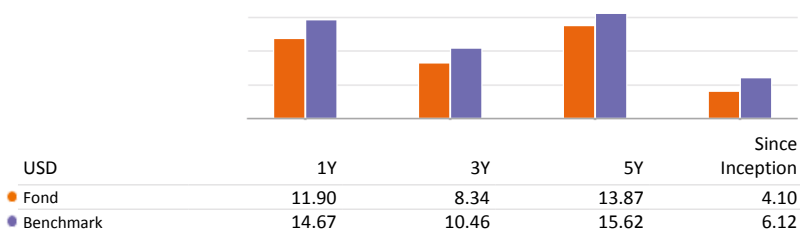
## Výkonnost NET



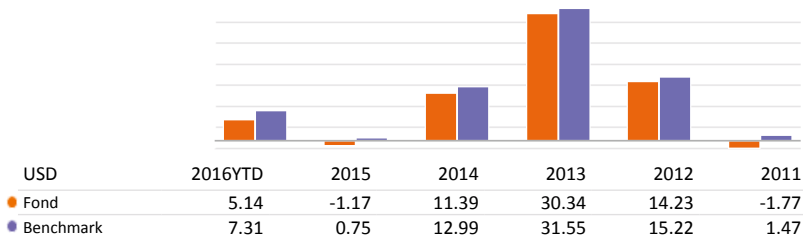
## Kumulativní výkonnost (NET %)

USD	1M	3M	6M	1Y	3Y	5Y	Since Inception
● Fond	0.10	3.60	5.09	11.90	27.15	91.46	113.81
● Benchmark	-0.02	3.69	6.06	14.67	34.78	106.65	207.45

## Roční výkonnost (NET %)



## Výkonnost v kalendářním roce (NET %)



Údaje k 30/09/2016

## Základní údaje

Typ fondu	EQUITY
Typ třídy akcií	P kapitalizační
Měna třídy akcií	USD
ISIN kód	LU0082087940
Bloomberg kód	INGNAUA LX
Reuters kód	LU0082087940.LUF
Telekurs kód	791300
WKN kód	989480
Sedol kód	-
Sídlo	LUX
Benchmark	S&P 500 Net (FT North America TR until 1 Oct 2002)
Frekvence výpočtu NAV	Daily

## Informace o fondu

Založení fondu	17/12/2001
Založení třídy akcií	17/12/2001
Cena na 1 akcii	USD 106.95
NAV na konci minulého měsíce	USD 106.84
Nejvyšší cena za uplynulý rok (23/08/2016)	USD 107.70
Nejnižší cena za uplynulý rok (11/02/2016)	USD 90.18
Celkový objem aktiv fondu (ml.)	USD 253.58
celková čistá hodnota aktiv na akciovou třídu	USD 58.87

## Poplatky

Poplatky hrazené z majetku fondu v průběhu roku	1.64%
Roční poplatek za správu	1.30%
Fixní poplatky za služby	0.25%

## největších pozic

Apple Inc	3.91%
Microsoft Corp	2.89%
Amazon.Com Inc	2.55%
Facebook Inc-A	2.32%
At&T Inc	2.12%
Jpmorgan Chase & Co	2.07%
Chevron Corp	1.85%
Merck & Co. Inc.	1.67%
Cisco Systems Inc	1.65%
Pepsico Inc	1.63%

## Právní upozornění

Přečtěte si prosím upozornění na konci dokumentu.

# NN (L)

## US Enhanced Core Concentrated Equity

### Statistika

USD	1 rok	3 roky	5 let
roční výnos portfolia (NET)	11.90	8.34	13.87
Standardní odchylka	13.03	11.11	11.30
Sharpe Ratio (**)	0.86	0.72	1.19
Alpha	-3.00	-2.15	-1.71
α (%)	-2.78	-2.12	-1.75
Beta	1.04	1.02	1.01
R-Squared	1.00	0.99	0.99
Information Ratio	-2.91	-2.14	-1.91
Tracking Error	0.95	0.99	0.92

(\*\*) 3 měsíční úroková sazba (měny u dané třídy fondu) se používá jako bezriziková míra pro výpočet ročního Sharpe Ratio.

### Rizikový profil

SRRI

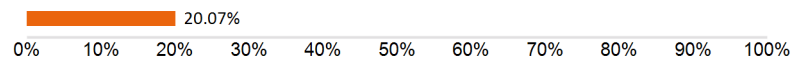


Historická data, která jsou použita pro výpočet rizikového ukazatele, nemusejí být spolehlivým vodítkem budoucího rizikového profilu fondu. Není zaručeno, že tento rizikový ukazatel se nebude v průběhu času měnit. Nejvyšší kategorie rizika neznámá, že investice je bez rizika.

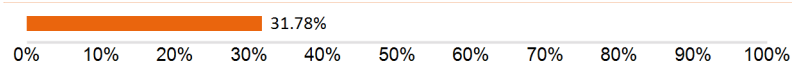
Tento fond patří do kategorie 5, protože tržní riziko spojené s akcie a/nebo finanční nástroje používanými k dosažení investičních cílů je považováno za vysoké.

Akcie a/nebo finanční nástroje ovlivňují různé faktory. K nim patří (nikoliv však výlučně) vývoj na finančních trzích a také ekonomický vývoj emitentů těchto akcií a/nebo finančních nástrojů, kteří jsou sami ovlivněni jak světovou hospodářskou situací, tak hospodářskými a politickými podmínkami konkrétní země. Fond může investovat do různých geografických oblastí, většina investic je ale koncentrována do jednoho specifického regionu. Nelze poskytnout žádnou záruku ohledně návratnosti vaší počáteční investice.

#### Value at Risk (95 % anualizovaná)



#### Value at Risk (bez diverzifikace)



VaR (Value at Risk) je statistický ukazatel měřící maximální možnou roční ztrátu, která se může při dané míře pravděpodobnosti vyskytnout.

Údaje k 30/09/2016

### Regionální struktura

Spojené Státy Americké	97.94%
Nizozemí	1.07%
Kanada	0.52%
Izrael	0.46%

### Měnová struktura

USD	99.97%
EUR	0.03%

### Sektorové složení

Informační Technologie	21.28%
Zdravotnictví	14.99%
Spotřební Volný	12.70%
Spotřební Běžné	11.72%
Finančnictví	11.47%
Průmysl	8.91%
Energetika	7.52%
Energie	4.22%
Materiály	4.03%
Telekomunikační Služby	3.17%

### Ostatní třídy akcií

P růstová	LU0082088088
I kapitalizační	LU0191250843
X kapitalizační	LU0113305253

EQUITIES

FIXED INCOME

MULTI ASSET

STRUCTURED

MONEY MARKET

### Právní upozornění

Přečtěte si prosím upozornění na konci dokumentu.

# NN (L)

## US Enhanced Core Concentrated Equity

### Právní upozornění

1. Tento dokument má výhradně propagační charakter a veškerá v něm obsažená stanoviska nelze chápat jako nabídky, rady, ani doporučení ke koupi či prodeji investičních produktů, ani k podílení se na podobných transakcích. Informace obsažené v tomto materiálu nelze považovat ani za finanční či právní rady. Důvěra v informace obsažené v tomto materiálu je výhradním rizikem čtenáře a zcela závisí na jeho úsudku.
2. Fondy Luxembourg zmiňované v tomto dokumentu jsou podřízeným fondem investiční společnosti s variabilním kapitálem (SICAV), založené v Lucembursku. Společnosti SICAV získaly v Lucembursku veškerá nezbytná povolení ze strany Commission de Surveillance du Secteur Financier (CSSF). Podřízený fond i SICAV jsou zapsány u CSSF.
3. Veškeré hodnoty výkonnosti, které nejsou uvedeny v měně fondu, byly přepočteny na základě směnného kurzu. Výkonnost se vypočítává na základě čisté hodnoty aktiv na jednotku: NAV-NAV (s vyloučením veškerých vstupních poplatků; s reinvesticí realizovaných kapitálových zisků z cenných papírů), s reinvesticí výnosů. Pokud Fond investuje v zahraničí, jeho hodnota může vlivem směnných kurzů zahraničních měn kolísat. Průběžné poplatky jsou součtem veškerých provizí a nákladů průběžně srážených z průměrné hodnoty aktiv fondu (provozní výdaje). Jejich hodnota je vyjádřena jako procento aktiv fondu. Není-li uvedeno jinak, nejsou žádné údaje auditovány.
4. Investice s sebou přináší rizika, mezi která může patřit i riziko kapitálových ztrát. Věnujte, prosím, pozornost skutečnosti, že výše uvedená výkonnost je historickou skutečností a hodnota vašich investic může stoupat nebo klesat, a dále též skutečnosti, že dřívější výkonnost nezaručuje aktuální ani budoucí výkonnost. Dřívější výkonnost není ve vztahu k budoucím výsledkům jakkoli indikativní a v žádném případě ji za takovou nelze považovat. Cena Jednotek a veškeré výnosy z Jednotek mohou klesat, stejně jako stoupat, a nejsou garantovány. Investoři nemusí získat zpět plnou výši původně investované částky. Volatilita devizových kurzů představuje dodatečné riziko, související se směnnými kurzy. Investoři by neměli svá investiční rozhodnutí činit na základě tohoto dokumentu. Před uskutečněním investice si prostudujte prospekt. Hodnota vašich investic částečně závisí na vývoji na finančních trzích. S každým fondem navíc souvisí specifická rizika. Rizika a náklady specifické pro konkrétní fond jsou popsány v příslušném prospektu. Přesnější informace o investičním fondu, jeho nákladech a rizicích s ním spojených, najdete v příslušném prospektu, Klíčových informacích pro investory (KIID) a příslušných dodatcích. Tyto dokumenty spolu s výroční zprávou a společenskou smlouvou produktu/-ů se sídlem v Lucembursku jsou na vyžádání zdarma k dispozici na [www.nnip.com](http://www.nnip.com).
5. Jelikož produkt nemusí být v oblasti výkonu soudní pravomoci vašich soudů schválen nebo může být omezeno jeho nabízení, odpovídá za úplné splnění a dodržování veškerých platných zákonů a nařízení v příslušné jurisdikci každý čtenář. Podíly ve Fondu nebyly registrovány v souladu se Zákonem o cenných papírech, platným v USA od roku 1933, ani dle zákonů žádného ze států USA, a fond nebyl registrován v souladu se Zákonem o investičních společnostech, platným v USA od roku 1940. Podíly ve Fondu nelze nabízet, ani přímo či nepřímo prodávat ve Spojených státech nebo jménem nebo ve prospěch jakékoli osoby ze Spojených států, s výjimkou případů, povolených na základě udělené výjimky, nebo v rámci transakce, nepodléhající platné legislativě Spojených států o cenných papírech.
6. Tento dokument byl sestaven s náležitou pozorností a pečlivostí. Přestože byla obsahu tohoto dokumentu věnována mimořádná pozornost, nelze na jeho přesnost, správnost ani úplnost poskytnout žádné garance, záruky, ani v souvislosti s nimi činit jakákoli závazná prohlášení. Veškeré informace uvedené v tomto dokumentu podléhají možnosti změny nebo aktualizace bez předchozího upozornění. Pro aktualizaci informací, prosím, zašlete společnosti NN Investment Partners e-mail na adresu [info@nnip.com](mailto:info@nnip.com) nebo navštivte stránky [www.nnip.com](http://www.nnip.com). NN Investment Partners ani žádná jiná společnost nebo jednotka, náležící do skupiny NN Group, ani její představitelé, vedoucí pracovníci, ani zaměstnanci nenesou přímou ani nepřímou odpovědnost v souvislosti s informacemi a/nebo doporučeními jakéhokoli druhu, vyjádřenými v tomto dokumentu, ani za ně nijak neručí. Z informací uvedených v tomto dokumentu nelze vyvozovat žádná práva.
7. Nepřijímáme žádnou přímou ani nepřímou odpovědnost za škody utrpěné čtenáři nebo těmto čtenářům vzniklé na základě používání tohoto dokumentu, nebo v důsledku rozhodnutí, učiněných na základě tohoto dokumentu. Tuto prezentaci ani informace v ní obsažené není bez předchozího písemného svolení v žádné době povoleno kopírovat, reprodukovat, šířit, ani poskytovat jakýmkoli osobám. Veškeré nároky vzniklé z nebo v souvislosti s všeobecnými podmínkami tohoto zřeknutí se odpovědnosti se řídí českým právem.

#### Poznámka pod čarou

Data vztahující se k 10 největším pozicím a alokaci portfolia (pokud jsou k dispozici) neobsahují hotovost. Data vztahující se k alokaci měn a ratingu neobsahují hotovost. Hotovost zahrnuje: Depozita, Cash Collateral, FX Spots, FX Forwards a další likvidní aktiva jako pohledávky a závazky. Alokační jsou založené na klasifikaci Market Data Vendors.