

NN (L)

Health Care

★★★★★

Overall Morningstar Rating™

Morningstar Ratings 31/07/2016

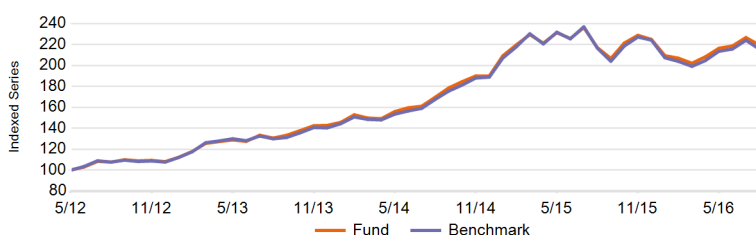
★★★★★

3-year Morningstar Rating™

Investiční politika

Fond investuje do světových společností, které působí v odvětví zdravotní péče. To zahrnuje společnosti provádějící svou obchodní činnost v následujících průmyslových odvětvích: vybavení a služby zdravotní péče, výzkum, vývoj, výroba nebo marketing farmaceutických nebo biotechnologických výrobků. Portfolio je diverzifikované napříč různými zeměmi. V horizontu několika let je naším cílem překonat výkonost srovnávacího indexu MSCI World Health Care NR. Snažíme se zvyšovat hodnotu fondu důkladným výběrem akcií na základě podrobné analýzy společnosti. Než akcii zahrneme do portfolia fondu, pečlivě zvážíme růstový potenciál její současné ceny vzhledem k rizikům, se kterými je investice spojena. Akcie fondu můžete prodat každý (pracovní) den, kdy se také vypočítává jejich aktuální hodnota. Cílem fondu není výplata dividend. Veškeré zisky dále investuje.

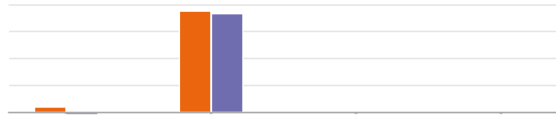
Výkonnost NET



Kumulativní výkonnost (NET %)

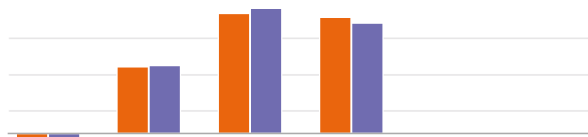
	EUR	1M	3M	6M	1Y	3Y	5Y	Since Inception
● Fond		-3.21	1.38	6.03	1.09	67.97	-	-
● Benchmark		-3.77	0.96	5.73	-0.44	65.88	-	-

Roční výkonnost (NET %)



	EUR	1Y	3Y	5Y	Since Inception
● Fond		1.09	18.87	-	-
● Benchmark		-0.44	18.38	-	-

Výkonnost v kalendářním roce (NET %)



	EUR	2016YTD	2015	2014	2013	2012	2011
● Fond		-2.45	18.44	32.99	32.01	-	-
● Benchmark		-3.84	18.74	34.48	30.38	-	-

Údaje k 31/08/2016

Základní údaje

Typ fondu	EQUITY
Typ třídy akcií	P kapitalizační
Měna třídy akcií	EUR
ISIN kód	LU0341736568
Bloomberg kód	INGLHEP LX
Reuters kód	LU0341736568.LUF
Telekurs kód	3693108
WKN kód	A0NEYV
Sedol kód	-
Sídlo	LUX
Benchmark	MSCI World Health Care (Net)
Frekvence výpočtu NAV	Daily

Informace o fondu

Založení fondu	10/06/1996
Založení třídy akcií	21/02/2008
Cena na 1 akcii	EUR 653.74
NAV na konci minulého měsíce	EUR 675.45
Nejvyšší cena za uplynulý rok (01/12/2015)	EUR 689.56
Nejnižší cena za uplynulý rok (11/02/2016)	EUR 567.13
Celkový objem aktiv fondu (ml.)	USD 273.82
celková čistá hodnota aktiv na akciovou třídu	EUR 2.43

Poplatky

Poplatky hrazené z majetku fondu v průběhu roku	1.84%
Roční poplatek za správu	1.50%
Fixní poplatky za služby	0.25%

největších pozic

Pfizer Inc	7.25%
Merck & Co. Inc.	6.13%
Unitedhealth Group Inc	5.43%
Amgen Inc	5.36%
Eli Lilly & Co	4.32%
Astrazeneca Plc	4.32%
Gilead Sciences Inc	4.18%
Novartis Ag-Reg	4.08%
Biogen Inc	3.65%
Anthem Inc	3.16%

Právní upozornění

Přečtěte si prosím upozornění na konci dokumentu.

NN (L)

Health Care

Statistika

EUR	1 rok	3 roky	5 let
roční výnos portfolia (NET)	1.09	18.87	-
Standardní odchylka	14.46	13.65	-
Sharpe Ratio (**)	0.09	1.38	-
Alpha	1.42	1.37	-
α (%)	1.53	0.49	-
Beta	0.92	0.94	-
R-Squared	0.99	0.98	-
Information Ratio	0.91	0.25	-
Tracking Error	1.69	1.97	-

(**) 3 měsíční úroková sazba (měny u dané třídy fondu) se používá jako bezriziková míra pro výpočet ročního Sharpe Ratio.

Rizikový profil

SRRI

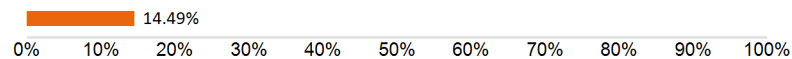


Historická data, která jsou použita pro výpočet rizikového ukazatele, nemusejí být spolehlivým vodítkem budoucího rizikového profilu fondu. Není zaručeno, že tento rizikový ukazatel se nebude v průběhu času měnit. Nejnížší kategorie rizika neznamená, že investice je bez rizika.

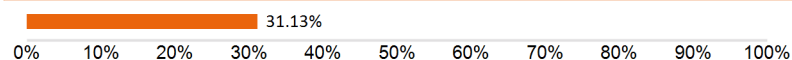
Tento fond patří do kategorie 5, protože tržní riziko spojené s akcie a/nebo finanční nástroje používanými k dosažení investičních cílů je považováno za vysoké.

Akcie a/nebo finanční nástroje ovlivňují různé faktory. K nim patří (nikoliv však výlučně) vývoj na finančních trzích a také vývoj ekonomické situace emitentů akcií a/nebo finančních nástrojů, kteří jsou sami ovlivňováni celkovou hospodářskou situací světa a hospodářskými a politickými podmínkami v každé zemi. Navíc i výkyvy měn mohou mít velký vliv na výkonnost fondu. Investice do specifického sektoru jsou více koncentrovány než investice do různých sektorů. Nelze poskytnout žádnou záruku ohledně návratnosti vaší počáteční investice.

Value at Risk (95 % anualizovaná)



Value at Risk (bez diverzifikace)



VaR (Value at Risk) je statistický ukazatel měřící maximální možnou roční ztrátu, která se může při dané míře pravděpodobnosti vyskytnout.

Údaje k 31/08/2016

Regionální struktura

Spojené Státy Americké	68.13%
Švýcarsko	8.96%
Velká Británie	8.65%
Japonsko	5.97%
Finsko	2.14%
Izrael	1.74%
Austrálie	1.62%
Francie	0.99%
Německo	0.93%
Belgie	0.87%

Měnová struktura

USD	68.41%
CHF	8.85%
GBP	8.63%
JPY	5.90%
EUR	4.88%
Ostatní	3.33%

Sektorové složení

Farmacie, Biotechnologie	70.27%
A Přírodní Vědy	
Zdravotnické Vybavení A Služby	29.73%

Ostatní třídy akcií

P Distribuční (zajištěná ii)	LU0555017770
X kapitalizační	LU0341736642
P Kapitalizační (zajištěná ii)	LU0546688564
I Kapitalizační (zajištěná ii)	LU1078609598

EQUITIES

FIXED INCOME

MULTI ASSET

STRUCTURED

MONEY MARKET

Právní upozornění

Přečtěte si prosím upozornění na konci dokumentu.

NN (L)

Health Care

Právní upozornění

1. Tento dokument má výhradně propagační charakter a veškerá v něm obsažená stanoviska nelze chápat jako nabídky, rady, ani doporučení ke koupi či prodeji investičních produktů, ani k podílení se na podobných transakcích. Informace obsažené v tomto materiálu nelze považovat ani za finanční či právní rady. Důvěra v informace obsažené v tomto materiálu je výhradním rizikem čtenáře a zcela závisí na jeho úsudku.

2. Fondy Luxembourg zmiňované v tomto dokumentu jsou podřízeným fondem investiční společnosti s variabilním kapitálem (SICAV), založené v Lucembursku. Společnosti SICAV získaly v Lucembursku veškerá nezbytná povolení ze strany Commission de Surveillance du Secteur Financier (CSSF). Podřízený fond i SICAV jsou zapsány u CSSF.

3. Veškeré hodnoty výkonnosti, které nejsou uvedeny v měně fondu, byly přepočteny na základě směnného kurzu. Výkonnost se vypočítává na základě čisté hodnoty aktiv na jednotku: NAV-NAV (s vyloučením veškerých vstupních poplatků; s reinvesticí realizovaných kapitálových zisků z cenných papírů), s reinvesticí výnosů. Pokud Fond investuje v zahraničí, jeho hodnota může vlivem směnných kurzů zahraničních měn kolísat. Průběžné poplatky jsou součtem veškerých provizí a nákladů průběžně srážených z průměrné hodnoty aktiv fondu (provozní výdaje). Jejich hodnota je vyjádřena jako procento aktiv fondu. Není-li uvedeno jinak, nejsou žádné údaje auditovány.

4. Investice s sebou přináší rizika, mezi která může patřit i riziko kapitálových ztrát. Věnujte, prosím, pozornost skutečnosti, že výše uvedená výkonnost je historickou skutečností a hodnota vašich investic může stoupat nebo klesat, a dále též skutečnosti, že dřívější výkonnost nezaručuje aktuální ani budoucí výkonnost. Dřívější výkonnost není ve vztahu k budoucím výsledkům jakkoli indikativní a v žádném případě ji za takovou nelze považovat. Cena Jednotek a veškeré výnosy z Jednotek mohou klesat, stejně jako stoupat, a nejsou garantovány. Investoři nemusí získat zpět plnou výši původně investované částky. Volatilita devizových kurzů představuje dodatečné riziko, související se směnnými kurzy. Investoři by neměli svá investiční rozhodnutí činit na základě tohoto dokumentu. Před uskutečněním investice si prostudujte prospekt. Hodnota vašich investic částečně závisí na vývoji na finančních trzích. S každým fondem navíc souvisí specifická rizika. Rizika a náklady specifické pro konkrétní fond jsou popsány v příslušném prospektu. Přesnější informace o investičním fondu, jeho nákladech a rizicích s ním spojených, najdete v příslušném prospektu, Klíčových informacích pro investory (KIID) a příslušných dodatcích. Tyto dokumenty spolu s výroční zprávou a společenskou smlouvou produktu/-ů se sídlem v Lucembursku jsou na vyžádání zdarma k dispozici na www.nnip.com.

5. Jelikož produkt nemusí být v oblasti výkonu soudní pravomoci vašich soudů schválen nebo může být omezeno jeho nabízení, odpovídá za úplné splnění a dodržování veškerých platných zákonů a nařízení v příslušné jurisdikci každý čtenář. Podíly ve Fondu nebyly registrovány v souladu se Zákonem o cenných papírech, platným v USA od roku 1933, ani dle zákonů žádného ze států USA, a fond nebyl registrován v souladu se Zákonem o investičních společnostech, platným v USA od roku 1940. Podíly ve Fondu nelze nabízet, ani přímo či nepřímo prodávat ve Spojených státech nebo jménem nebo ve prospěch jakékoli osoby ze Spojených států, s výjimkou případů, povolených na základě udělené výjimky, nebo v rámci transakce, nepodléhající platné legislativě Spojených států o cenných papírech.

6. Tento dokument byl sestaven s náležitou pozorností a pečlivostí. Přestože byla obsahu tohoto dokumentu věnována mimořádná pozornost, nelze na jeho přesnost, správnost ani úplnost poskytnout žádné garance, záruky, ani v souvislosti s nimi činit jakákoli závazná prohlášení. Veškeré informace uvedené v tomto dokumentu podléhají možnosti změny nebo aktualizace bez předchozího upozornění. Pro aktualizaci informací, prosím, zašlete společnosti NN Investment Partners e-mail na adresu info@nnip.com nebo navštivte stránky www.nnip.com. NN Investment Partners ani žádná jiná společnost nebo jednotka, náležící do skupiny NN Group, ani její představitelé, vedoucí pracovníci, ani zaměstnanci nenesou přímou ani nepřímou odpovědnost v souvislosti s informacemi a/nebo doporučeními jakéhokoli druhu, vyjádřenými v tomto dokumentu, ani za ně nijak neručí. Z informací uvedených v tomto dokumentu nelze vyvozovat žádná práva.

7. Nepřijímáme žádnou přímou ani nepřímou odpovědnost za škody utrpěné čtenáři nebo těmto čtenářům vzniklé na základě používání tohoto dokumentu, nebo v důsledku rozhodnutí, učiněných na základě tohoto dokumentu. Tuto prezentaci ani informace v ní obsažené není bez předchozího písemného svolení v žádné době povoleno kopírovat, reprodukovat, šířit, ani poskytovat jakýmkoli osobám. Veškeré nároky vzniklé z nebo v souvislosti s všeobecnými podmínkami tohoto zřeknutí se odpovědnosti se řídí českým právem.

Poznámka pod čarou

Data vztahující se k 10 největším pozicím a alokaci portfolia (pokud jsou k dispozici) neobsahují hotovost. Data vztahující se k alokaci měn a ratingu neobsahují hotovost. Hotovost zahrnuje: Depozita, Cash Collateral, FX Spots, FX Forwards a další likvidní aktiva jako pohledávky a závazky. Alokační jsou založené na klasifikaci Market Data Vendors.