

Klíčové informace pro investory

V tomto sdělení investor nalezne klíčové informace k uvedenému fondu. Nejde o propagační materiál. Poskytnutí klíčových informací vyžaduje zákon. Účelem je pomoci investorovi pochopit způsob investování a rizika spojená s investováním do tohoto fondu. Investorům se doporučuje seznámit se s tímto sdělením, aby mohli učinit informované rozhodnutí o investici.

NN (L) Patrimonial Balanced - P Cap EUR

ISIN: LU0119195963

Podfond (dále uváděný jako fond) NN (L) Patrimonial

Tento fond spravuje NN Investment Partners Luxembourg S.A.

Cíle a investiční politika

Tento fond je fondem fondů a investuje zejména do mezinárodního diverzifikovaného portfolia akciových a dluhopisových fondů (fondy, které investují buď do akcií, nebo nástrojů s kupónovými příjmy). K dosažení investičních cílů může fond využít také jiných finančních nástrojů. Fond je aktivně řízen proti investičnímu profilu 50 % dluhopisů denominovaných v eurech (srovnávací index Barclays Euro Aggregate) a 50 % světových akcií (srovnávací index MSCI World Net). V horizontu několika let usilujeme o překonání výkonnosti kombinovaného srovnávacího indexu. Klademe důraz

na stabilní růst kapitálu. Fond se snaží přidávat hodnotu s pomocí tří přístupů: (1) výběr v rámci akcií a dluhopisů a mezi nimi, (2) výběr v různorodé skupině investičních fondů NN Investment Partners a (3) rozhodnutí o diverzifikaci portfolia a řízení rizik. Akcie fondu můžete prodat každý (pracovní) den, kdy se také vypočítává jejich aktuální hodnota. Cílem fondu není výplata dividend. Veškeré zisky dále investuje.

Poměr rizika a výnosů

Nižší riziko - Obvykle nižší výnos			Vyšší riziko - Obvykle vyšší výnos			
1	2	3	4	5	6	7

Historická data, která jsou použita pro výpočet rizikového ukazatele, nemusí být spolehlivým vodítkem budoucího rizikového profilu fondu. Nemí zaručeno, že tento rizikový ukazatel se nebude v průběhu času měnit. Nejnížší kategorie rizika neznámá, že investice je bez rizika.

Tento fond je v kategorii 4 kvůli chování produktu během období měření výkonnosti. Bere se do úvahy celková tržní riziko, se zohledněním minulé

výkonnosti a budoucího potenciálního vývoje trhů, souvisejících s finančními nástroji používaným k dosažení investičního cíle vysoké. Na tyto finanční nástroje mají vliv různé faktory. K těmto faktorům patří (nikoliv však výlučně) vývoj na finančních trzích a také vývoj ekonomické situace emitentů těchto nástrojů, kteří jsou sami ovlivňováni celkovou situací globální ekonomiky a politickými podmínkami, které panují v každé zemi. Očekávané kreditní riziko, riziko selhání emitentů, u podkladových investic je střední. Kromě toho mohou mít na výkonnost fondu vliv pohyby kurzů měn. Nelze poskytnout žádnou záruku ohledně návratnosti vaší počáteční investice.

Poplatky

Všechny poplatky placené ze strany investora se používají k zaplacení běžných nákladů fondu, včetně nákladů na marketing a distribuci. Tyto poplatky snižují potenciální růst vaší investice.

Jednorázové poplatky účtované před nebo po uskutečnění investice

Vstupní poplatek	3%
Výstupní poplatek	0%
Poplatek za přechod mezi fondy	3%

Toto je maximum, které může být odečteno z vašich peněžních prostředků před investováním nebo před vyplacením výnosů z vaší investice.

Poplatky hrazené z majetku fondu v průběhu roku

Poplatek za správu	1,56%
--------------------	-------

Poplatky hrazené z majetku fondu za zvláštních podmínek

Výkonnostní poplatek	0%
----------------------	----

Uvedené vstupní a výstupní poplatky představují maximální částky. V některých případech se může stát, že budete platit méně - toto vám sdělí váš finanční poradce.

Výše poplatků za správu je založena na výdajích za rok končící 12. 2014. Tato částka se může z roku na rok měnit.

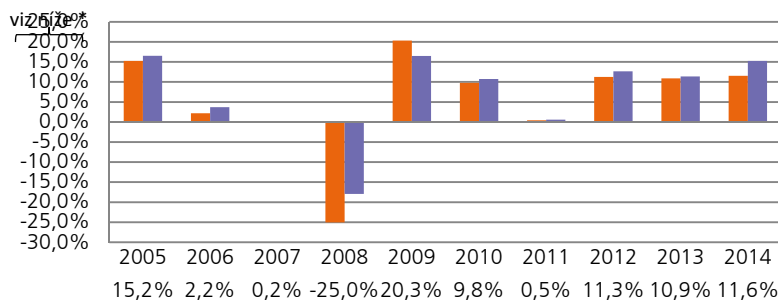
Nezahrnuje:

- Poplatky za výkonnost
- Náklady na portfoliové transakce, s výjimkou vstupního/výstupního poplatku placeného fondu při nákupu nebo prodeji podílů v jiném subjektu kolektivního investování

Více podrobností o poplatcích najdete v kapitole "Poplatky, výdaje a zdanění" prospektu, která je dostupná na našich webových stránkách na adrese <https://www.nnip.com/library>.



Dosavadní výkonnost



Year	Fond (%)	Srovnávací index (referenční hodnota) (%)
2005	15,2%	16,5%
2006	2,2%	3,7%
2007	0,2%	0,0%
2008	-25,0%	-18,0%
2009	20,3%	16,5%
2010	9,8%	10,7%
2011	0,5%	0,6%
2012	11,3%	12,7%
2013	10,9%	11,4%
2014	11,6%	15,3%

* Tato výkonnost byla dosažena v době, kdy měl fond jiné charakteristiky.

- Minulá výkonnost není spolehlivým ukazatelem budoucích výsledků.
- Minulá výkonnost uvedená zde zahrnuje veškeré poplatky a náklady, kromě vstupních a výstupních poplatků a nákladů na přestup mezi fondy.
- Tento fond byl založen v roce 1986.
- Tato třída akcií byla založena v roce 1977.
- Minulá výkonnost je vypočítána v EUR.

Praktické informace

- Depozitář fondu: Brown Brothers Harriman (Luxembourg) S.C.A.
- Další informace o tomto fondu včetně jiných tříd akcií, kopií prospektů a výročních a pololetních zpráv fondu lze bezplatně získat od správcovské společnosti a na internetových stránkách <https://www.nnip.com/library> v následujícím jazyce: anglicky, francouzsky, nizozemsky, německy, česky, řecky, slovensky, španělsky, švédsky a italsky.
- Cena akcií/jednotek fondu je vypočítána a uváděna v EUR. Ceny budou zveřejněny na webových stránkách <https://www.nnip.com>.
- Tento fond podléhá daňovým zákonům a ustanovením následující země: Lucembursku. V závislosti na zemi vašeho bydliště může tato skutečnost mít dopad na vaši osobní daňovou pozici.
- Investor má za určitých podmínek právo přestupovat mezi podfondy fondu NN (L) Patrimonial. Bližší informace naleznete v prospektu fondu.
- NN Investment Partners Luxembourg S.A. má odpovědnost pouze za tvrzení obsažená v tomto dokumentu, která jsou zavádějící, nepřesná nebo nekonzistentní s relevantními částmi prospektu týkajícího se tohoto fondu.

Základní informace pro investory popisují podfond (dílčí fond) fondu NN (L) Patrimonial. Prospekt a pravidelné zprávy jsou pro tento fond připravovány včetně jeho podfondů. Podle lucemburského zákona ze dne 17. prosince 2010 o fondech kolektivního investování jsou aktiva podfondů fondu oddělena a lze je považovat za oddělené subjekty pro účely vztahů mezi investory a také do likvidace mohou vstupovat odděleně.

Tento fond získal oprávnění k podnikání v Lucembursku a je regulován úřadem Commission de Surveillance du Secteur Financier (CSSF).

NN Investment Partners Luxembourg S.A. získal oprávnění k podnikání v Lucembursku a je regulován úřadem CSSF.

Tento dokument je platný k datu 07. 04. 2015.