

Klíčové informace pro investory

V tomto sdělení investor nalezne klíčové informace k uvedenému fondu. Nejde o propagační materiál. Poskytnutí klíčových informací vyžaduje zákon. Účelem je pomoci investorovi pochopit způsob investování a rizika spojená s investováním do tohoto fondu. Investorům se doporučuje seznámit se s tímto sdělením, aby mohli učinit informované rozhodnutí o investici.

NN (L) Prestige & Luxe - X Cap EUR

ISIN: LU0121202492

Podfond (dále uváděný jako fond) NN (L)

Tento fond spravuje NN Investment Partners Luxembourg S.A.

Cíle a investiční politika

Fond investuje do akcií společností zabývajících se výrobou a prodejem luxusního zboží. Patří sem společnosti spojené se značkami "Prestige & Luxury", které mají solidní pozici na mezinárodním trhu. Portfolio je diverzifikované napříč různými zeměmi. Fond nemá srovnávací index. Snažíme se zvyšovat hodnotu fondu výběrem akcií na základě důkladné analýzy společností. Vědomě zvažujeme růstový potenciál současné ceny

akcií proti souvisejícím rizikům předtím, že akcii zahrneme do fondu. Akcie fondu můžete prodat každý (pracovní) den, kdy se také vypočítává jejich aktuální hodnota. Cílem fondu není výplata dividend. Veškeré zisky dále investuje.

Poměr rizika a výnosů

Nižší riziko - Obvykle nižší výnos				Vyšší riziko - Obvykle vyšší výnos		
1	2	3	4	5	6	7

Historická data, která jsou použita pro výpočet rizikového ukazatele, nemusí být spolehlivým vodítkem budoucího rizikového profilu fondu. Není zaručeno, že tento rizikový ukazatel se nebude v průběhu času měnit. Nejnížší kategorie rizika neznamená, že investice je bez rizika.

Tento fond patří do kategorie 6, protože tržní riziko spojené s akciemi a/nebo finančními nástroji používanými k dosažení investičních cílů je považováno za

vysoké. Akcie a/nebo finanční nástroje ovlivňují různé faktory. K nim patří (nikoliv však výlučně) vývoj na finančních trzích a také ekonomický vývoj emitentů těchto akcií a/nebo finančních nástrojů, kteří jsou sami ovlivněni jak světovou hospodářskou situací, tak hospodářskými a politickými podmínkami konkrétní země. Kromě toho mohou mít na výkonnost fondu vliv výkyvy kurzů měn. Fond může investovat do různých sektorů, většina investic je ale koncentrována v rámci jednoho specifického sektoru. Nelze poskytnout žádnou záruku ohledně návratnosti vaší počáteční investice.

Poplatky

Všechny poplatky placené ze strany investora se používají k zaplacení běžných nákladů fondu, včetně nákladů na marketing a distribuci. Tyto poplatky snižují potenciální růst vaší investice.

Jednorázové poplatky účtované před nebo po uskutečnění investice

Vstupní poplatek	5%
Výstupní poplatek	0%
Poplatek za přechod mezi fondy	3%

Toto je maximum, které může být odečteno z vašich peněžních prostředků před investováním nebo před vyplacením výnosů z vaší investice.

Poplatky hrazené z majetku fondu v průběhu roku

Poplatek za správu	2,35%
--------------------	-------

Poplatky hrazené z majetku fondu za zvláštních podmínek

Výkonnostní poplatek	0%
----------------------	----

Uvedené vstupní a výstupní poplatky představují maximální částky. V některých případech se může stát, že budete platit méně - toto vám sdělí váš finanční poradce.

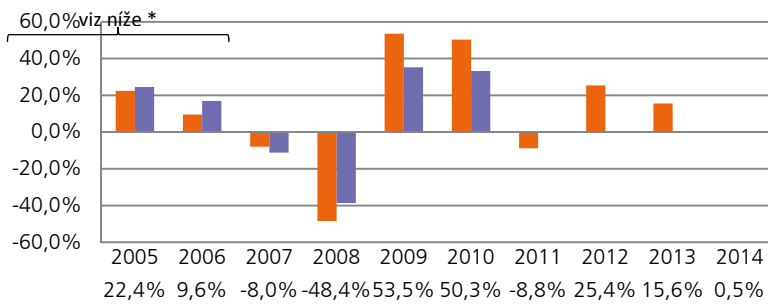
Zde uvedená částka poplatků za správu představuje odhad poplatků. Důvodem, proč se dělá odhad, je to, že nelze použít částky nákladů z minulého období pro stanovení současné úrovně nákladů. Výroční zpráva za každý finanční rok bude obsahovat podrobné údaje o přesné částce zaúčtovaných poplatků.

Nezahrnuje:

- Poplatky za výkonnost
- Náklady na portfoliové transakce, s výjimkou vstupního/výstupního poplatku placeného fondy při nákupu nebo prodeji podílů v jiném podniku kolektivního investování

Více podrobností o poplatcích najdete v kapitole "Poplatky, výdaje a zdanění" prospektu, která je dostupná na našich webových stránkách na adrese <https://www.nnip.com/library>.

Dosavadní výkonnost



Year	Fond (%)	Srovnávací index (referenční hodnota) (%)
2005	22,4%	24,5%
2006	9,6%	17,0%
2007	-8,0%	-11,2%
2008	-48,4%	-38,6%
2009	53,5%	35,3%
2010	50,3%	33,2%
2011	-8,8%	
2012	25,4%	
2013	15,6%	
2014	0,5%	

* Tato výkonnost byla dosažena v době, kdy měl fond jiné charakteristiky.

- Minulá výkonnost není spolehlivým ukazatelem budoucích výsledků.
- Minulá výkonnost uvedená zde zahrnuje veškeré poplatky a náklady, kromě vstupních a výstupních poplatků a nákladů na přestup mezi fondy.
- Tento fond byl založen v roce 1998.
- Tato třída akcií byla založena v roce 2001.
- Minulá výkonnost je vypočítána v EUR.

Praktické informace

- Depozitář fondu: Brown Brothers Harriman (Luxembourg) S.C.A.
- Další informace o tomto fondu včetně jiných tříd akcií, kopií prospektů a výročních a pololetních zpráv fondu lze bezplatně získat od správcovské společnosti a na internetových stránkách <https://www.nnip.com/library> v následujícím jazyce: anglicky, německy, francouzsky, nizozemsky, španělsky, česky, švédsky, italsky, norský, řecky, slovensky, dánsky, maďarsky, portugalsky, rumunsky a polsky.
- Cena akcií/jednotek fondu je vypočítána a uváděna v EUR. Ceny budou zveřejněny na webových stránkách <https://www.nnip.com>.
- Tento fond podléhá daňovým zákonům a ustanovením následující země: Lucembursku. V závislosti na zemi vašeho bydliště může tato skutečnost mít dopad na vaši osobní daňovou pozici.
- Investor má za určitých podmínek právo přestupovat mezi podfondy fondu NN (L). Bližší informace naleznete v prospektu fondu.
- NN Investment Partners Luxembourg S.A. má odpovědnost pouze za tvrzení obsažená v tomto dokumentu, která jsou zavádějící, nepřesná nebo nekonzistentní s relevantními částmi prospektu týkajícího se tohoto fondu.

Základní informace pro investory popisují podfond (dílčí fond) fondu NN (L). Prospekt a pravidelné zprávy jsou pro tento fond připravovány včetně jeho podfondů. Podle lucemburského zákona ze dne 17. prosince 2010 o fondech kolektivního investování jsou aktiva podfondů fondu oddělena a lze je považovat za oddělené subjekty pro účely vztahů mezi investory a také do likvidace mohou vstupovat odděleně.

Tento fond získal oprávnění k podnikání v Lucembursku a je regulován úřadem Commission de Surveillance du Secteur Financier (CSSF).

NN Investment Partners Luxembourg S.A. získal oprávnění k podnikání v Lucembursku a je regulován úřadem CSSF.

Tento dokument je platný k datu 07. 04. 2015.