

# Klíčové informace pro investory

V tomto sdělení investor nalezne klíčové informace k uvedenému fondu. Nejde o propagační materiál. Poskytnutí klíčových informací vyžaduje zákon. Účelem je pomoci investorovi pochopit způsob investování a rizika spojená s investováním do tohoto fondu. Investorům se doporučuje seznámit se s tímto sdělením, aby mohli učinit informované rozhodnutí o investici.

## ING (L) Invest Latin America - X Cap USD

ISIN: LU0113302664

Podfond (dále uváděný jako fond) ING (L)

Tento fond spravuje ING Investment Management Luxembourg S.A.

### Cíle a investiční politika

Fond investuje do společností založených, kotovaných nebo obchodovaných v Latinské Americe (včetně Karibiku) nebo do společností, které mají díky svým aktivitám v tomto regionu silné postavení a široké pole působnosti. V horizontu několika let se snažíme překonat výkonnost srovnávacího indexu MSCI EM 10/40 Latin America (čistý výnos). Portfolio je primárně postaveno na analýze vybraných společností, v kombinaci s naším výhledem na

vývoj států a sektorů. Uvážlivý výběr jednotlivých akcií považujeme za hlavní faktor, který má vliv na růst či pokles jejich cen. Akcie fondu můžete prodat každý (pracovní) den, kdy se také vypočítává jejich aktuální hodnota. Cílem fondu není výplata dividend. Veškeré zisky dále investuje.

### Poměr rizika a výnosů

Nižší riziko - Obvykle nižší výnos				Vyšší riziko - Obvykle vyšší výnos		
1	2	3	4	5	6	7

Historická data, která jsou použita pro výpočet rizikového ukazatele, nemusejí být spolehlivým vodítkem budoucího rizikového profilu fondu. Není zaručeno, že tento rizikový ukazatel se nebude v průběhu času měnit. Nejnižší kategorie rizika neznámá, že investice je bez rizika.

Tento fond patří do kategorie 6, protože tržní riziko spojené s akciemi a/nebo finančními nástroji používanými k dosažení investičních cílů je považováno za vysoké. Akcie a/nebo finanční

nástroje ovlivňují různé faktory. K nim patří (nikoliv však výlučně) vývoj na finančních trzích a také ekonomický vývoj emitentů těchto akcií a/nebo finančních nástrojů, kteří jsou sami ovlivněni jak světovou hospodářskou situací, tak hospodářskými a politickými podmínkami konkrétní země. Likviditní riziko fondu je stanoveno jako vysoké. Likviditní rizika vznikají v případě, že je obtížné prodat konkrétní podkladovou investici, což může způsobit obtíže při odkupu vaší investice z fondu. Kromě toho mohou mít na výkonnost fondu vliv výkyvy kurzů měn. Fond může investovat do různých geografických oblastí, většina investic je ale koncentrována do jednoho specifického regionu. Nelze poskytnout žádnou záruku ohledně návratnosti vaší počáteční investice.

### Poplatky

Všechny poplatky placené ze strany investora se používají k zaplacení běžných nákladů fondu, včetně nákladů na marketing a distribuci. Tyto poplatky snižují potenciální růst vaší investice.

#### Jednorázové poplatky účtované před nebo po uskutečnění investice

Vstupní poplatek	5%
Výstupní poplatek	0%
Poplatek za přechod mezi fondy	3%

Toto je maximum, které může být odečteno z vašich peněžních prostředků před investováním nebo před vyplacením výnosů z vaší investice.

#### Poplatky hrazené z majetku fondu v průběhu roku

Poplatek za správu	2,4%
--------------------	------

#### Poplatky hrazené z majetku fondu za zvláštních podmínek

Výkonnostní poplatek	0%
----------------------	----

Uvedené vstupní a výstupní poplatky představují maximální částky. V některých případech se může stát, že budete platit méně - toto vám sdělí váš finanční poradce.

Výše poplatků za správu je založena na výdajích za rok končící 12.2013. Tato částka se může z roku na rok měnit.

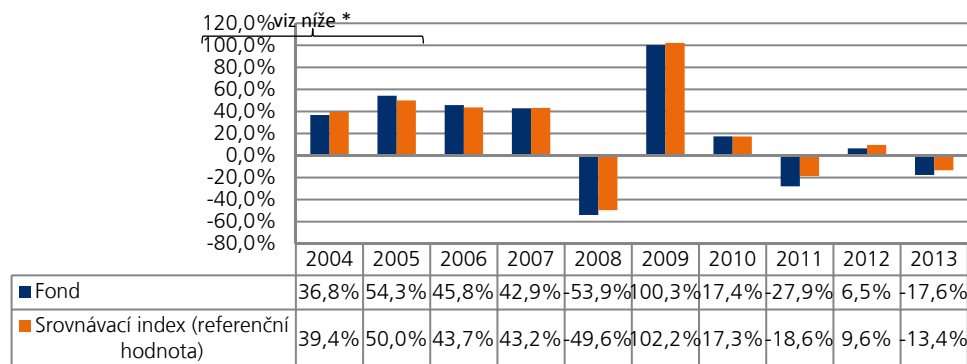
Nezahrnuje:

- Poplatky za výkonnost
- Náklady na portfoliové transakce, s výjimkou vstupního/výstupního poplatku placeného fondy při nákupu nebo prodeji podílů v jiném subjektu kolektivního investování

Více podrobností o poplatcích najdete v kapitole "Poplatky, výdaje a zdanění" prospektu, která je dostupná na našich webových stránkách na adrese

<http://www.ingim.com/lu/Funds/funds/Fundinfo>.

## Dosavadní výkonnost



- Minulá výkonnost není spolehlivým ukazatelem budoucích výsledků.
- Minulá výkonnost uvedená zde zahrnuje veškeré poplatky a náklady, kromě vstupních a výstupních poplatků a nákladů na přestup mezi fondy.
- Tento fond byl založen v roce 2001.
- Tato třída akcií byla založena v roce 2001.
- Minulá výkonnost je vypočítána v USD.

\* Tato výkonnost byla dosažena v době, kdy měl fond jiné charakteristiky.

## Praktické informace

- Depozitář fondu: Brown Brothers Harriman (Luxembourg) S.C.A.
- Další informace o tomto fondu včetně jiných tříd akcií, kopií prospektů a výročních a pololetních zpráv fondu lze bezplatně získat od správcovské společnosti a na internetových stránkách <http://www.ingim.com/lu/Funds/funds/Fundinfo> v následujícím jazyce: anglicky, německy, francouzsky, nizozemsky, španělsky, česky, švédsky, italsky, norský, řecky, slovensky, dánsky, maďarsky, portugalsky, rumunsky a polsky.
- Cena akcií/jednotek fondu je vypočítána a uváděna v USD. Ceny budou zveřejněny na webových stránkách <http://www.ingim.com/lu/Funds/funds/Fundinfo>.
- Tento fond podléhá daňovým zákonům a ustanovením následující země: Lucembursku. V závislosti na zemi vašeho bydliště může tato skutečnost mít dopad na vaši osobní daňovou pozici.
- Investor má za určitých podmínek právo přestupovat mezi podfondy fondu ING (L). Bližší informace naleznete v prospektu fondu.
- ING Investment Management Luxembourg S.A. má odpovědnost pouze za tvrzení obsažená v tomto dokumentu, která jsou zavádějící, nepřesná nebo nekonzistentní s relevantními částmi prospektu týkajícího se tohoto fondu.

Základní informace pro investory popisují podfond (dílčí fond) fondu ING (L). Prospekt a pravidelné zprávy jsou pro tento fond připravovány včetně jeho podfondů. Podle lucemburského zákona ze dne 17. prosince 2010 o fondech kolektivního investování jsou aktiva podfondů fondu oddělena a lze je považovat za oddělené subjekty pro účely vztahů mezi investory a také do likvidace mohou vstupovat odděleně.

Tento fond získal oprávnění k podnikání v Lucembursku a je regulován úřadem Commission de Surveillance du Secteur Financier (CSSF).

ING Investment Management Luxembourg S.A. získal oprávnění k podnikání v Lucembursku a je regulován úřadem Commission de Surveillance du Secteur Financier (CSSF).

Tento dokument je platný k datu 16.10.2014.