

# Klíčové informace pro investory

V tomto sdělení investor nalezne klíčové informace k uvedenému fondu. Nejde o propagační materiál. Poskytnutí klíčových informací vyžaduje zákon. Účelem je pomoci investorovi pochopit způsob investování a rizika spojená s investováním do tohoto fondu. Investorům se doporučuje seznámit se s tímto sdělením, aby mohli učinit informované rozhodnutí o investici.

## ING International Czech Bond Class P - Capitalisation (CZK)

ISIN: LU0082087437

Podfond (dále uváděný jako fond) ING INTERNATIONAL

Tento fond spravuje ING Investment Management Luxembourg S.A.

### Cíle a investiční politika

Cílem tohoto fondu je realizovat dlouhodobý růst kapitálu investováním do relativně snadno obchodovatelných dluhopisů denominovaných v českých korunách. Patří sem dluhopisy emitované českou vládou, obcemi a firmami a také emise českých dceřiných firem mezinárodních společností. Investujeme do dluhopisů s atraktivní úrokovou sazbou, o kterých si myslíme, že mají relativně nízké riziko platební neschopnosti a které jsou kotovány na oficiální burze cenných papírů nebo na jiném regulovaném trhu. Do úvahy

bereme také kvalitu a různorodost emitentů a sektorů a také čas do splatnosti cenných papírů. V horizontu několika let usilujeme o překonání výkonnosti srovnávacího indexu 100% EFFAS Bond Indices Czech Tracker All > 1YR. Akcie fondu můžete prodat každý (pracovní) den, kdy se také vypočítává jejich aktuální hodnota. Cílem fondu není výplata dividend. Veškeré zisky dále investuje.

### Poměr rizika a výnosů

Nížší riziko - Obvykle nižší výnos

Vyšší riziko - Obvykle vyšší výnos

1	2	3	4	5	6	7
---	---	---	---	---	---	---

Historická data, která jsou použita pro výpočet rizikového ukazatele, nemusejí být spolehlivým vodítkem budoucího rizikového profilu fondu. Není zaručeno, že tento rizikový ukazatel se nebude v průběhu času měnit. Nejnižší kategorie rizika neznamena, že investice je bez rizika.

Tento fond patří do kategorie 4, protože tržní riziko spojené s dluhopisy používanými k dosažení investičních cílů je považováno za

střední. Dluhopisy ovlivňují různé faktory. K nim patří (nikoliv však výlučně) vývoj na finančních trzích a také ekonomický vývoj emitentů dluhopisů, kteří jsou sami ovlivněni jak světovou hospodářskou situací, tak hospodářskými a politickými podmínkami konkrétní země. Očekávané kreditní riziko, tedy riziko selhání emitentů, podkladových investic je vysoké. Likviditní riziko fondu je středně vysoké. Likviditní rizika vznikají v případech, že je obtížné prodat konkrétní podkladovou investici, což může způsobit obtíže při odkupu vaší investice z fondu. Fond může investovat do různých geografických oblastí, většina investic je ale koncentrována do jednoho specifického regionu. Nelze poskytnout žádnou záruku ohledně návratnosti vaší původní investice.

### Poplatky

Všechny poplatky placené ze strany investora se používají k zaplacení běžných nákladů fondu, včetně nákladů na marketing a distribuci. Tyto poplatky snižují potenciální růst vaší investice.

#### Jednorázové poplatky účtované před nebo po uskutečnění investice

Vstupní poplatek	5%
Výstupní poplatek	0%
Poplatek za přechod mezi fondy	3%

Toto je maximum, které může být odečteno z vašich peněžních prostředků před investováním nebo před vyplacením výnosů z vaší investice.

#### Poplatky hrazené z majetku fondu v průběhu roku

Poplatek za správu	1,4%
--------------------	------

#### Poplatky hrazené z majetku fondu za zvláštních podmínek

Výkonnostní poplatek	0%
----------------------	----

Uvedené vstupní a výstupní poplatky představují maximální částky. V některých případech se může stát, že budete platit méně - toto vám sdělí váš finanční poradce.

Výše poplatků za správu je založena na výdajích za rok končící 03.2012. Tato částka se může z roku na rok měnit.

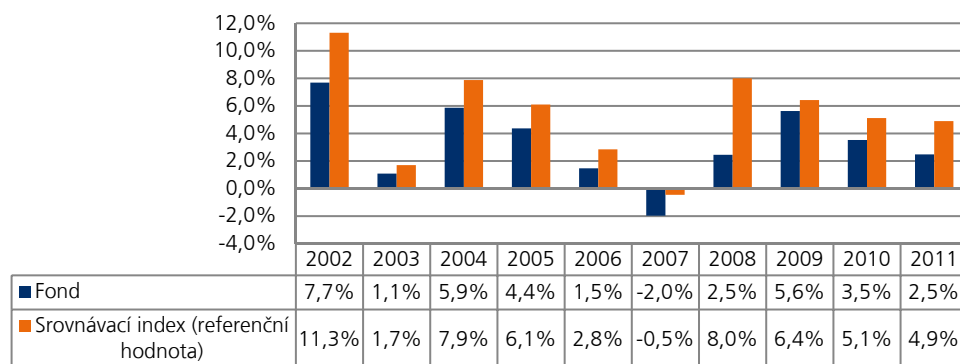
Nezahrnuje:

- Poplatky za výkonnost
- Náklady na portfoliové transakce, s výjimkou vstupního/výstupního poplatku placeného fondy při nákupu nebo prodeji podílů v jiném subjektu kolektivního investování

Více podrobností o poplatcích najdete v kapitole "Poplatky, výdaje a zdanění" prospektu, která je dostupná na našich webových stránkách na adrese

<http://www.ingim.com/lu/Funds/funds/Fundinfo>.

## Dosavadní výkonnost



- Minulá výkonnost není spolehlivým ukazatelem budoucích výsledků.
- Minulá výkonnost uvedená zde zahrnuje veškeré poplatky a náklady, kromě vstupních a výstupních poplatků a nákladů na přestup mezi fondy.
- Tento fond byl založen v roce 1997.
- Tato třída akcií byla založena v roce 1997.
- Minulá výkonnost je vypočítána v CZK.

## Praktické informace

- Depozitář fondu: Brown Brothers Harriman (Luxembourg) S.C.A.
- Další informace o tomto fondu včetně ostatních akciových tříd, kopie prospektu a výročních a pololetních zpráv fondu lze získat bezplatně od Správcovské společnosti a také na webových stránkách <http://www.ingim.com/lu/Funds/funds/Fundinfo> v následujících jazycích: anglicky, francouzsky, nizozemsky, německy, česky, řecky, slovensky, maďarsky a rumunsky.
- Cena akcií / podílů fondu je každý pracovní den vypočítána a zveřejněna v CZK. Ceny budou zveřejněny na webových stránkách <http://www.ingim.com/lu/Funds/funds/Fundinfo>.
- Tento fond podléhá daňovým zákonům a regulacím v Lucembursku. V závislosti na zemi, ve které máte zřízené trvalé bydliště, může mít tato skutečnost dopad na váš osobní základ daně.
- Investor má za určitých podmínek právo přestupovat mezi podfondy fondu ING INTERNATIONAL. Bližší informace naleznete v prospektu fondu.
- ING Investment Management Luxembourg S.A. má odpovědnost pouze za tvrzení obsažená v tomto dokumentu, která jsou zavádějící, nepřesná nebo nekonzistentní s relevantními částmi prospektu týkajícího se tohoto fondu.

Základní informace pro investory popisují podfond (dílčí fond) fondu ING INTERNATIONAL. Prospekt a pravidelné zprávy jsou pro tento fond připravovány včetně jeho podfondů. Podle lucemburského zákona ze dne 17. prosince 2010 o fondech kolektivního investování jsou aktiva podfondů fondu oddělena a lze je považovat za oddělené subjekty pro účely vztahů mezi investory a také do likvidace mohou vstupovat odděleně.

Tento fond získal oprávnění k podnikání v Lucembursku a je regulován úřadem Commission de Surveillance du Secteur Financier (CSSF).

ING Investment Management Luxembourg S.A. získal oprávnění k podnikání v Lucembursku a je regulován úřadem Commission de Surveillance du Secteur Financier (CSSF).

Tento dokument je platný k datu 12.11.2012.