

Klíčové informace pro investory

V tomto sdělení investor nalezne klíčové informace k uvedenému fondu. Nejde o propagační materiál. Poskytnutí klíčových informací vyžaduje zákon. Účelem je pomoci investorovi pochopit způsob investování a rizika spojená s investováním do tohoto fondu. Investorům se doporučuje seznámit se s tímto sdělením, aby mohli učinit informované rozhodnutí o investici.

ING INTERNATIONAL Czech Equity Class P (CR) - Capitalisation (CZK) prodávány na Slovensku jako ING International Visegrad Equity

ISIN: LU0082087353

Podfond (dále uváděný jako fond) ING INTERNATIONAL

Tento fond spravuje ING Investment Management Luxembourg S.A.

Cíle a investiční politika

Cílem fondu je realizovat dlouhodobý kapitálový růst investováním do akcií společností, které mají sídlo nebo působí v regionu střední a východní Evropy. Více než polovina portfolia je investována do akcií společností kotovaných a obchodovaných na Burze cenných papírů Praha nebo na jiném regulovaném českém trhu. Zbývající část sestává z akcií kotovaných na burzách v Polsku a Maďarsku a v menší míře na Slovensku, v Rumunsku, Bulharsku, Litvě, Lotyšsku, Estonku, Chorvatsku a Slovinsku. Fond investuje do velkých zavedených společností na základě jejich důkladné analýzy. Abychom dobře

diverzifikovali portfolio, před investováním do akcií pečlivě vyhodnocujeme všechny dostupné informace o jednotlivých společnostech. Snažíme se překonat výkonnost složeného srovnávacího indexu - pražského indexu (PX) PI (52 %), varšavského (WIG) TR (26 %), budapešťského (BUX) PI (20 %) a slovenského (SAX) PI (2 %). Akcie fondu můžete prodat každý (pracovní) den, kdy se také vypočítává jejich aktuální hodnota. Cílem fondu není výplata dividend. Veškeré zisky dále investuje.

Poměr rizika a výnosů

Nižší riziko - Obvykle nižší výnos

Vyšší riziko - Obvykle vyšší výnos

1	2	3	4	5	6	7
---	---	---	---	---	---	---

Historická data, která jsou použita pro výpočet rizikového ukazatele, nemusejí být spolehlivým vodítkem budoucího rizikového profilu fondu. Není zaručeno, že tento rizikový ukazatel se nebude v průběhu času měnit. Nejnižší kategorie rizika neznámá, že investice je bez rizika.

Tento fond patří do kategorie 7, protože tržní riziko spojené s akciemi používanými k dosažení investičních cílů je považováno za

vysoké. Akcie ovlivňují různé faktory. K nim patří (nikoliv však výlučně) vývoj na finančních trzích a také ekonomický vývoj emitentů akcií, kteří jsou sami ovlivněni jak světovou hospodářskou situací, tak hospodářskými a politickými podmínkami konkrétní země. Likviditní riziko fondu je středně vysoké. Likviditní rizika vznikají v případě, že je obtížné prodat konkrétní podkladovou investici, což může způsobit obtíže při odkupu vaší investice z fondu. Kromě toho mohou mít na výkonnost podfondu vliv výkyvy kurzů měn. Fond může investovat do různých geografických oblastí, většina investic je ale koncentrována do jednoho specifického regionu. Nelze poskytnout žádnou záruku ohledně návratnosti vaší původní investice.

Poplatky

Všechny poplatky placené ze strany investora se používají k zaplacení běžných nákladů fondu, včetně nákladů na marketing a distribuci. Tyto poplatky snižují potenciální růst vaší investice.

Jednorázové poplatky účtované před nebo po uskutečnění investice

Vstupní poplatek	5%
Výstupní poplatek	0%
Poplatek za přechod mezi fondy	3%

Toto je maximum, které může být odečteno z vašich peněžních prostředků před investováním nebo před vyplacením výnosů z vaší investice.

Poplatky hrazené z majetku fondu v průběhu roku

Poplatek za správu	2,4%
--------------------	------

Poplatky hrazené z majetku fondu za zvláštních podmínek

Výkonnostní poplatek	0%
----------------------	----

Uvedené vstupní a výstupní poplatky představují maximální částky. V některých případech se může stát, že budete platit méně - toto vám sdělí váš finanční poradce.

Výše poplatků za správu je založena na výdajích za rok končící 03.2012. Tato částka se může z roku na rok měnit.

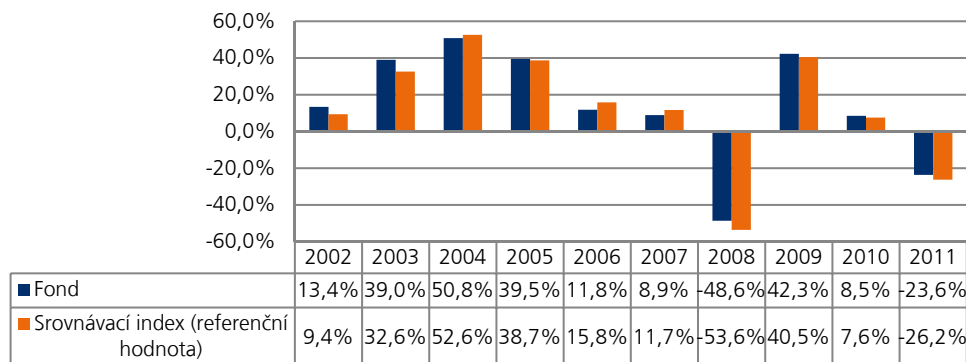
Nezahrnuje:

- Poplatky za výkonnost
- Náklady na portfoliové transakce, s výjimkou vstupního/výstupního poplatku placeného fondy při nákupu nebo prodeji podílů v jiném subjektu kolektivního investování

Více podrobností o poplatcích najdete v kapitole "Poplatky, výdaje a zdanění" prospektu, která je dostupná na našich webových stránkách na adrese

<http://www.ingim.com/lu/Funds/funds/Fundinfo>.

Dosavadní výkonnost



- Minulá výkonnost není spolehlivým ukazatelem budoucích výsledků.
- Minulá výkonnost uvedená zde zahrnuje veškeré poplatky a náklady, kromě vstupních a výstupních poplatků a nákladů na přestup mezi fondy.
- Tento fond byl založen v roce 1997.
- Tato třída akcií byla založena v roce 2001.
- Minulá výkonnost je vypočítána v CZK.

Praktické informace

- Depozitář fondu: Brown Brothers Harriman (Luxembourg) S.C.A.
- Další informace o tomto fondu včetně ostatních akciových tříd, kopie prospektu a výročních a pololetních zpráv fondu lze získat bezplatně od Správcovské společnosti a také na webových stránkách <http://www.ingim.com/lu/Funds/funds/Fundinfo> v následujících jazycích: anglicky, francouzsky, nizozemsky, německy, česky, řecky, slovensky, maďarsky a rumunsky.
- Cena akcií / podílů fondu je každý pracovní den vypočítána a zveřejněna v CZK. Ceny budou zveřejněny na webových stránkách <http://www.ingim.com/lu/Funds/funds/Fundinfo>.
- Tento fond podléhá daňovým zákonům a regulacím v Lucembursku. V závislosti na zemi, ve které máte zřízené trvalé bydliště, může mít tato skutečnost dopad na váš osobní základ daně.
- Investor má za určitých podmínek právo přestupovat mezi podfondy fondu ING INTERNATIONAL. Bližší informace naleznete v prospektu fondu.
- ING Investment Management Luxembourg S.A. má odpovědnost pouze za tvrzení obsažená v tomto dokumentu, která jsou zavádějící, nepřesná nebo nekonzistentní s relevantními částmi prospektu týkajícího se tohoto fondu.

Základní informace pro investory popisují podfond (dílčí fond) fondu ING INTERNATIONAL. Prospekt a pravidelné zprávy jsou pro tento fond připravovány včetně jeho podfondů. Podle lucemburského zákona ze dne 17. prosince 2010 o fondech kolektivního investování jsou aktiva podfondů fondu oddělena a lze je považovat za oddělené subjekty pro účely vztahů mezi investory a také do likvidace mohou vstupovat odděleně.

Tento fond získal oprávnění k podnikání v Lucembursku a je regulován úřadem Commission de Surveillance du Secteur Financier (CSSF).

ING Investment Management Luxembourg S.A. získal oprávnění k podnikání v Lucembursku a je regulován úřadem Commission de Surveillance du Secteur Financier (CSSF).

Tento dokument je platný k datu 15.06.2012.